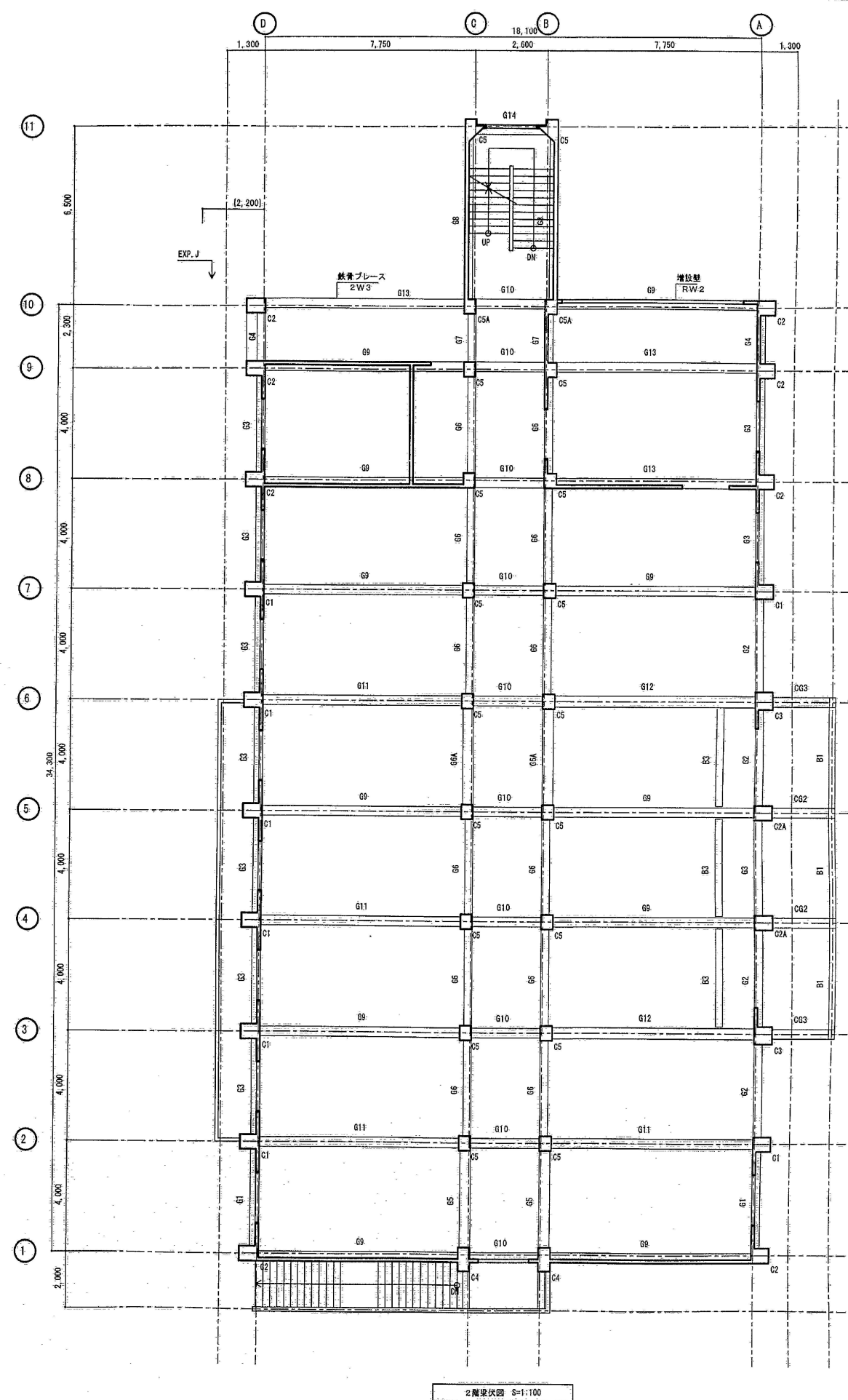
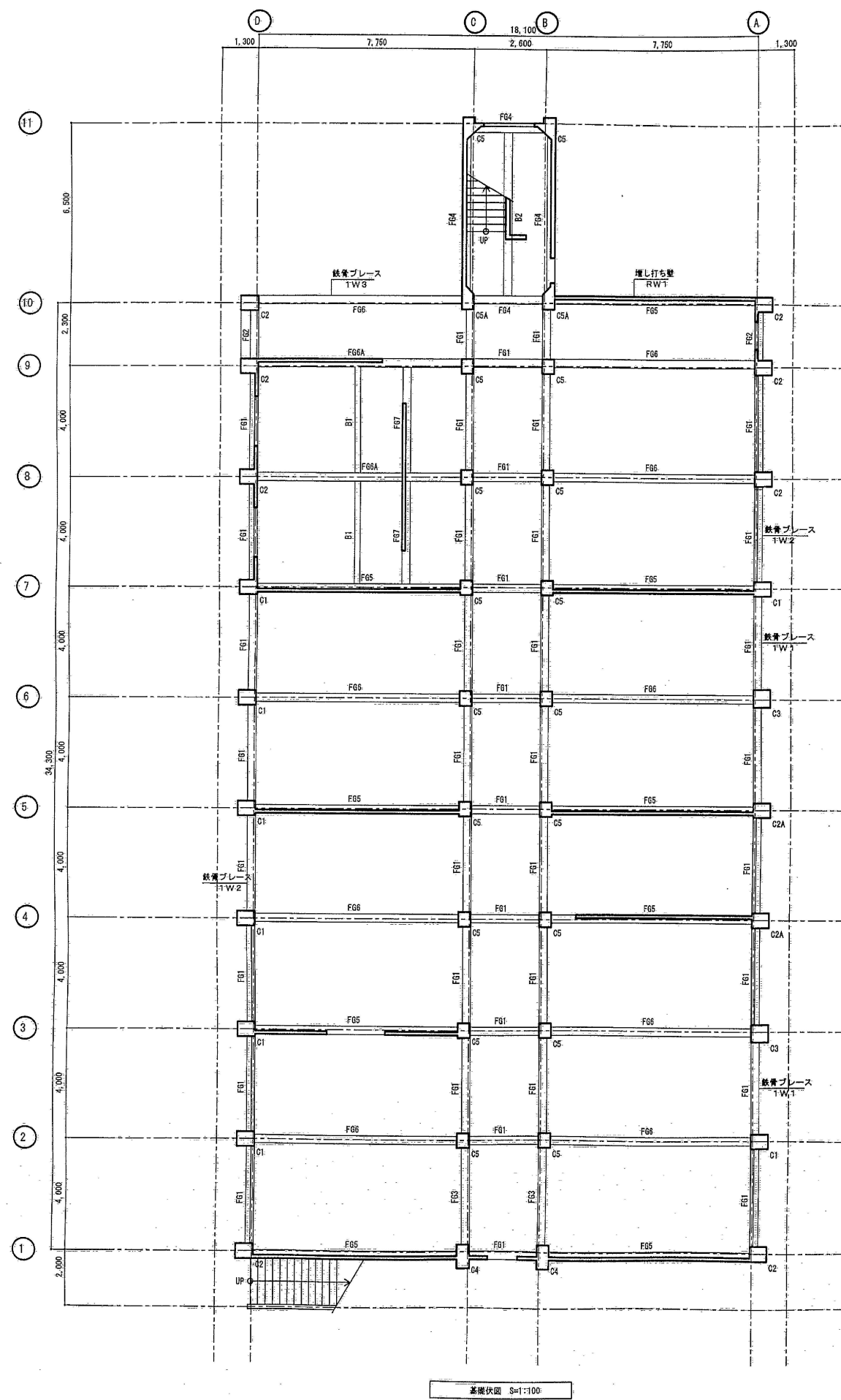
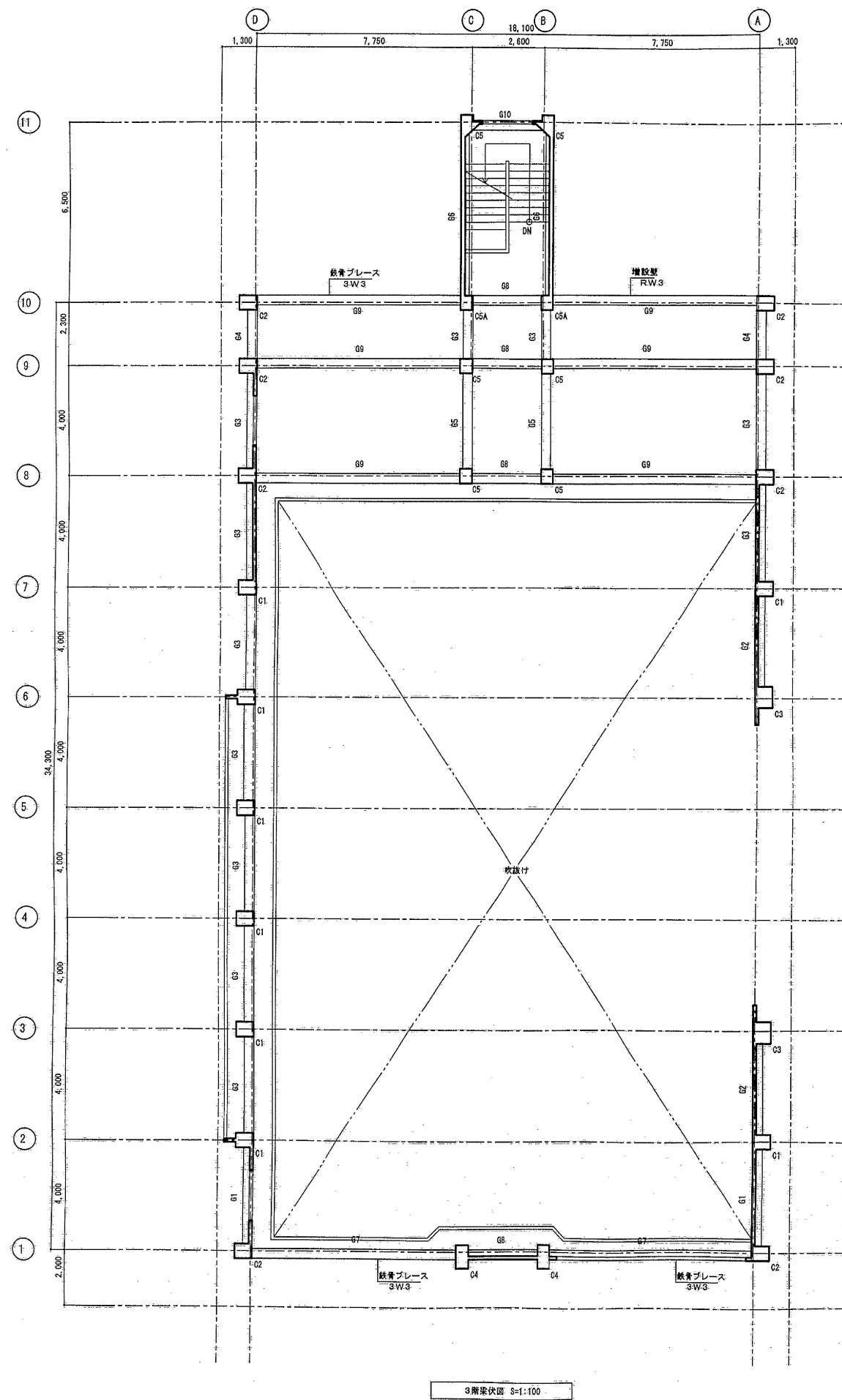


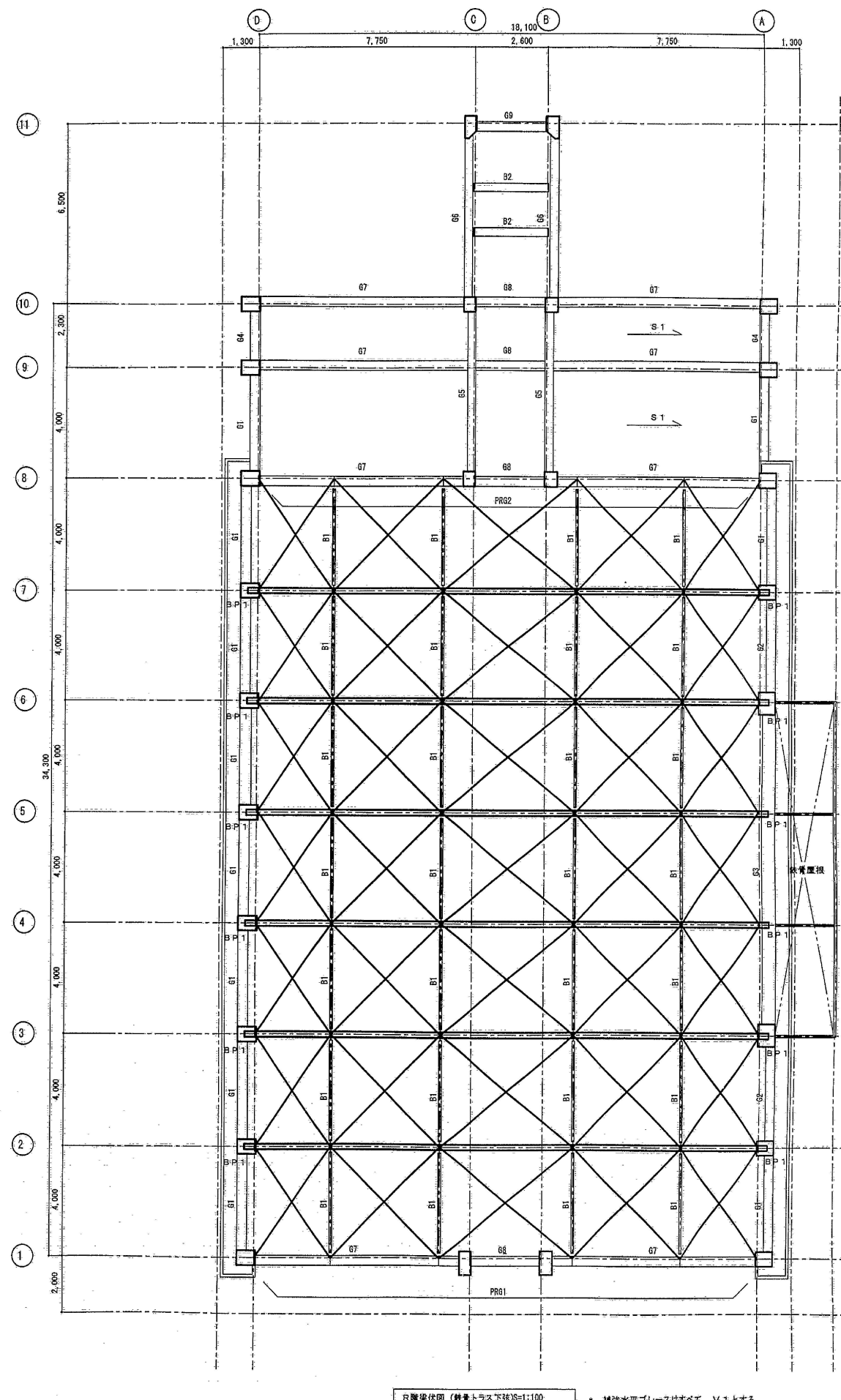
図	AW1 男子更衣室	AW2 生活科室・特別活動室	AW3 放課後児童保育室	AW4 女子更衣室	AW5 競技場	AW6 ホール	AW7 ギャラリー	AW8 廊下1・2	AW9 放課後児童保育室	AW10 廊下2・競技場
数量	1F 1 2F 3F RF 計 1	1F 3 2F 3F RF 計 2	1F 1 2F 3F RF 計 1	1F 2F 1 3F RF 計 1	1F 2F 4 3F RF 計 4	1F 2F 3F 1 RF 計 1	1F 2F 3F 2 RF 計 2	1F 2 2F 3F RF 計 2	1F 3 2F 3F RF 計 3	1F 2 2F 3F RF 計 2
形式	引き違い窓一部はめこし窓	上下引き違い窓	上下引き違い窓	引き違い窓一部はめこし窓	横引き窓	下部はめこし窓、上部引き違い窓一部はめこし窓	下部はめこし窓上部引き違い窓	既存 引き違い窓(中横割)	片開きフラッシュ戸	既存 引き違いフラッシュ戸
図										
扉	見込 仕上	見込 仕上	見込 仕上	見込 仕上	見込 仕上	見込 仕上	見込 仕上	見込 仕上	見込 仕上	見込 仕上
枠	タイプ 一般 見込 70 仕上 AL	タイプ 一般 見込 70 仕上 AL	タイプ 一般 見込 70 仕上 AL	タイプ 一般 見込 70 仕上 AL	タイプ 一般 見込 70 仕上 AL	タイプ 一般 見込 70 仕上 AL	タイプ 一般 見込 70 仕上 AL	タイプ 既存待 見込 100 仕上 AL	タイプ A 見込 129 仕上 S-O-P	タイプ 既存待 見込 100 仕上 S-S-O-P
窓・窓台	タイプ 見込 仕上	タイプ 見込 仕上	タイプ 見込 仕上	タイプ 見込 仕上	タイプ 見込 仕上	タイプ 見込 仕上	タイプ 見込 仕上	タイプ 見込 仕上	タイプ A 見込 129 仕上 S-T-H-L	タイプ 既存 見込 100 仕上 S-T
水切	見込 60 仕上 AL	見込 仕上	見込 仕上	見込 60 仕上 AL	見込 仕上 AL	見込 60 仕上 AL	見込 仕上	見込 仕上	見込 仕上	見込 仕上
ガラス	FWG	PWG	FWG	FWG	FWG	FWG	PWG	アルミパネルと一体型、開口率35%	—	STG
付属金物	付属金物一式	付属金物一式	付属金物一式	付属金物一式	付属金物一式	付属金物一式	付属金物一式	上部：STG 下部：アルミパネル	LHA、PH、DC(ストッパー無し)、CL	付属金物一式
防火戸・エアータイト	乙種防火戸	3方縁縁、仕上AL 扉板R1.6 S-O-P	3方縁縁、仕上AL 扉板R1.6 S-O-P	乙種防火戸	4方目縁縁OP スチール製格子 S-O-P	3方縁縁、仕上AL 扉板R1.6 S-O-P	3方縁縁、仕上AL 扉板R1.6 S-O-P	常時閉鎖式甲種防火戸	—	—
備考	3方縁縁、仕上AL 扉板R1.6 S-O-P	3方縁縁、仕上AL 扉板R1.6 S-O-P	3方縁縁、仕上AL 扉板R1.6 S-O-P	3方縁縁、仕上AL 扉板R1.6 S-O-P	4方目縁縁OP スチール製格子 S-O-P	3方縁縁、仕上AL 扉板R1.6 S-O-P	3方縁縁、仕上AL 扉板R1.6 S-O-P	—	—	—
図										
扉	見込 40 仕上 S-S-O-P	見込 40 仕上 S-S-O-P	見込 36 仕上 シナ合板-S-O-P	見込 36 仕上 シナ合板-S-O-P	出入口 見込 33 仕上 W-S-O-P	出入口 見込 36 仕上 W-S-O-P	出入口 見込 33 仕上 W-S-O-P	見込 36 仕上 シナ合板-S-O-P	見込 40 仕上 シナ合板-U-C	出入口 見込 33 仕上 W-S-O-P
枠	タイプ A 見込 100 仕上 S-S-O-P	タイプ A 見込 100 仕上 S-S-O-P	タイプ A 見込 129 仕上 W-S-O-P	タイプ A 見込 129 仕上 W-S-O-P	タイプ A 見込 129 仕上 W-S-O-P	タイプ A 見込 129 仕上 W-S-O-P	タイプ A 見込 129 仕上 W-S-O-P	タイプ 既存待 見込 (190) 仕上 W-S-O-P	タイプ C 見込 100 仕上 S-T-H-L	タイプ 既存待 見込 129 仕上 W-S-O-P
窓・窓台	タイプ A 見込 100 仕上 S-T	タイプ A 見込 100 仕上 S-T	タイプ A 見込 40 仕上 S-T-H-L	タイプ A 見込 40 仕上 S-T-H-L	タイプ 見込 129 仕上	タイプ 見込 129 仕上	タイプ 見込 129 仕上	タイプ 既存待 見込 (40) 仕上 S-T-H-L	タイプ C 見込 100 仕上 S-T-H-L	タイプ 既存 見込 100 仕上 S-T
水切	見込 仕上	見込 仕上	見込 仕上	見込 仕上	見込 仕上	見込 仕上	見込 仕上	見込 仕上	見込 仕上	見込 仕上
ガラス	—	—	1Dのみスプルス集成材、S-O-P、開口率35%	スプルス集成材、S-O-P、開口率35%	スプルス集成材、S-O-P、開口率35%	スプルス集成材、S-O-P、開口率35%	スプルス集成材、S-O-P、開口率35%	—	木製(スプルス) U-C、開口率35%	STG
付属金物	LHA、PH、DC、CL	LHA、PH、DC、CL	(1A、1C) LHA、CL、DC、H、T	LHA、CL、DC、H、FB	引手、引き違い戸錠(出入口)、中折れじり(窓)	引手、引き違い戸錠(出入口)、中折れじり(窓)	引手、引き違い戸錠(出入口)、中折れじり(窓)	LHA、両面シリンドラード、DC、H、T	スライド下蓋、ツマミ、マグネットキャッチ	引手、引き違い戸錠(出入口)、中折れじり(窓)
防火戸・エアータイト	甲種防火戸	甲種防火戸	—	—	窓引手は室内側に取付け	窓引手は室内側に取付け	窓引手は室内側に取付け	—	—	窓引手は室内側に取付け
備考	—	—	—	—	—	—	—	—	—	—
図										
扉	見込 (40) 仕上 S-S-O-P	見込 19 仕上 新島の子園張り	見込 19 仕上 新島の子園張り 枠：カシュー	見込 65 仕上 W-素地	見込 65 仕上 W-素地	見込 65 仕上 W-素地	見込 65 仕上 W-素地	見込 65 仕上 W-素地	見込 65 仕上 W-素地	見込 65 仕上 W-素地
枠	タイプ 既存待 見込 100 仕上 S-S-O-P	タイプ 見込 85 仕上 W-素地	タイプ 見込 85 仕上 W-素地	タイプ 見込 65 仕上 W-素地	タイプ 見込 65 仕上 W-素地	タイプ 見込 65 仕上 W-素地	タイプ 見込 65 仕上 W-素地	タイプ 既存待 見込 (190) 仕上 W-S-O-P	タイプ C 見込 100 仕上 S-T-H-L	タイプ 既存待 見込 129 仕上 W-S-O-P
窓・窓台	タイプ 見込 仕上	タイプ 見込 仕上	タイプ 見込 仕上	タイプ 見込 仕上	タイプ 見込 仕上	タイプ 見込 仕上	タイプ 見込 仕上	タイプ 既存待 見込 (40) 仕上 S-T-H-L	タイプ C 見込 100 仕上 S-T-H-L	タイプ 既存 見込 100 仕上 S-T
水切	見込 仕上	見込 仕上	見込 仕上	見込 仕上	見込 仕上	見込 仕上	見込 仕上	見込 仕上	見込 仕上	見込 仕上
ガラス	既存ガラス S-S-O-P	—	—	—	—	—	—	—	—	—
付属金物	—	数居張り、引手、戸当り	数居張り、引手、戸当り	—	—	—	—	—	—	—
防火戸・エアータイト	—	—	—	—	—	—	—	—	—	—
備考	—	—	—	—	—	—	—	—	—	—



整理番号	注記		設計年月			工事名称			KA-61
			2025.12			新座市立大和田小学校屋内運動場解体工事			
					図面名称		縮尺		
					耐震補強等工事時 体育館棟 基礎・2階伏図 (H14)		A1= 1/100 A3= 1/200		



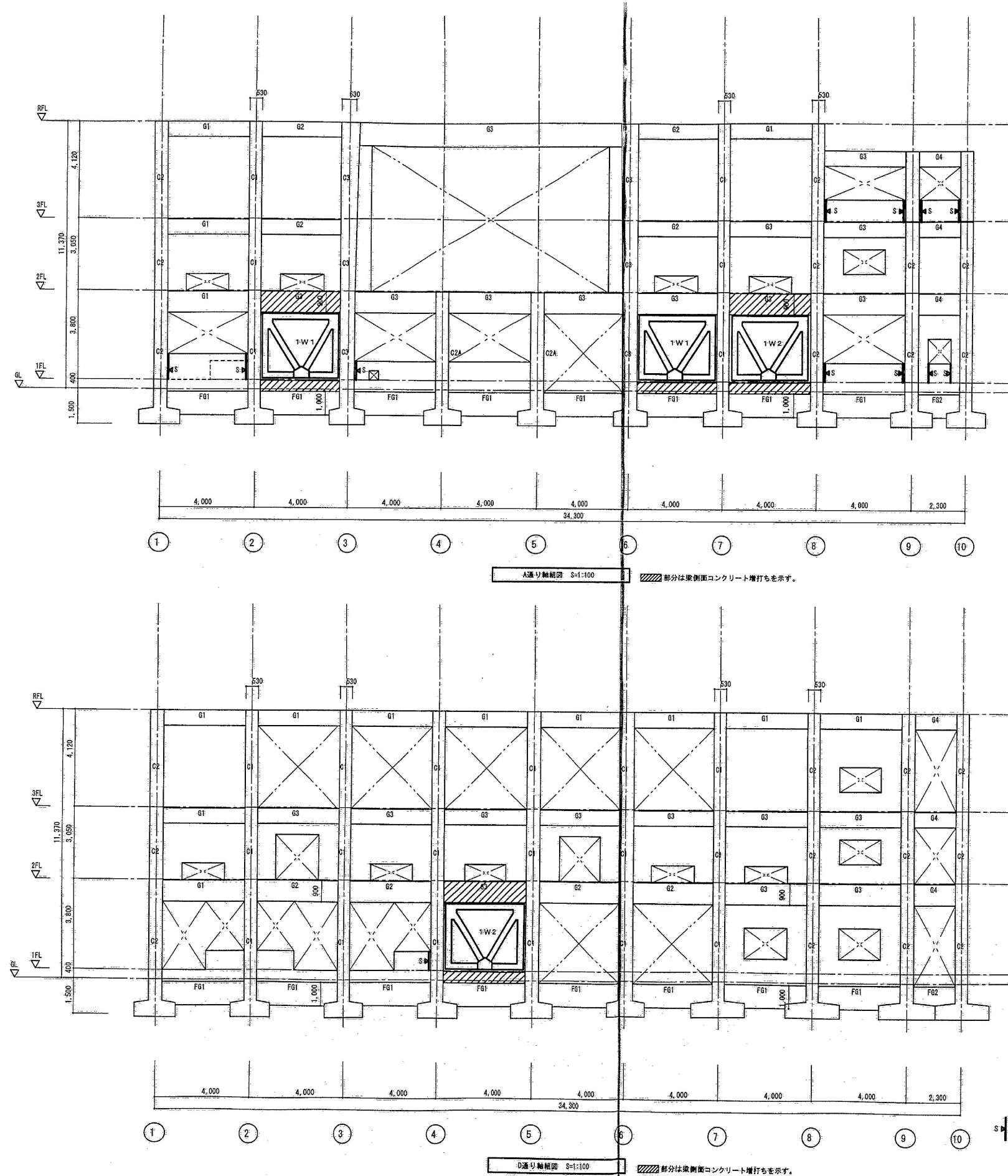
3階梁伏図 S=1:100



R階梁伏図 (鉄骨トラス下弦) S=1:100 * 補強水平ブレースはすべて V1とする。

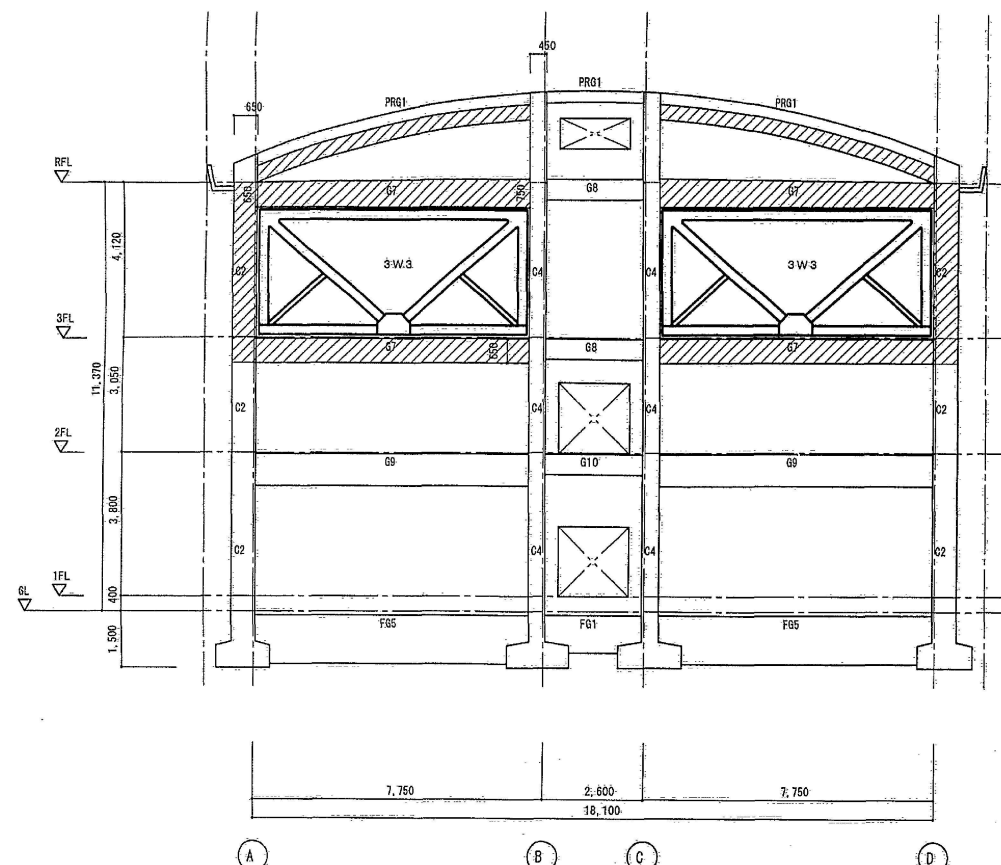
整理番号	注記

設計年月	2025.12	工事名称	新座市立大和田小学校屋内運動場解体工事
図面名称	耐震補強等工事時 体育館棟 3階・R階伏図 (H14)	縮尺	A1= 1/100 A3= 1/200

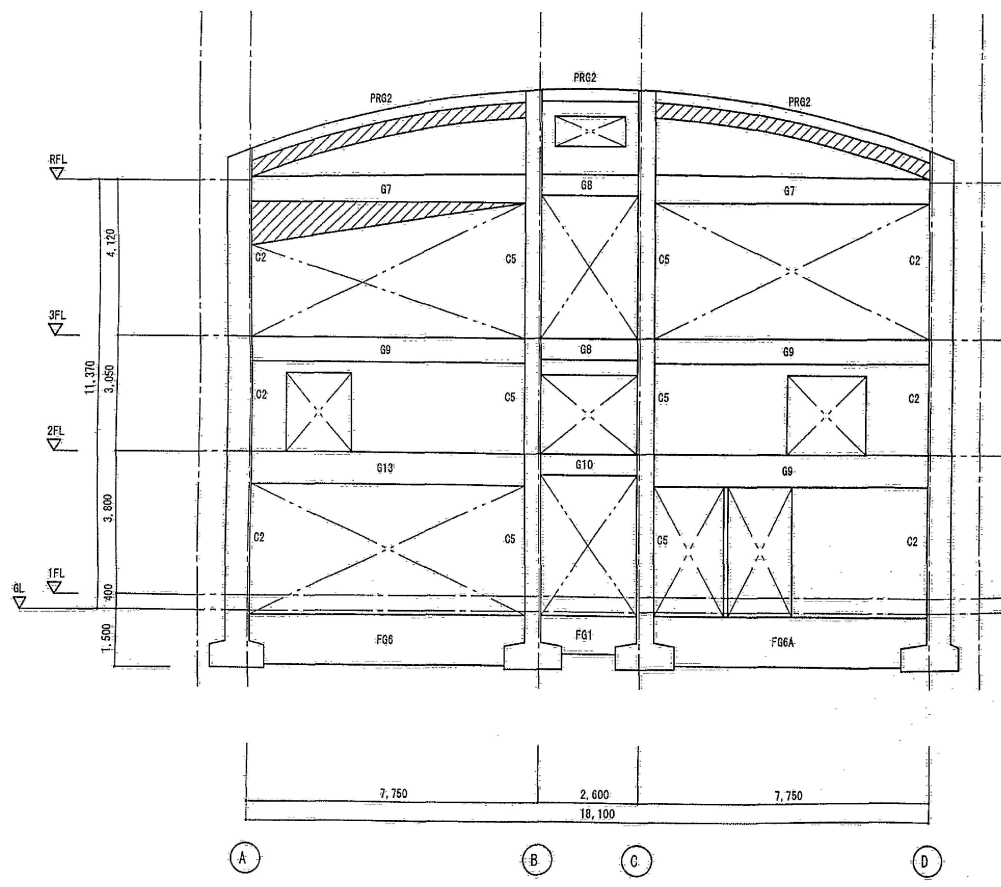


S印はスリットを示す。

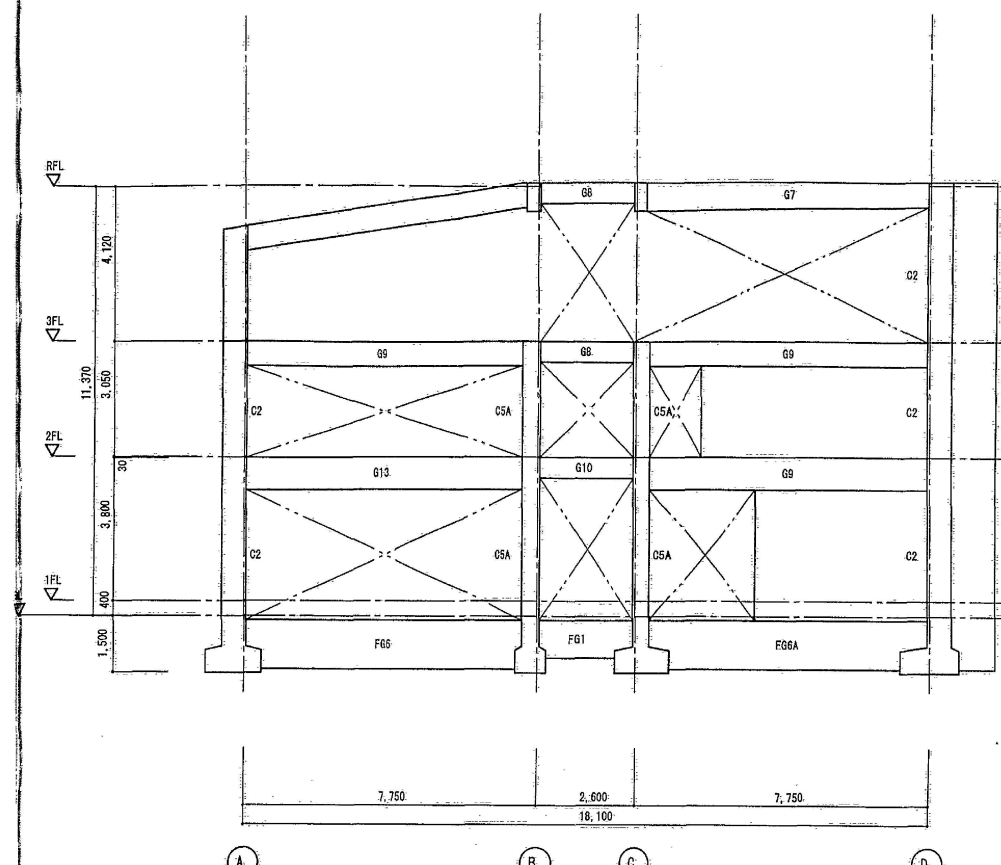
整理番号	注記		設計年月 2025.12	工事名称 新座市立大和田小学校屋内運動場解体工事 図面名称 耐震補強等工事時 体育館棟 軸組図(1) (H14)
				縮尺 A1= 1/100 A3= 1/200



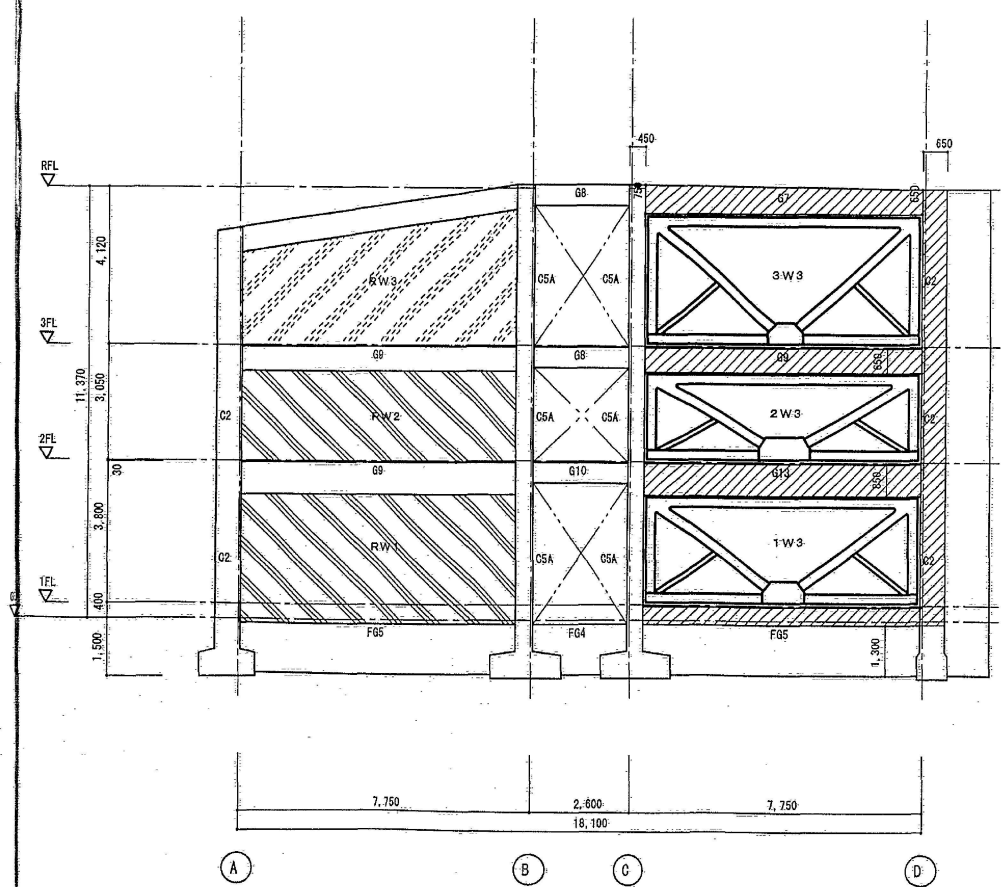
1通り軸組図 S=1:100
 部分は梁下横、柱・梁側面コンクリート増打を示す。



9通り軸組図 S=1:100
 部分は梁下横、柱・梁側面コンクリート増打を示す。



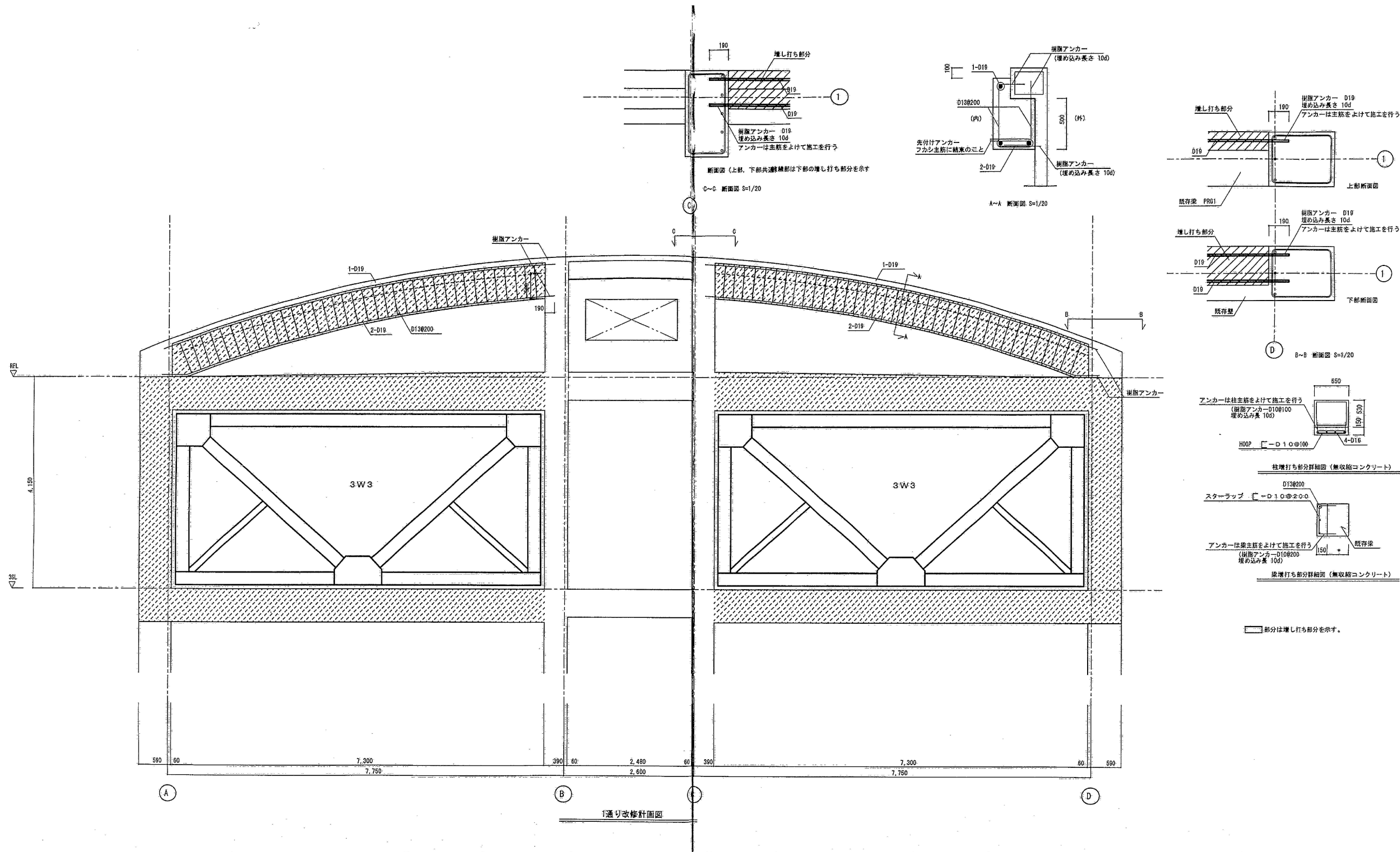
9通り軸組図 S=1:100
 部分は梁下横、柱・梁側面コンクリート増打を示す。



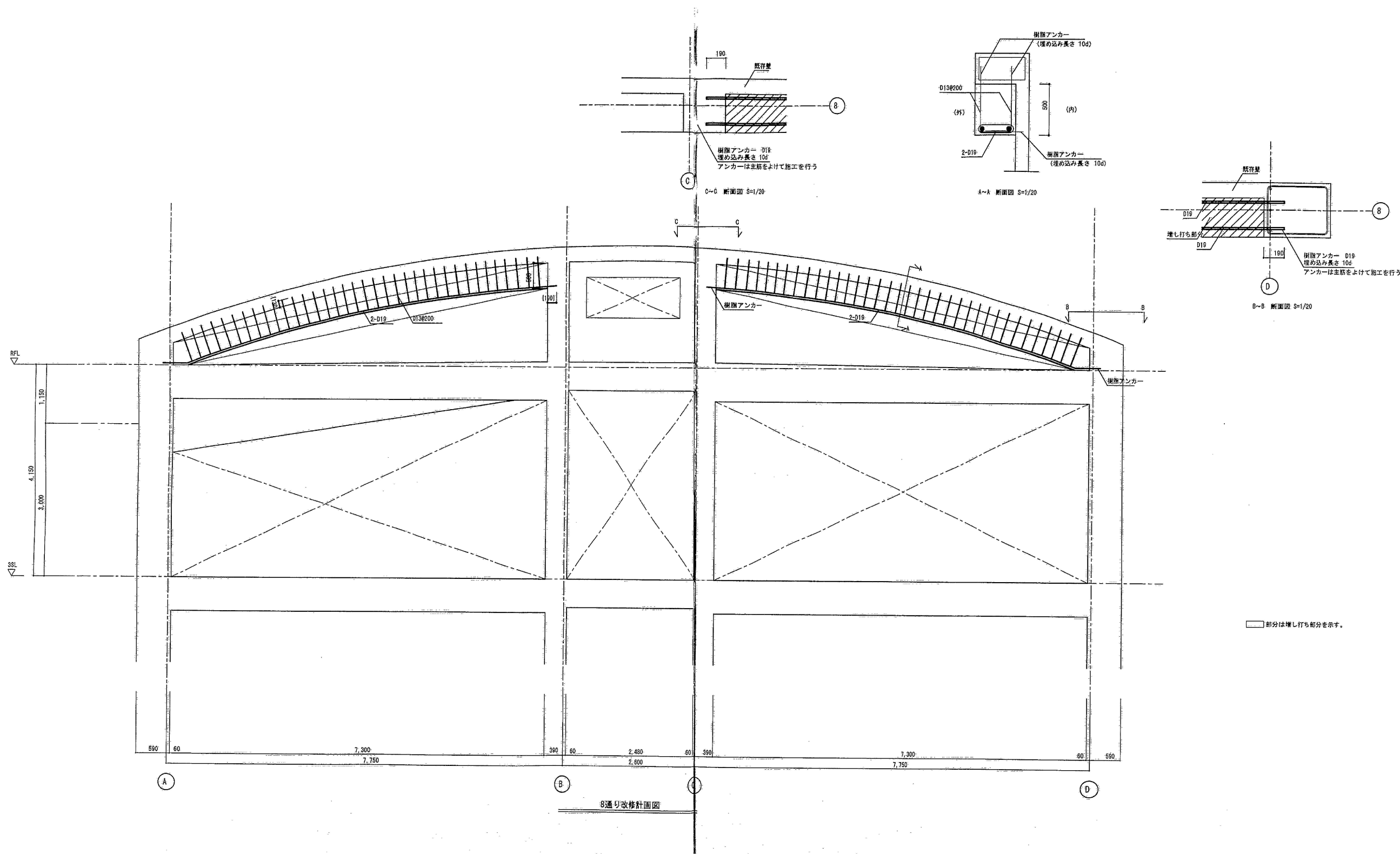
10通り軸組図 S=1:100
 部分は梁下横、柱・梁側面コンクリート増打を示す。

部分は梁下横、柱・梁側面コンクリート増打を示す。(前回工事)
 部分は梁下横、柱・梁側面コンクリート増打を示す。(今回工事)

整理番号	注記 	設計年月 2025.12	工事名称 新座市立大和田小学校屋内運動場解体工事 図面名称 耐震補強等工事時 体育館棟 軸組図(2) (H14) 縮尺 A1= 1/100 A3= 1/200	KA-64
------	----------------	-----------------	---	-------



整理番号	注記		設計年月	工事名称	縮尺	図面名称	A1= 1/40, 1/20 A3= 1/80, 1/40	KA-65
			2025.12	新座市立大和田小学校屋内運動場解体工事		耐震補強等工事時 体育館棟 1通り改修計画図 (H14)		



整理番号	注記		設計年月	2025.12	工事名称	新座市立大和田小学校屋内運動場解体工事	縮尺	A1= 1/40 A3= 1/80	図面名称	耐震補強等工事時 体育館棟 8通り改修計画図 (H14)