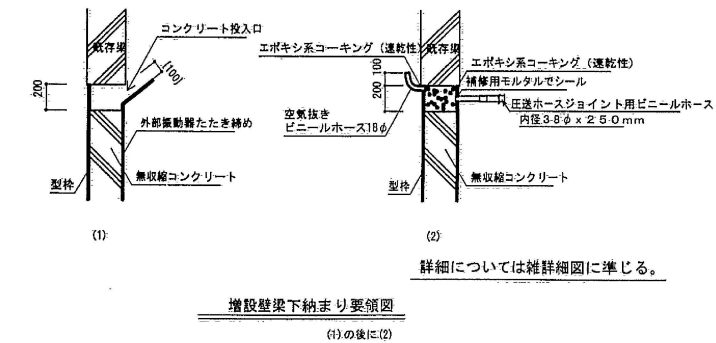
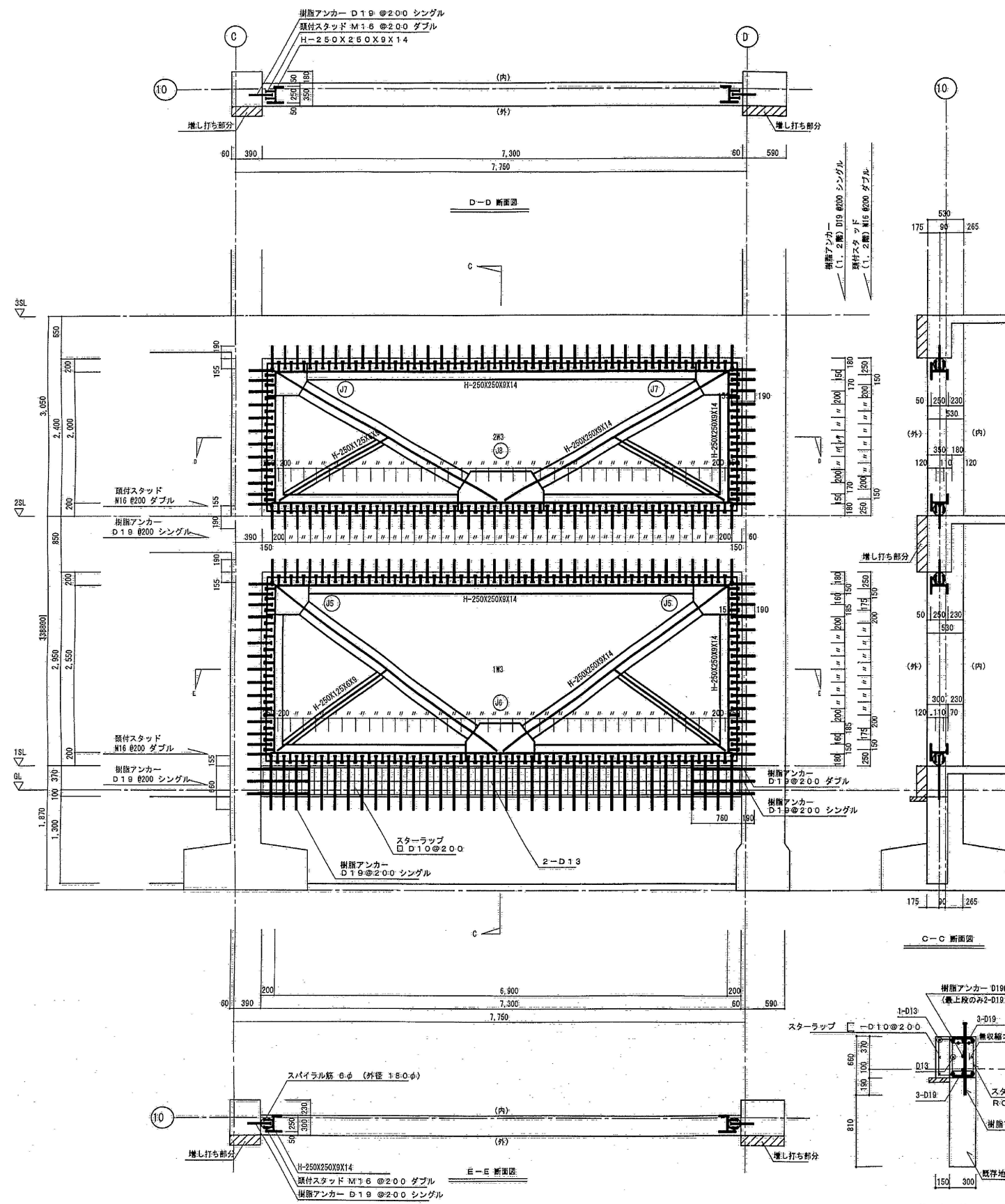


- 注 意 事 項
1. エアー抜きホースは、梁下端より100mm以上に出す。
 2. 施工上の注意事項として、無収縮グラウト材を圧入してオーバーフローを確認後、ビニールホースを折り曲げて、結束線等で結束してグラウト材の「こぼれ」がないようにする。
 3. 無収縮グラウト材の型枠取り外し時期については監督職員の指示による。
 4. 無収縮グラウト材の漏れが発生したら、超速硬化止水材でシールする。
 5. 詳細については雑詳細図に準じる。

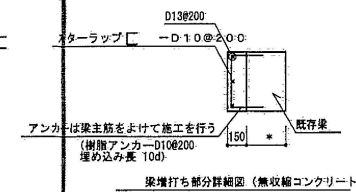


整理番号	注記		設計年月			工事名称			KA-67
			2025.12			新座市立大和田小学校屋内運動場解体工事			
						図面名称		縮尺	
						耐震補強等工事時 体育館棟 鉄筋コンクリート増設壁詳細図 (H14)		A1= 1/40 A3= 1/80	



鉄骨枠付きK型ブレース詳細図 (2) S=1:40

1. プレースが取り付く柱・梁の仕上げモルタル等は、ハツリ取ること。
2. プレースが取り付く柱・梁のコンクリート躯体を実測し、設計図書と照合すること。
3. 地中梁の位置については着工前に調査し、監督職員に現況図を提出すること。
4. 3W3は1通りA～B間、C～D間にも使用する。



アンカーは梁主筋をよけて施工を行う

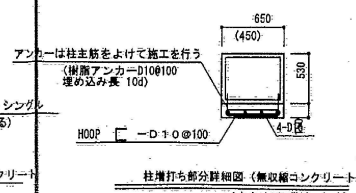
(樹脂アンカーD10@200
埋め込み長 10d)

既存梁

150

*

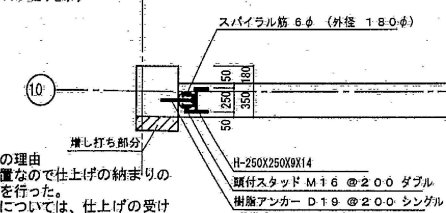
梁増打ち部分詳細図（無収縮コンクリート）



アンカーは柱主筋をよけて施工を行う
〈樹脂アンカーD10@100
埋入100mm〉

Figure 1 is a schematic diagram of the experimental setup. It shows a subject seated at a table, looking at a video screen. A camera is positioned above the screen. A target is visible on the screen. The subject's hand is positioned near the target. The setup is used for studying the effects of target size and distance on movement time.

分詳細図（無収縮コンクリ）



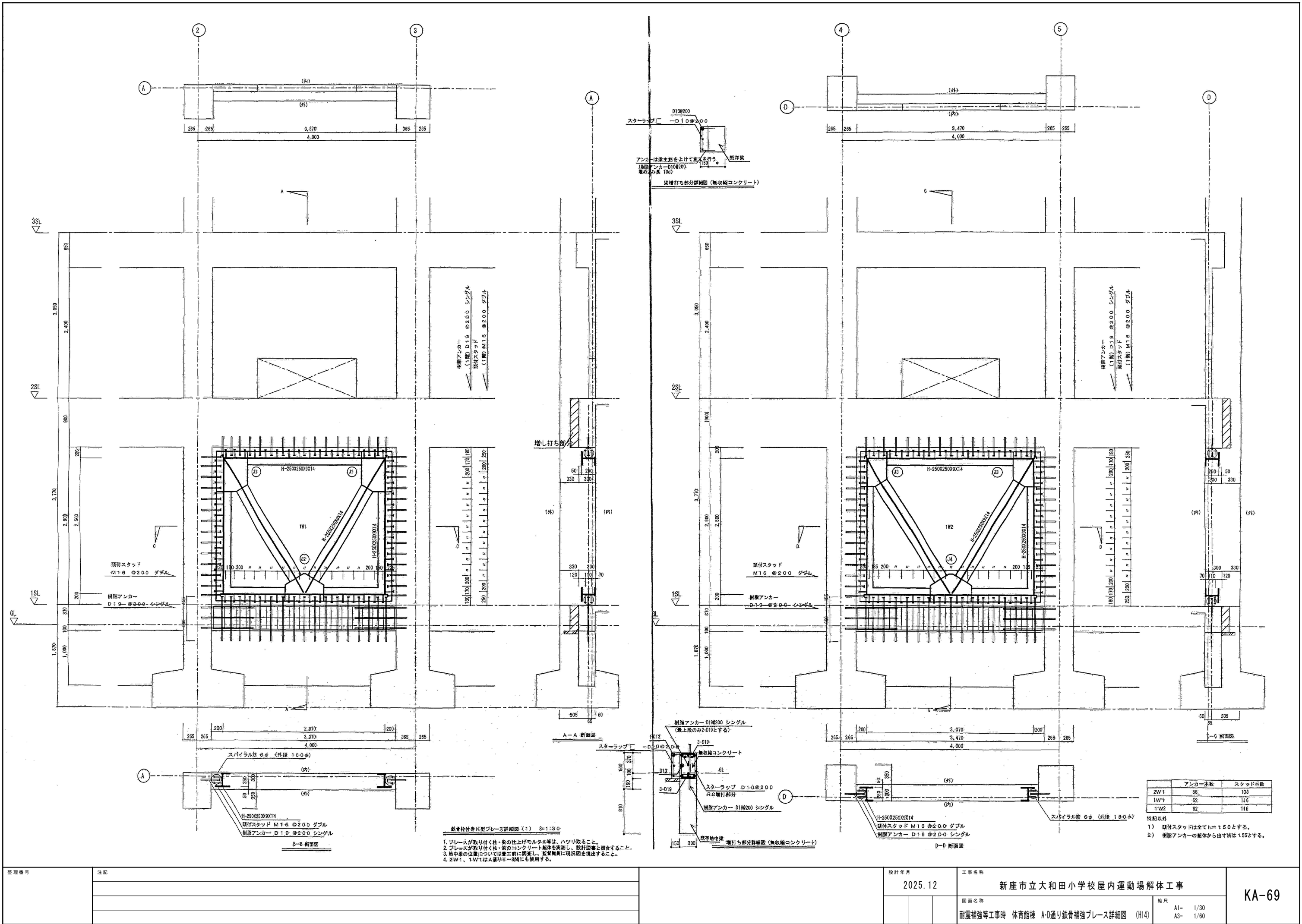
増し打ち部分

柱及び地中梁の増し打ちの理由
・柱と梁の躯体が同じ位置なので仕上げの納まりの
関係上、柱の増し打ちを行った。
又、地中梁の増し打ちについては、仕上げの受け
のため、増し打ちを行っている。

	アンカー本数	スタッド本数
3W3	106	204
2W3	96	184
1W3	102	196

待記以外

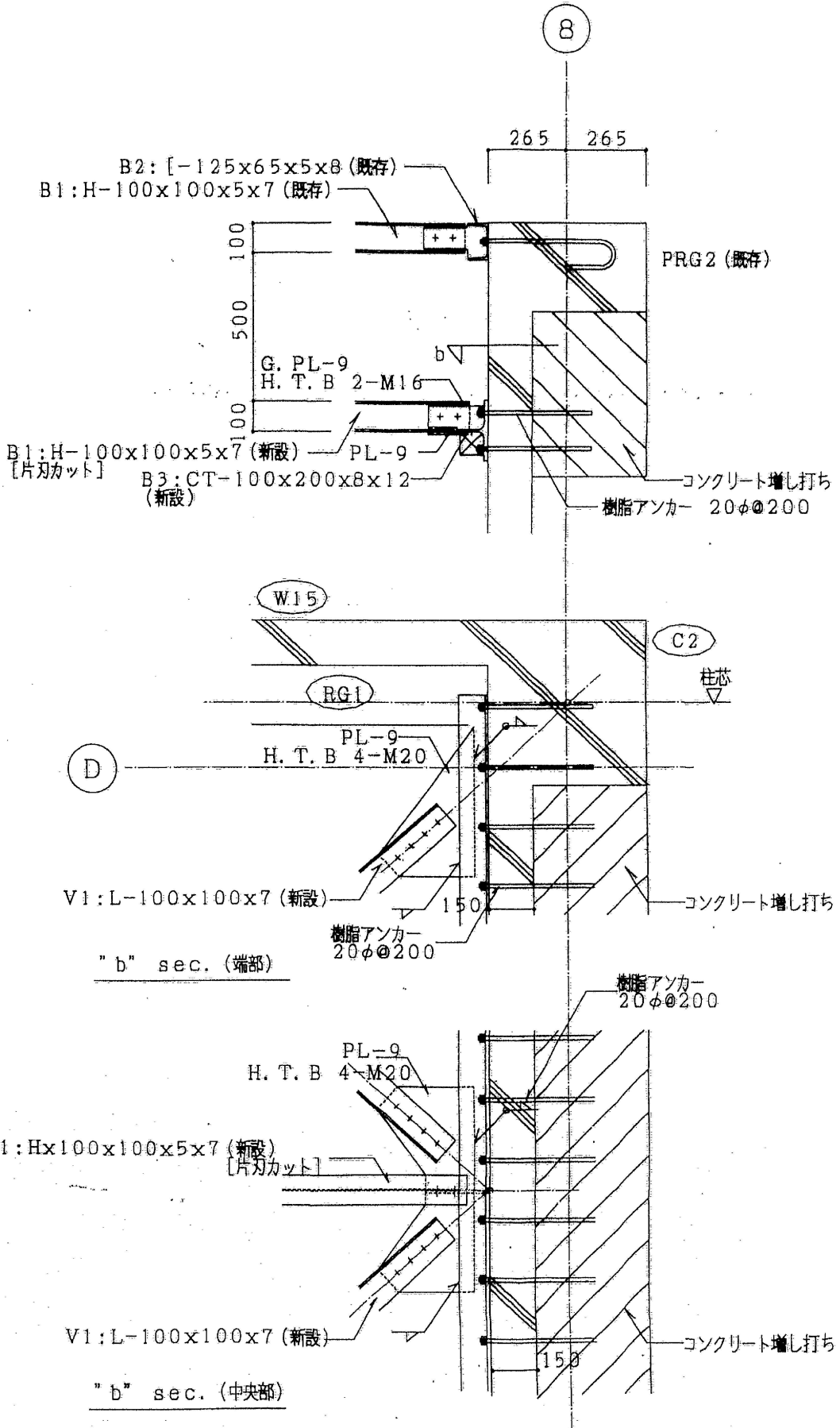
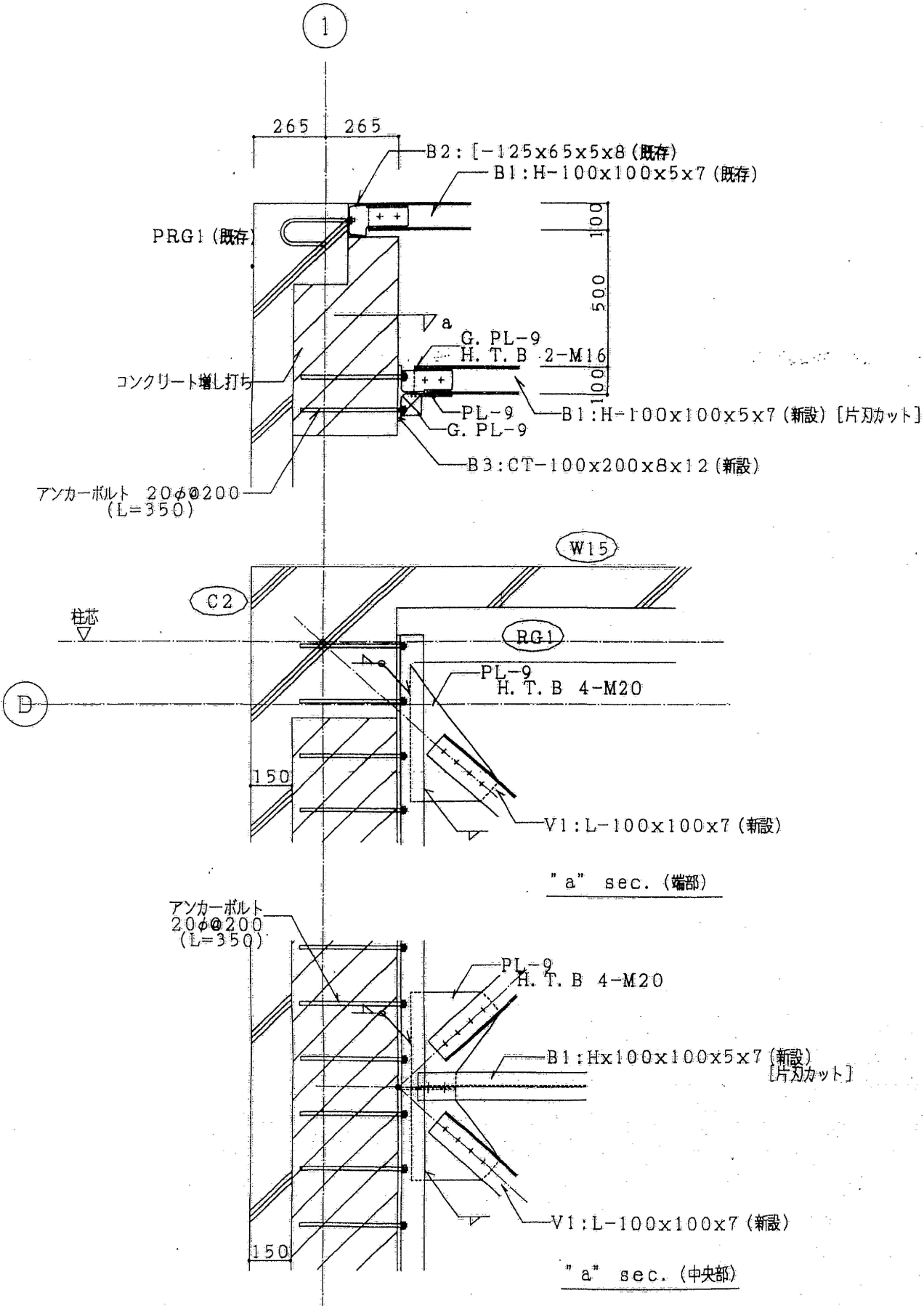
- 1) 頭付スタッドは全て $h=150$ とする。
- 2) 樹脂アンカーの躯体から出寸法は155とする。



- 鉄骨付付きK型ブレース詳細図(1) S=1:3.0
- ブレースが取り付け柱・梁の仕上げモルタル等は、ハツリ取る。
 - ブレースが取り付け柱・梁のコンクリート躯体を測定し、設計図書と照合すること。
 - 地中梁の位置については着工前に調査し、監査員に現況図を提出すること。
 - 2W1、1W1はA通り6~8間にも使用する。

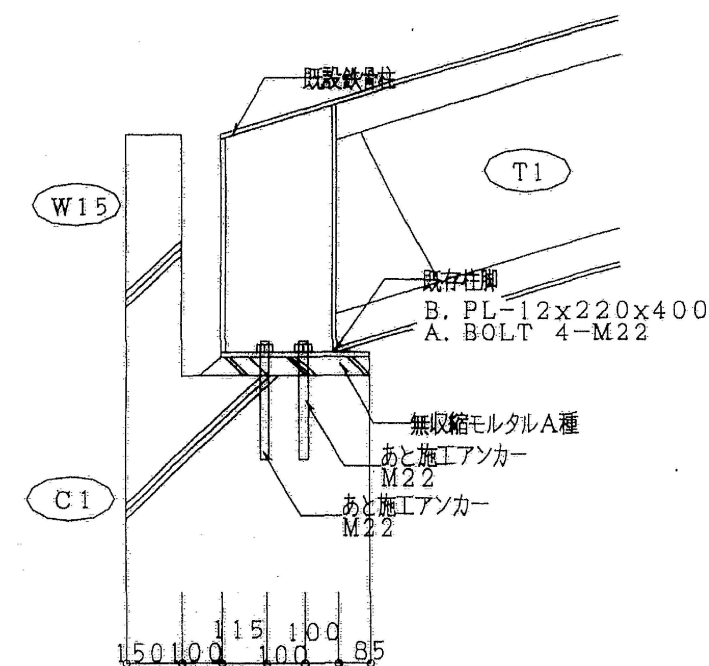
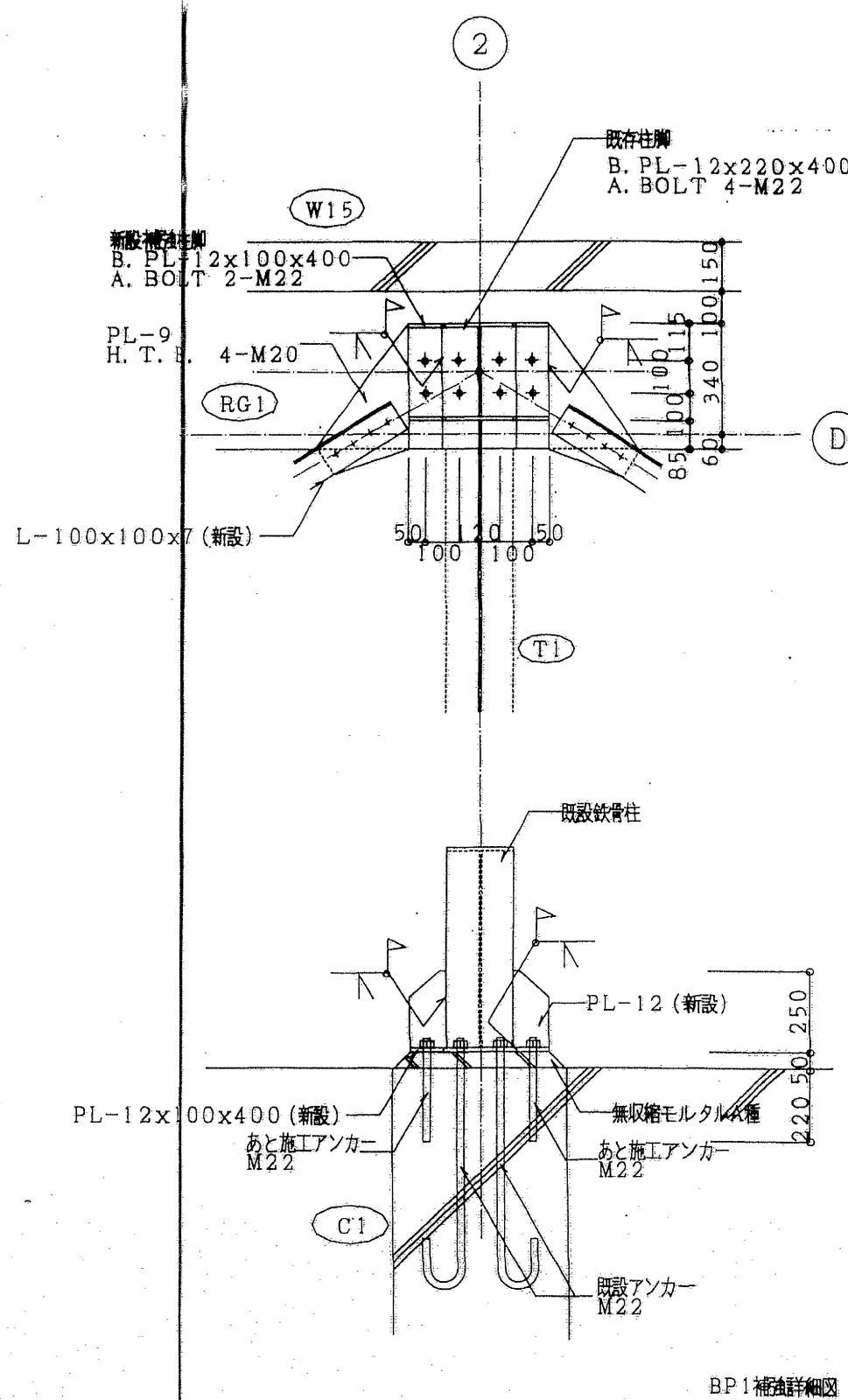
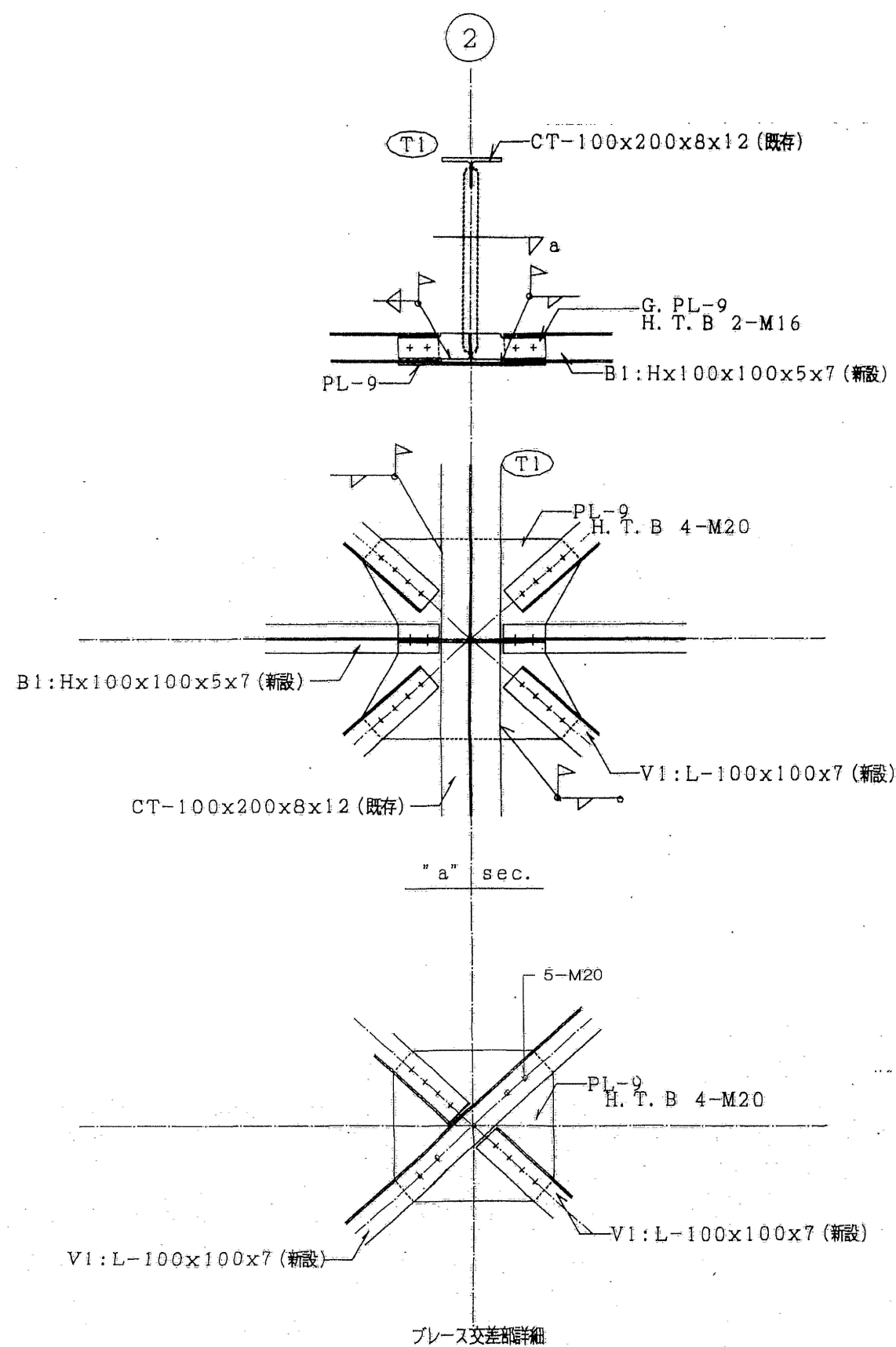
	アンカー本数	スタッド本数
2W1	58	108
1W1	62	116
1W2	62	116

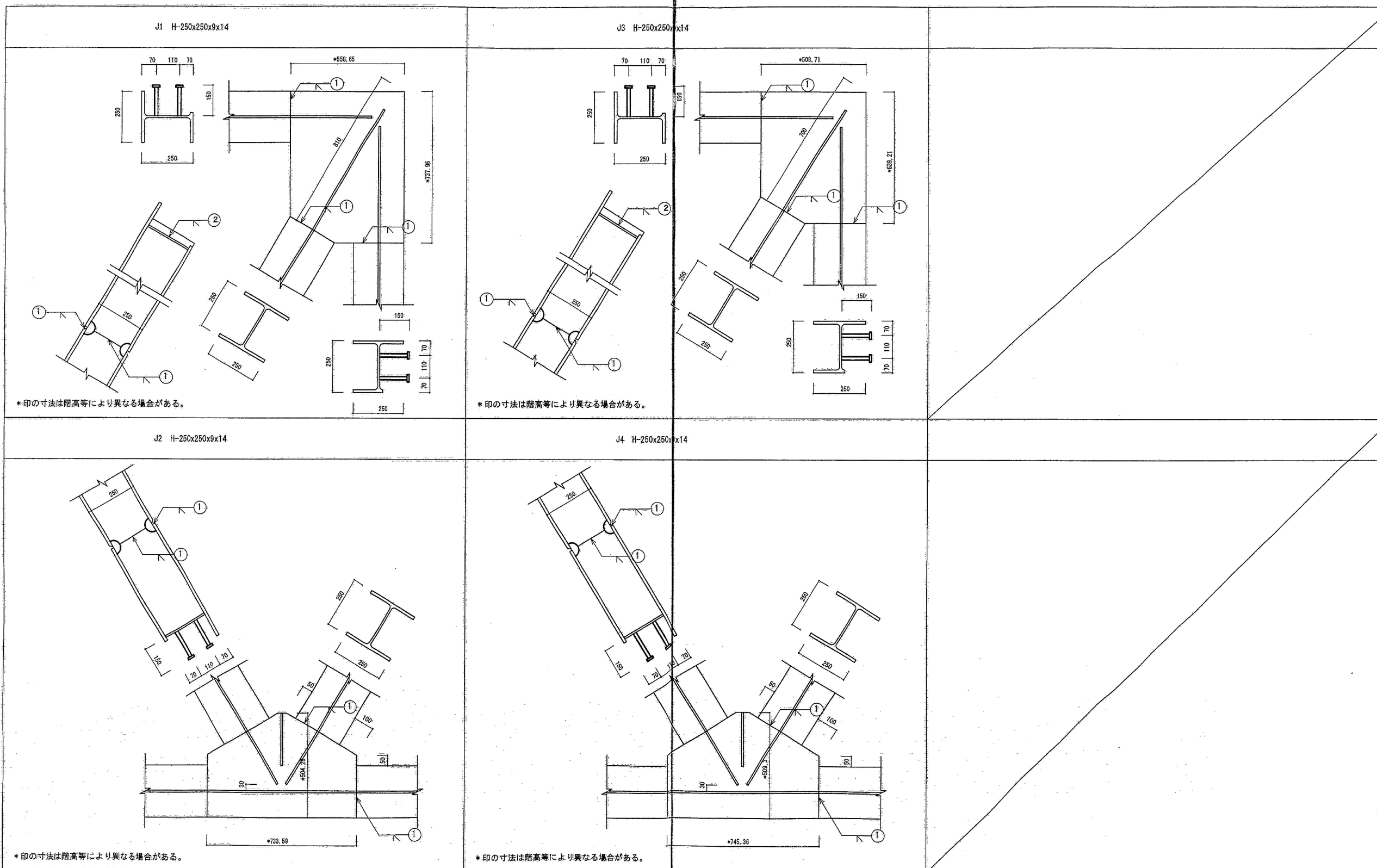
- 特記以外
- 頭付スタッドは全てh=150とする。
 - 樹脂アンカーの躯体から出寸法は155とする。



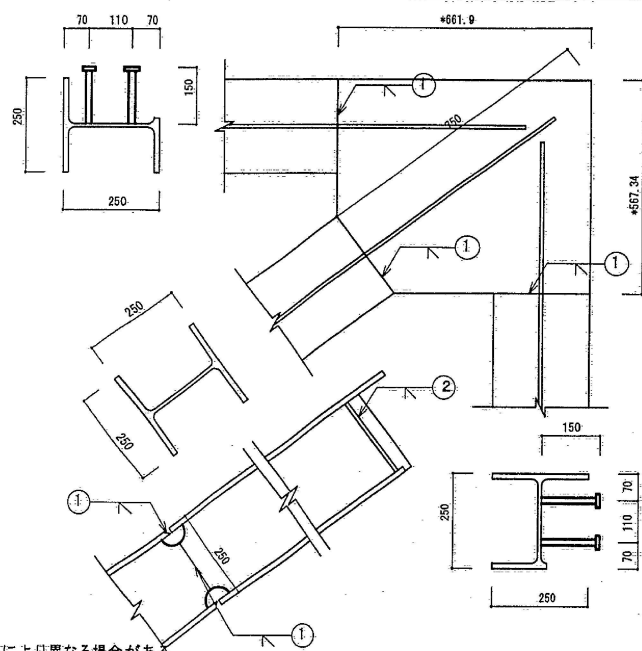
整理番号	注記

設計年月	2025.12	工事名称	新座市立大和田小学校屋内運動場解体工事
図面名称	耐震補強等工事時 体育館棟 部分詳細図(1) (H14)	縮尺	A1= 1/10 A3= 1/20

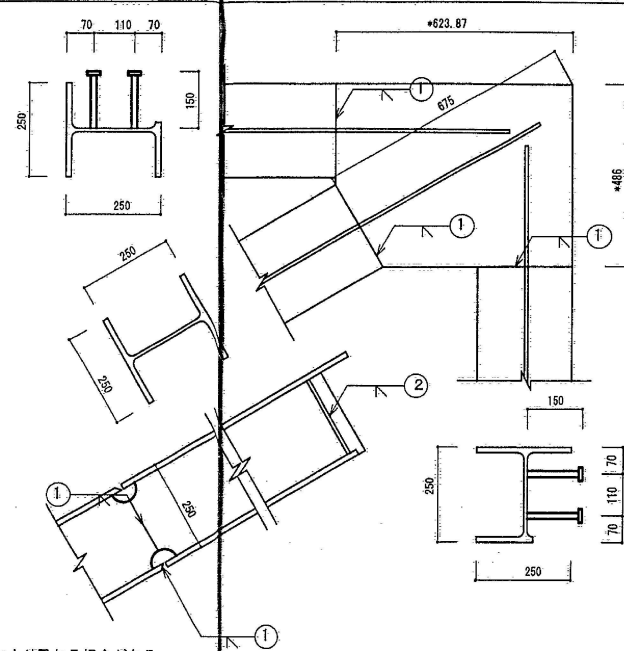




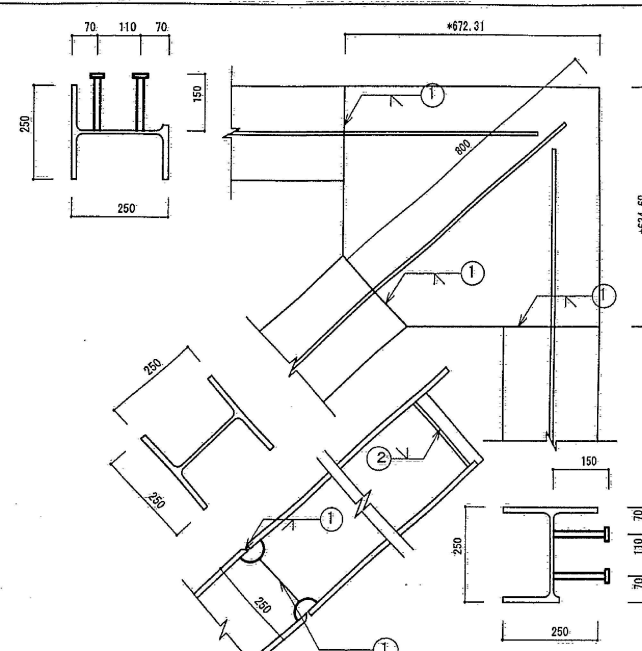
J5 H-250x250x9x14



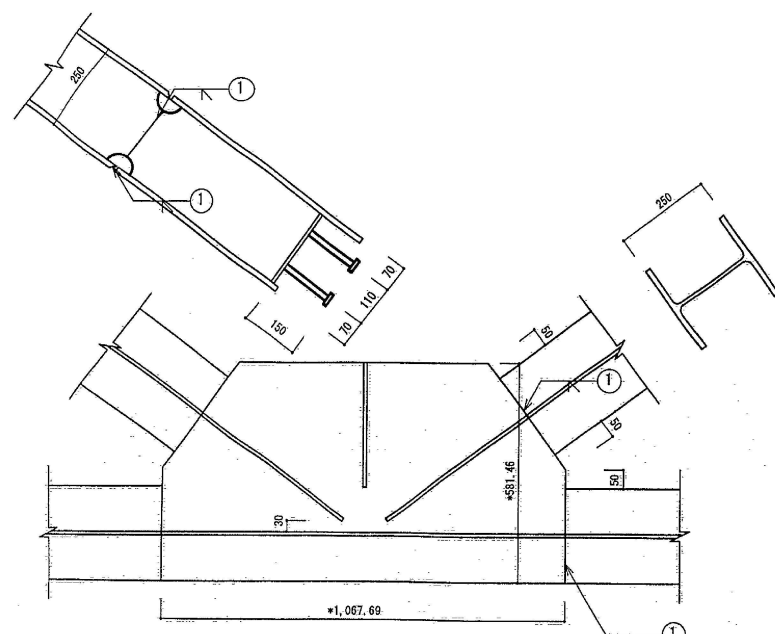
J7 H-250x250x9x14



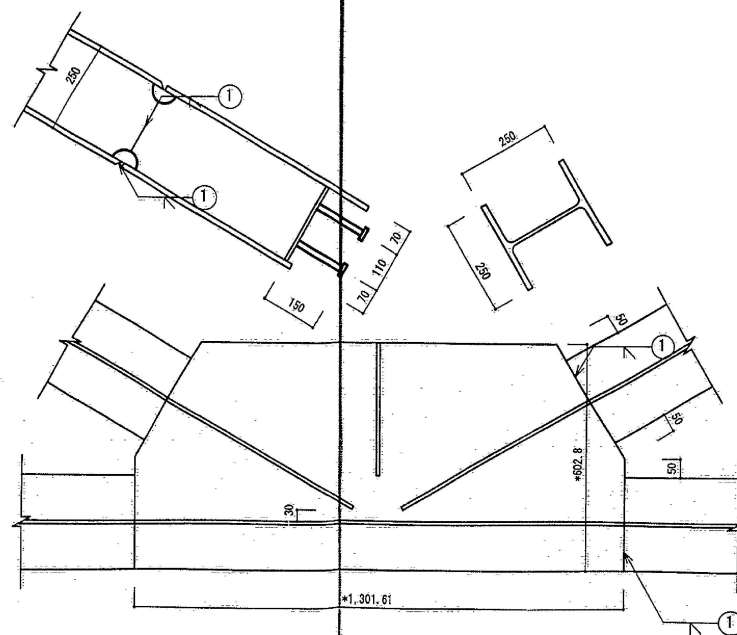
J9 H-250x250x9x14



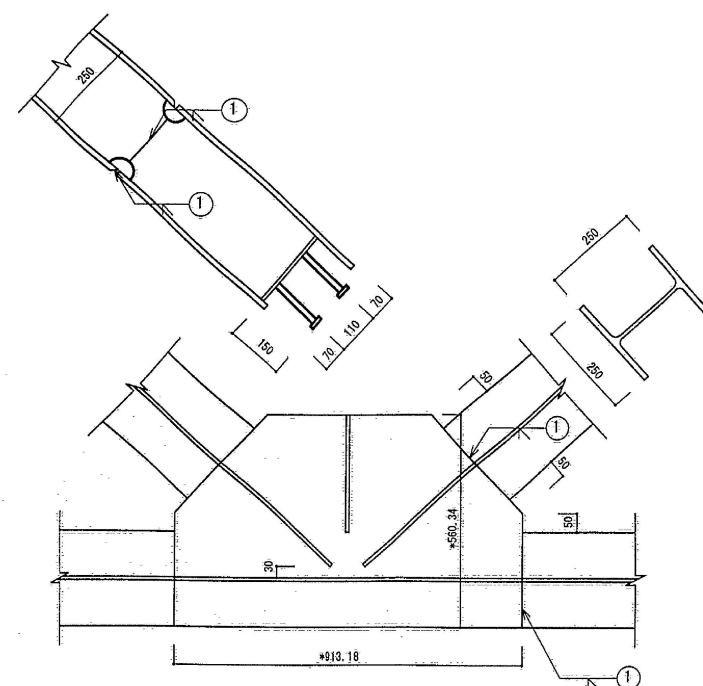
J6 H-250x250x9x14



J8 H-250x250x9x14



J10 H-250x250x9x14



整理番号

注記

設計年月

2025.12

工事名称

新座市立大和田小学校屋内運動場解体工事

図面名称

耐震補強等工事時 体育館棟 鉄骨ブレース接合部詳細図(2) (H14)

縮尺

A1= 1/10
A3= 1/20

KA-73