

NO. 1
ピット平面図 1/20

図面は塗布防水仕上の有効寸法です。
モルタル防水仕上の場合は仕上厚を考慮して下さい。

線荷重面積積重 45m/min

	P1 (kN)	P2 (kN)
NO. 1	72.1	57.8

T89/B TR40

レール下側部荷重

	R1 (kN)	R2 (kN)	R3 (kN)	R4 (kN)
NO. 1	22.1	21.1	38.4	16.7

4.6m/min

号機名	設備容量	電源側NF容量	電線サイズ
NO. 1	4kVA	30A	77mまで 8mm ² 132mまで 14mm ²

最下階床付近から引き出すとき

電源引き込み口 (最下階止端)

動力用AC-3φ-200V-50Hz

照明用AC-1φ-100V-50Hz

D種接地工事

電源線引出し長さ 2500mm

(電気工事)

最下階天井付近から引き出すとき

電源引き込み口 (最下階止端)

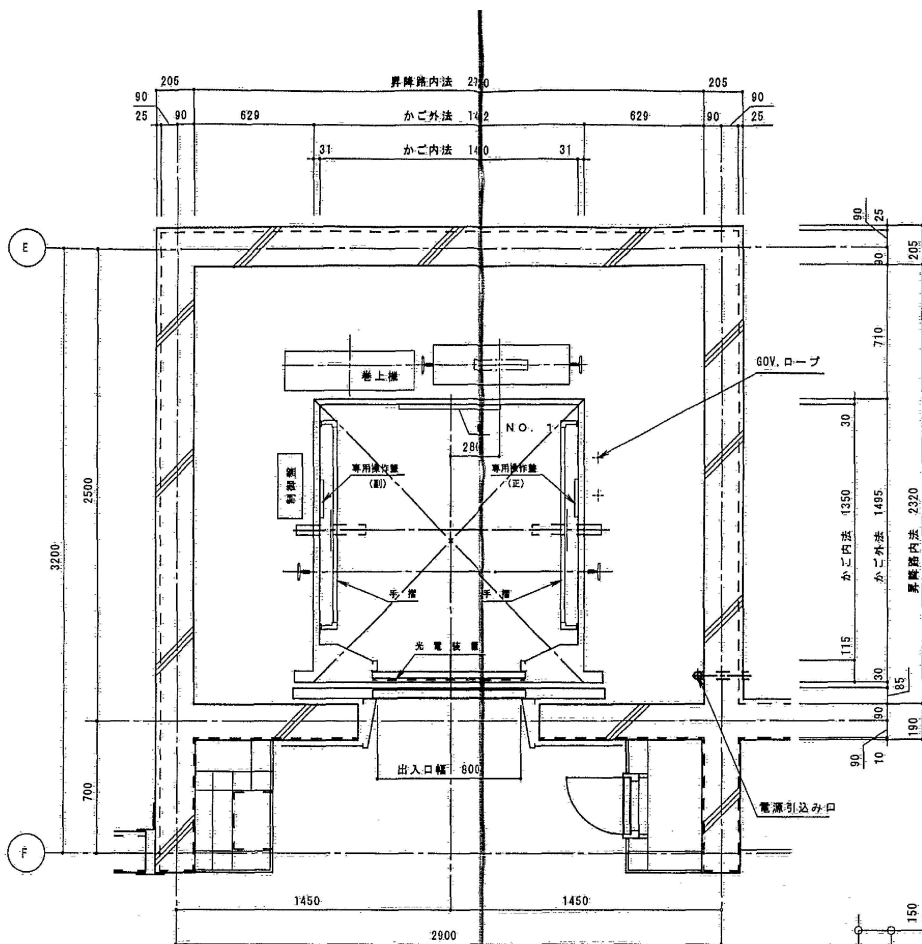
動力用AC-3φ-200V-50Hz

照明用AC-1φ-100V-50Hz

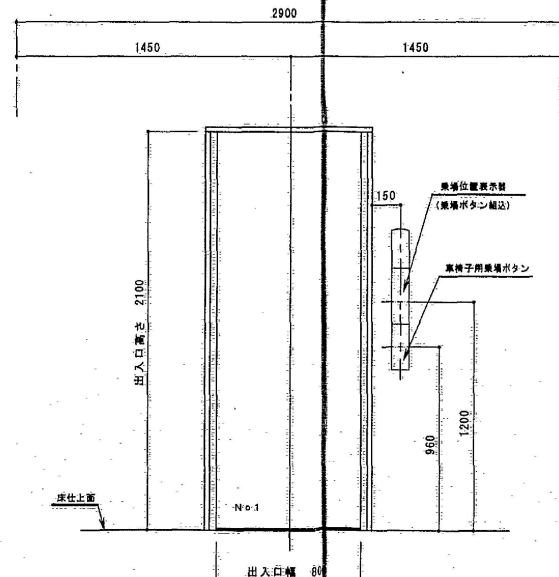
D種接地工事

電源線引出し長さ CH+2500mm

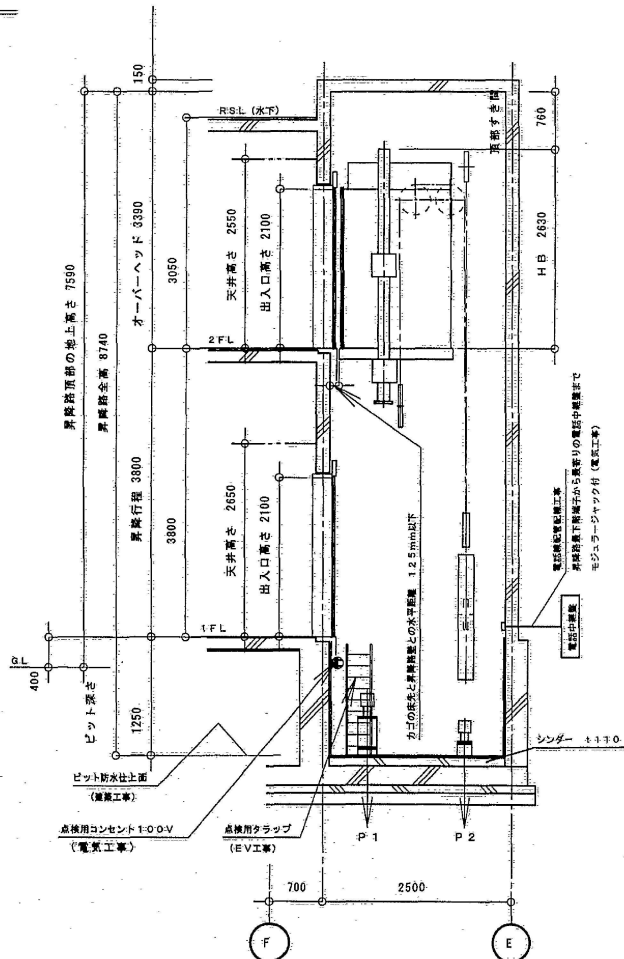
(電気工事)



NO. 1
昇降路平面図 1/20



NO. 1
乗場正面図 1/20



NO. 1
昇降路断面図 1/50

エレベーター仕様要項	
号機名	NO. 1号機
用途・形式	人荷用 (車椅子用)
制御方式	可変電圧・可変周波数制御方式
操作方式	乗合全自動方式
積載量	750kg・定員 11名
速度	4.6m/min
停止箇所	1、2階 計 2停止
動力用電源	AC-3φ200V 50Hz
照明用電源	AC-1φ100V 50Hz
地上電動機	9.5kW
かご内法	間口 1400mm × 奥行 1350mm
出入口	幅 800mm × 高さ 2100mm
戸形式	電動式二枚戸開閉式
地震時管制運転	有 (EER-P)
火災時管制運転	有 (EER-P)
かご室壁	化粧鋼板
かご室扉	化粧鋼板
かご室天井	スタンダード天井
三方灯	全館：大粒ステンレスヘアライン仕上
乗場戸	全館：鋼板塗装仕上
特記事項	停電時自動着床装置 車椅子仕様 視覚障害者対応 (光電管・盲人用床タイル・アナウンス・点字) 音響合成アナウンス装置 インターホンBOX (1階の乗場・ステンレス製) 外部インターホン (2ヶ所) 戸開延長ボタン キックプレート 館内非常放送用スピーカー (館内放送兼用) 保安カバー (H=1800) 床マット
運 輸 先	

(注) エレベーターから、ビル遠隔監視システム
<メルセントリー>への信号伝送 (有・無)
* 有りの場合: <メルセントリー>のシステム図 (設備、警備)
及び工事区分は別図による

除外工事事項

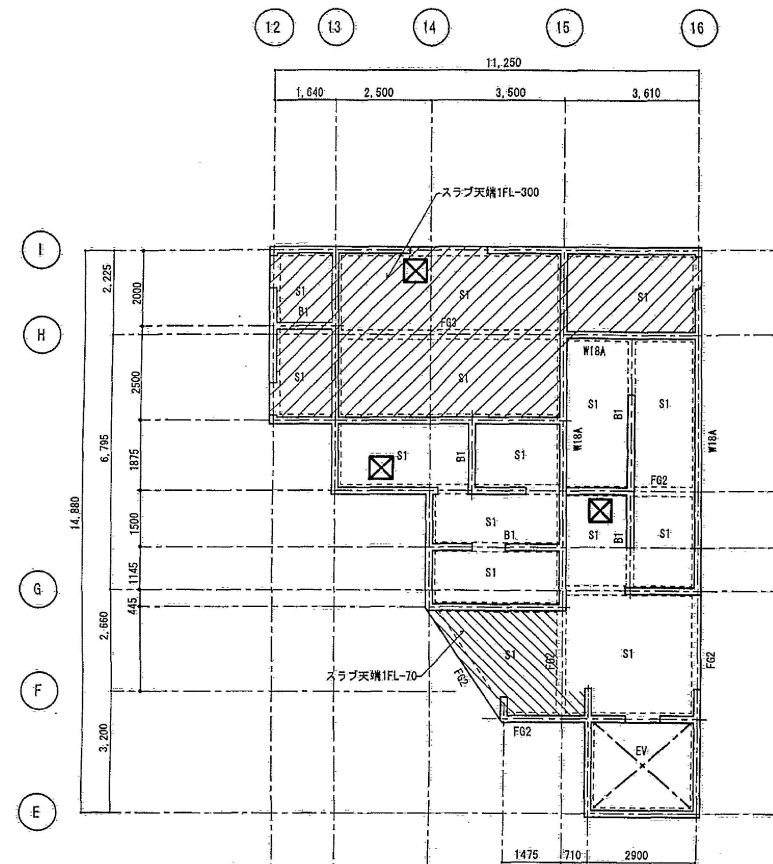
- (1) 建築工事関係
- 昇降路の築造工事及び各階出入口、インジケータ、押ボタン等の穴明け工事
 - 鉄骨構造部のファスナー、立柱及び中間ビーム (必要な場合) の設置工事
 - 鉄骨構造部の三方灯、押ボタン、インジケータ等の取付用鋼材設置工事
 - 乗場視界確保後の出入口廻りの壁及び床の仕上工事
 - 各階乗場出入口待降間のモルタル詰め工事
 - ピット内防水工事
 - ピット床下部使用の場合の建築対策工事
 - 乗場に雨水が浸入するおそれがある場合の、ひしし、床勾配及び排水溝設置工事
 - その他建築に関する工事

(2) 設備工事関係

- 動力用電源 (接地線を含む) の昇降路最下階制盤迄の引込工事
- 照明用電源の昇降路最下階制盤迄の引込工事
- 昇降路より外部のインターホン用配管配線工事
- ピット内点検用コンセント設置工事
- 昇降路頂部の建感知器工事 (外部より点検可能なこと)

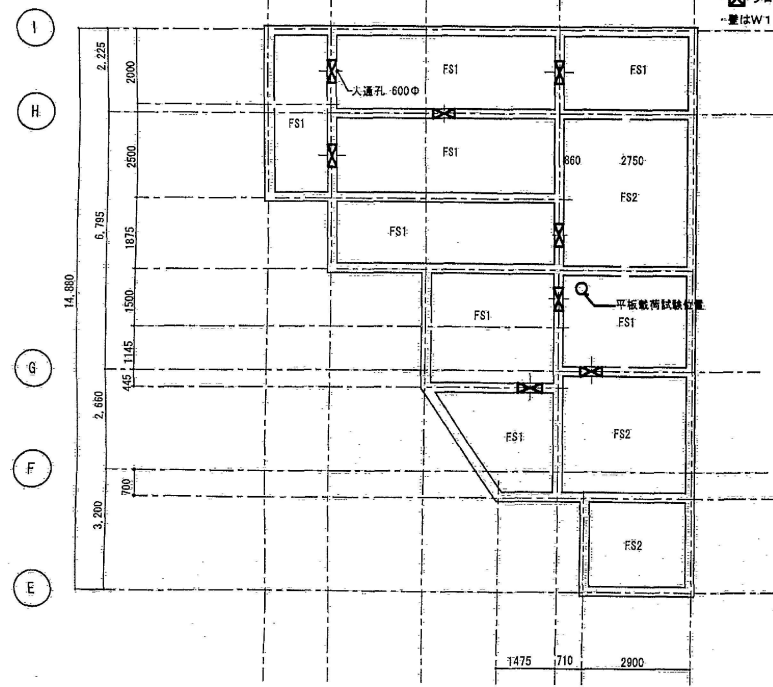
注意事項

- エレベーター遠隔監視用配管配線工事 (電気工事)
昇降路最下階端子から最寄りの電話中継箱まで電話線用の配管及び配線を、お願いします
- インターホン取付位置より昇降路までの配管配線工事 (0.9φ×10本) (電気工事)
- 昇降路の温度は40℃以下に保つようお願いします



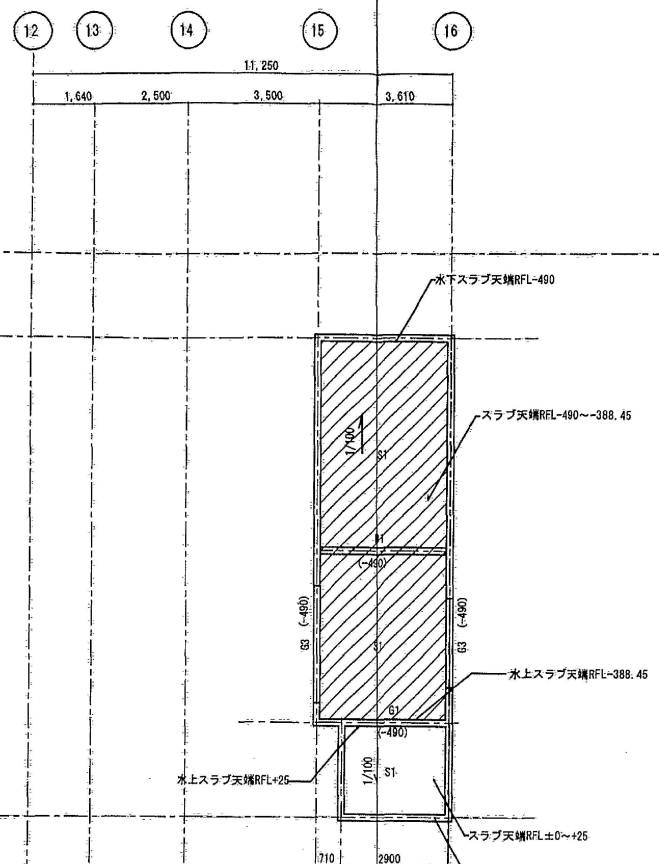
1階床・梁伏図 1:100

特記外は下記による
・基礎梁天端1FL-300 (GL+300)
・1FL=GL+400
・スラブ天端1FL-10
・基礎梁符号はF01とする
・フロアハッチを示す。
・壁はW18とする



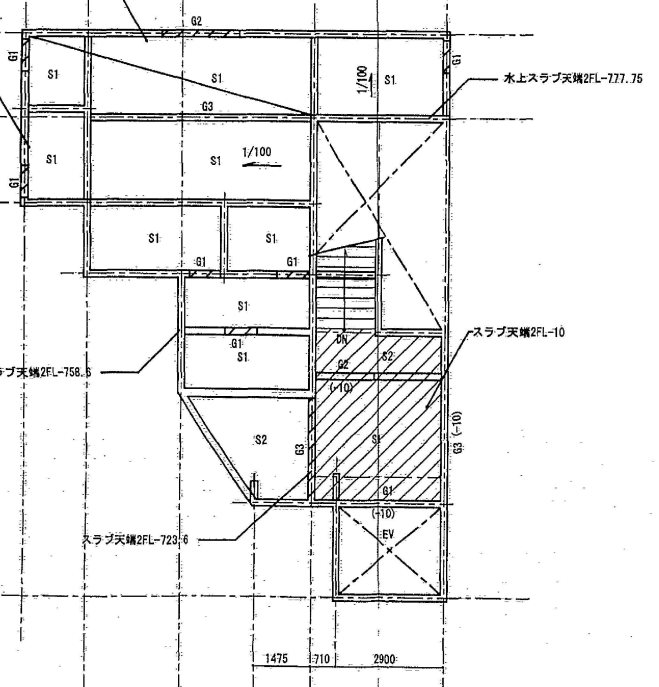
基礎伏図 1:100

特記外は下記による
・基礎下地はGL-1500とする
・人通孔を示す



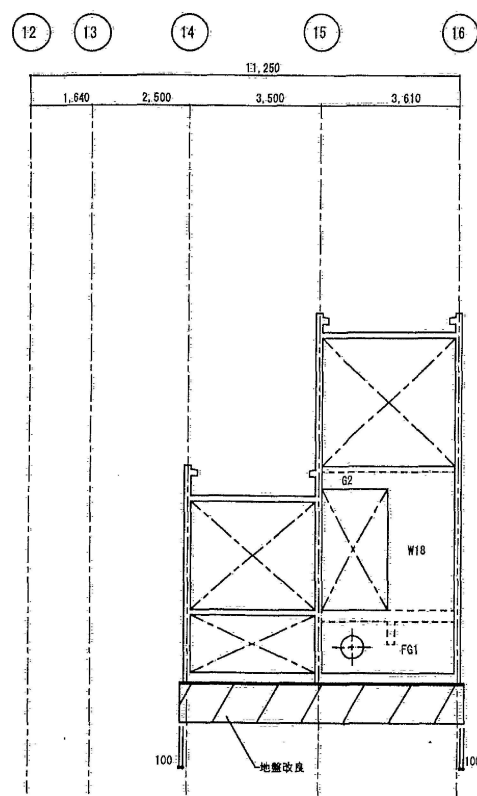
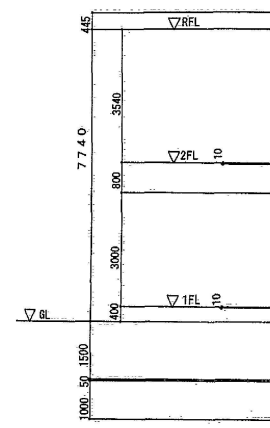
2階床・梁伏図 1:100

特記外は下記による
・梁天端はRFL±0とする
・水勾配はスラブ勾配とし梁上端打直しとする
・() 内数値はRFLからの下りをしめす

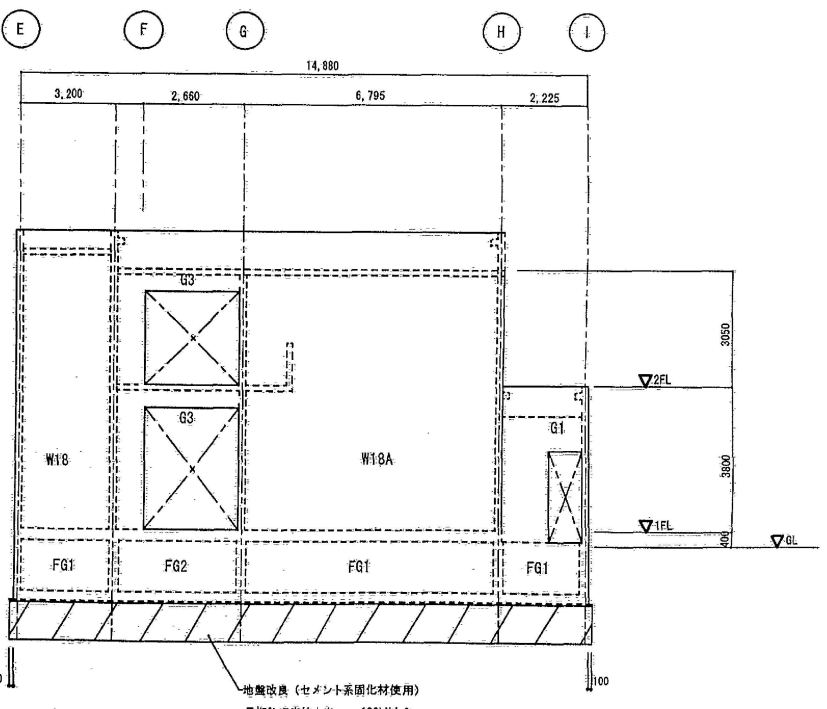


基礎伏図 1:100

特記外は下記による
・梁天端は2FL-610とする
・() 内数値は2FLからの下りをしめす



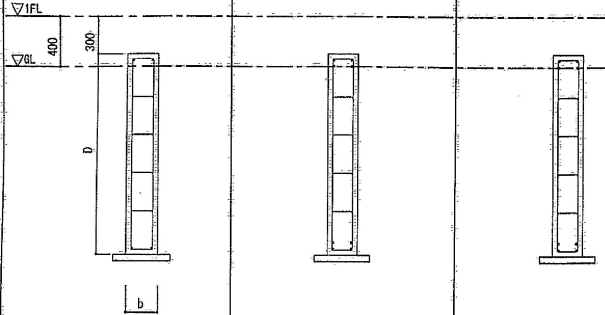
G通軸組図 1:100



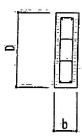

1/6通軸組図 1:100

特記外は下記による
・基礎梁天端はS.L.まで増打ちとする
・壁はW18とする


基礎大梁リスト 1:30 特記なき限り 1) 巾止筋：D10@1000

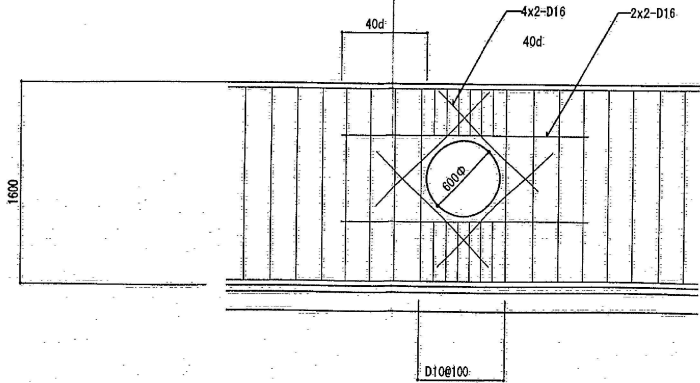
符号	F01	F02	F03
位置	全断面	全断面	全断面
断面			
	b x D	250X1600	250X1600
	上端筋	2-D16	4-D16
	下端筋	2-D16	4-D16
	スターラップ	□-D10@200	□-D10@200
腹筋	8-D10	8-D10	8-D10

大梁リスト 1:30 特記なき限り 1) 巾止筋：D10@1000 2) 腹筋：4-D13

符号	G1	G2	G3
位置	全断面	全断面	全断面
R階			
	b x D	180X600	180X600
	上端筋	2-D16	4-D16
	下端筋	2-D16	4-D16
	スターラップ	□-D10@200	□-D10@200
2階			
	b x D	180X600	180X600
	上端筋	2-D16	4-D16
	下端筋	2-D16	4-D16
	スターラップ	□-D10@200	□-D10@200

小梁リスト 1:30 特記なき限り 1) 巾止筋：D10@1000 2) 腹筋：2-D10

符号	B1
位置	全断面
断面	
b x D	180X600
上端筋	2-D16
下端筋	2-D16
スターラップ	□-D10@200




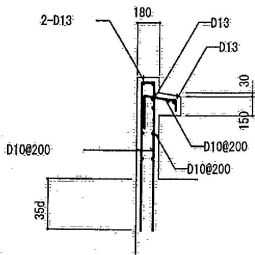
人通孔補強筋図 1:30

スラブリスト 1:30 特記なき限り 1) 巾止筋：D10@1000

符号	版厚	位置	短辺方向	長辺方向
S1	150	上端筋	D10・D13@200	D10・D13@200
		下端筋	D10@200	D10@200
S2	150	上端筋	D13@200	D13@200
		下端筋	D13@200	D13@200
FS1	250	上端筋	D13@200	D13@200
		下端筋	D13@200	D13@200
FS2	250	上端筋	D13@150	D13@150
		下端筋	D13@150	D13@150

壁リスト 1:30 特記なき限り 1) 巾止筋：D10@1000

符号	W1B	W1BA	
R階			
	縦筋	D13@200 (ダブル)	D13@150 (ダブル)
	横筋	D13@200 (ダブル)	D13@200 (ダブル)
	縦・横筋	2-D13	2-D13
	斜め筋	2-D13	2-D13

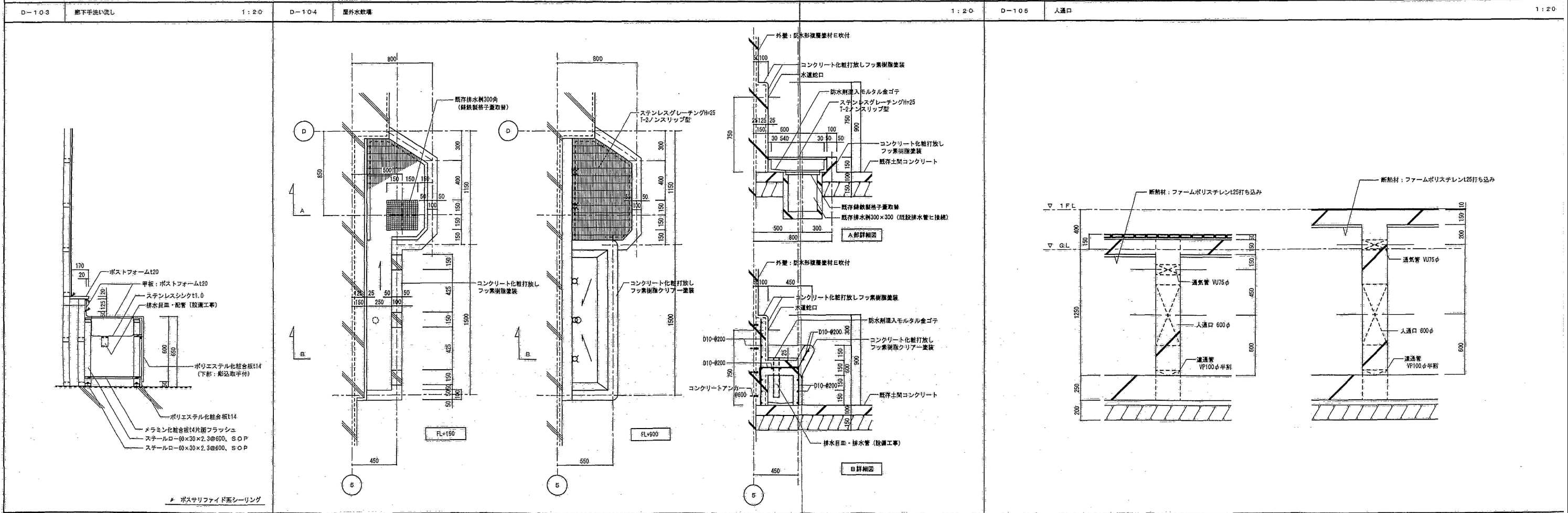
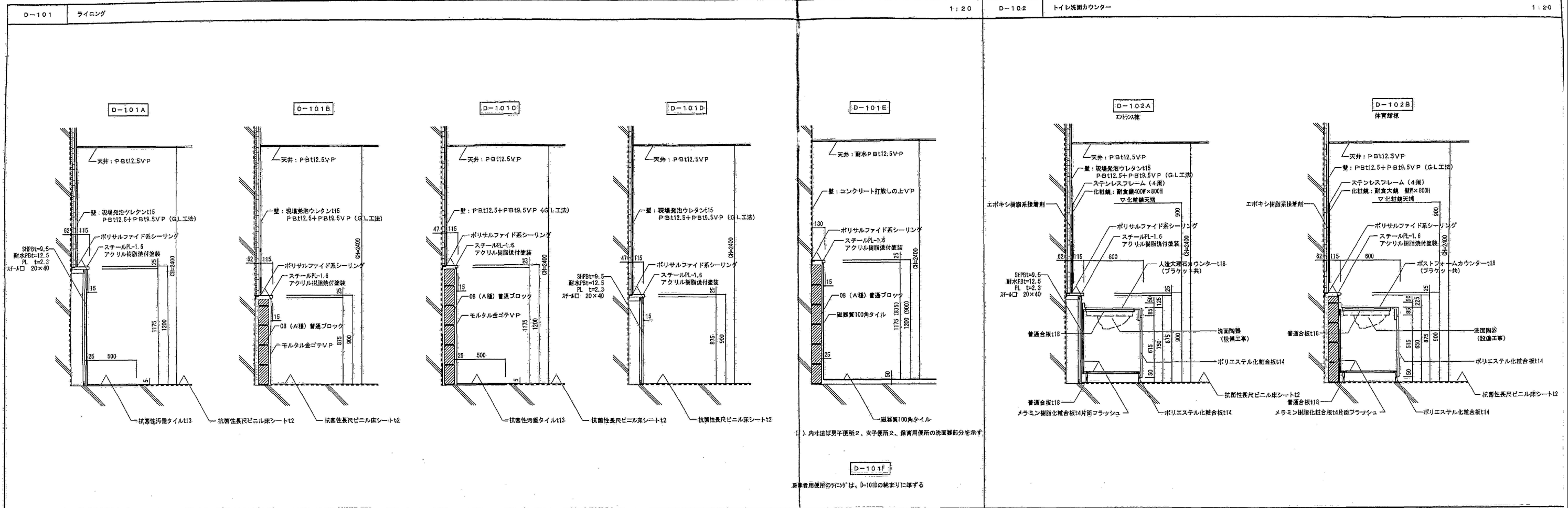


バラベット配筋図 1:30

整理番号	注記

設計年月		工事名称	
2025.12		新座市立大和田小学校屋内運動場解体工事	
		図面名称	縮尺
		耐震補強等工事時 増築棟 梁・床版・壁リスト (H14)	A1= 1/30 A3= 1/60

F-1	モルタル金コテの上 (セルフレベリングの上) 天然木複合フローリング t15	F-2	モルタル金コテの上 (セルフレベリングの上) 長尺ビニル床シート ビニル床タイル	F-3	床下地 p-70/Mt=20下地 置き床式 重 t55	F-4	コンクリート木ゴテ押えの上 磁器質タイル100角 t15	F-5	コンクリート金コテ押えの上 (セルフレベリング) ポリウレタン樹脂系防湿塗床 t1.2 防汚仕上						
W-1	コンクリート化粧打放し (防水樹脂塗材E、 フッ素樹脂クリアー塗装 (外部))	W-2	コンクリート化粧打放し (フッ素樹脂クリアー塗装 (内部)、EP、VP、 ビニルクロス貼)	W-3	コンクリート打放し	W-4 W-4 a	コンクリート打放し 現場発泡硬質ウレタンフォーム t15の上 石膏ボード t12.5+硬質石膏ボード t9.5 EP	W-5 W-5 a	コンクリート打放し 現場発泡硬質ウレタンフォーム t15の上 石膏ボード t12.5 ビニルクロス貼 (耐水石膏ボード t12.5) (VP)	W-6	LGS下地 石膏ボード t12.5 +硬質石膏ボード t9.5 EP	W-7	LGS下地 (耐水) 石膏ボード t12.5 ビニルクロス貼 (VP)	W-8	LGS下地 石膏ボード t12.5 +縦縫混入硬質石膏ボード t9.5 EP
C-1	コンクリート化粧打放し EP (VP・フッ素樹脂クリアー)	C-2	LGS下地 石膏ボード t9.5+岩綿吸音板 t9	C-3	LGS下地 石膏ボード t9.5 EP (VP)	C-4	LGS下地 石膏ボード t9.5	C-5	LGS下地 石膏ボード t12.5	C-6	LGS下地 石膏ボード t12.5	C-7	LGS下地 石膏ボード (耐水) t12.5 EP (VP)		



整理番号	注記	設計年月	工事名称	縮尺	図面名称	図面番号
		2025.12	新座市立大和田小学校屋内運動場解体工事	A1= 1/20, 1/50 A3= 1/40, 1/100	耐震補強等工事時 共通 部分詳細図-1 (H14)	KA-86

