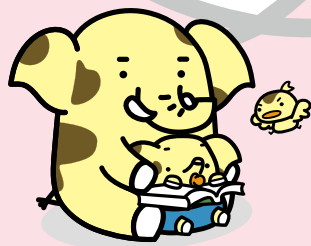


一年間使用しますので  
大切に保存してください



©新座市 2010

# 令和8年度 新座市 健康応援ガイド

新座市いきいき健康部保健センター  
〒352-0011 新座市野火止二丁目9番37号  
TEL 048-481-2211  
FAX 048-481-2215



新座市HP

利用時間 (平日)午前8時30分～午後5時15分  
(年末年始、休日は除く)

※令和8年7月以降、利用時間が変更となる場合があります。

## 保健センターで行っている相談 (対象：新座市に住んでいる方)

随時、電話にてお受けしています。  
お気軽にご連絡ください。

【相談時間】 9時～正午、13時～16時30分

※来所相談される場合は事前にご予約ください。  
※令和8年7月以降、相談時間が変更となる場合があります。

### 母子に関する相談

妊娠・出産・育児・  
お子さんの発育・  
発達などに関すること

### 栄養相談

食生活・栄養  
に関すること

### 健康相談

心身の健康  
に関すること

### 精神保健相談(予約制)

心の不調で  
悩んでいる方や  
そのご家族の相談

## 保健センターで行っている成人保健事業

### ●コバトンALKOOマイレージ

スマートフォンの歩数計機能を使って、  
ウォーキングを楽しく継続するための事業です。  
貯めたポイント数により景品が当たる抽選に参加  
できます。

【対象】 18歳以上の市内在住・  
在勤の方

【申込方法】 WEB申込

【参加費】 無料



### ●ココカラダ・プログラム

半日でテーマに沿った運動とミニ  
調理実習・試食を行うお得な教室です。  
実施日時、内容、持ち物等は市ホームページ  
をご確認ください。

【対象】 18～64歳の市民

【申込方法】 WEB申込

【参加費】 無料

成人保健事業については  
こちらのページをご覧ください⇒



## 休日や夜間の急な病気や けがの時の連絡先

急病時(発熱・下痢・嘔吐など)の家庭での対処法や  
受診の必要性について、看護師が相談にのります。

### ●埼玉県救急電話相談

#7119 または  
048-824-4199

病院に行くか迷った時などに  
ご活用ください。

### ●埼玉県AI救急相談



緊急に診察可能な医療機関を紹介します。  
(歯科・精神科医療相談を除く)

### ●埼玉県救急医療情報センター

048-824-4199

●埼玉県南西部消防局火災・病院案内専用  
048-461-8181

子どもの健診  
2P

妊娠・出産  
3P

予防接種  
4P

がん検診  
6P

委託医療機関  
10P

歯科委託機関  
12P

# 乳幼児健診 無料

★詳しい日時・場所・持ち物等は、**健診対象月の前月中旬頃**に届く**個別通知**でご確認ください。  
 ★お子さんの体調がすぐれない場合など『対象月に健診を受診できない方』は個別通知に記載した方法で必ずご連絡ください。  
 ★『通知が健診対象月前月末までに届かない方』は必ずご連絡ください。

## 個別健診 ★委託医療機関にて個別健診を実施しています

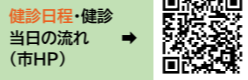
3~4か月児	月	4月	5月	6月	7月	8月	9月	10月	11月	12月	1月	2月	3月
	対象者	R7.12月生	R8.1月生	2月生	3月生	4月生	5月生	6月生	7月生	8月生	9月生	10月生	11月生
■6か月を迎える前日まで受診可能です													
9~10か月児	月	4月	5月	6月	7月	8月	9月	10月	11月	12月	1月	2月	3月
	対象者	R7.6月生	7月生	8月生	9月生	10月生	11月生	12月生	R8.1月生	2月生	3月生	4月生	5月生
■1歳のお誕生日前日まで受診可能です													

★ご都合により、指定された期間での受診が難しく、変更を希望される場合には、必ず保健センターまで連絡をお願いいたします。  
 ★個別健診では、対象月の前月中旬頃に送付する**個別通知(受診券)**が**受診時に必要**になりますので、紛失にご注意ください。

## 集団健診 ★会場：新座市保健センター

1歳6か月児	月	4月	5月	6月	7月	8月	9月	10月	11月	12月	1月	2月	3月
	対象者	R6.9月生	10月生	11月生	12月生	R7.1月生	2月生	3月生	4月生	5月生	6月生	7月生	8月生
■2歳のお誕生日前日まで受診可能です <span style="float: right;">毎月2回指定日に実施</span>													
3歳児	月	4月	5月	6月	7月	8月	9月	10月	11月	12月	1月	2月	3月
	対象者	R4.12月生	R5.1月生	2月生	3月生	4月生	5月生	6月生	7月生	8月生	9月生	10月生	11月生
■4歳のお誕生日前日まで受診可能です ※3歳4か月児が対象です <span style="float: right;">毎月2回指定日に実施</span>													

★1歳6か月児健康診査と3歳児健康診査は**毎月2回**行います。詳しい日程は市ホームページをご確認ください。  
 ★日時を指定して、対象月の前月中旬頃に**個別通知**を送付しております。  
 ★ご都合により、指定された日時の受診が難しく、変更を希望される場合には必ず変更をお願いいたします。  
 変更の方法は個別通知に記載しております。ただし、人数によっては変更が難しい場合がありますので、あらかじめご了承ください。



## 乳幼児相談 (毎月1回)

(市HP) →



申込制

体格測定や育児・栄養・歯科(歯科衛生士)・授乳相談

<b>【対象】</b> 3~4か月児健診後から就学前の乳幼児	<b>【日程】</b> 受付時間 午前9:30~11:00
<b>【会場】</b> 保健センター	4/27(月) 8/24(月) 12/21(月)
<b>【持ち物】</b> 母子健康手帳、フェイスタオル	5/27(水) 9/28(月) 1/25(月)
<b>【申込み】</b> 電子申請 (※詳細は市ホームページでご確認ください)	6/23(火) 10/26(月) 2/22(月)
	7/28(火) 11/26(木) 3/23(火)

## 2歳児歯科健診

申込制  
1人1回のみ

歯科健診とフッ化物塗布(希望者)を実施

<b>【対象】</b> 2歳代の幼児	<b>【日程】</b> 受付時間 午後1:00~2:00
<b>【定員】</b> 50名	対象誕生月 実施日 申込み開始日
<b>【会場】</b> 保健センター	2・3・4月生 5/26(火) 5/1(金)
<b>【持ち物】</b> 母子健康手帳、フェイスタオル	5・6・7月生 8/28(金) 8/3(月)
<b>【申込み】</b> 電子申請 (※詳細は市ホームページでご確認ください)	8・9・10月生 11/24(火) 11/2(月)
	11・12・1月生 2/25(木) 2/1(月)

## 食育 市内では、地域・関係団体が様々な食育の取組を行っています。

### 食育エプロンシアター

市内幼稚園の園児と保護者等を対象に、子どもたちがより良い食生活をおくるため、エプロンシアターの公演を行っています。  
 【協力】朝霞保健所管内地域活動栄養士「えぶろん」

### 食育講演会

食に関する専門家の講演を実施しています。

6月は食育月間・毎月19日は食育の日です!



- ・朝食を毎日食べよう
- ・家族、友人、仲間と感謝して一緒に食卓を囲もう
- ・地元産の野菜を食べよう(地産地消)

※各事業の詳細は、広報「にいざ」・市ホームページをご確認ください。

## 妊娠前

### 早期不妊検査費・不育症検査費の助成

早期不妊検査・不育症検査を受けた方を対象に、その検査費を助成しています(上限あり)。  
 ※対象条件及び必要書類がありますので、詳細は市ホームページをご覧ください。

### プレコンセプションケア

早い時期から妊娠も含めた健康に関する正しい知識を持ちましょう。  
 「プレコンセプションケア」とは?(市HP)



### 埼玉県の相談窓口

県では、不妊治療および不育症に関する相談窓口を設けています。  
 ※詳細は県ホームページをご覧ください。



(県HP)



## 妊娠中期

### 母子健康手帳・妊婦健康診査助成券の交付 予約制

〈予約方法〉電子申請で事前にご予約ください  
 〈申請者〉本人  
 〈交付窓口〉保健センター  
 〈必要なもの〉特にありません

母子健康手帳交付(市HP)



- 妊娠届出時には、妊娠中の体調や出産、産後の生活などさまざまな疑問、不安や心配事などについて、助産師等に相談ができます。
  - 妊婦さん以外のご家族が届出をされた場合は、後日面談日の調整をさせていただきます、体調等をお伺いします。
- ※新座市に住民登録のある方が対象です。詳細は市ホームページをご覧ください。

### 多胎妊娠の方

妊婦健康診査の健診費を追加助成しています。対象の方は、個別でご案内します。  
 ※詳細は保健センターへお問合せください。

### 妊婦支援給付金

妊娠している方(医療機関で胎児心拍を確認していること)に、妊婦給付認定の申請後に5万円(給付金1回目)、出産予定日の8週間前の日以降の胎児の数(流産・死産等も含む)の届出後に胎児の数×5万円(給付金2回目)を支給します。  
 ※妊娠届出面談時にご案内します。詳細は市ホームページをご覧ください。

### パパママ学級 申込制

〈対象〉新座市に住民登録があり、初めて赤ちゃんを迎えるパパとママ(妊娠16週から35週まで)  
 〈内容〉妊娠中の生活や育児についての講話、沐浴体験等  
 〈会場〉保健センター  
 ※詳細は妊娠届出時のチラシ・市ホームページをご覧ください。  
 ※YouTube 新座市公式チャンネルで沐浴の動画などを配信しています。

## 出産後

### 赤ちゃん訪問事業

赤ちゃんが生まれたすべてのご家庭に、助産師や保健師が訪問し、母子保健サービスのご案内と育児や産後のご相談をお受けしています。  
 ※詳細は市ホームページをご覧ください。  
 ※訪問日程は、訪問者との調整になりますので、ご希望に添えない場合があります。



### 産後ケア事業

産後の体調や子育て等に関する悩みなどについて、相談支援を行います。  
 対象条件等の詳細は、市ホームページをご覧ください。  
 ※日程は、委託先との調整になりますので、ご希望に添えない場合があります。

### 産後サポート事業(乳幼児相談)

◆乳幼児相談日  
 毎月1回  
 〈会場〉保健センター  
 助産師が母乳育児相談をお受けします(要予約)。(乳房マッサージは行いません)

### 育児学級 申込制

〈対象〉生後2~4か月の第1子をもつ親子  
 〈内容〉赤ちゃんのお世話や離乳食についての講話  
 〈会場〉保健センター



※詳細は、育児学級チラシ(市民課・保健センターにて配布)・市ホームページをご覧ください。  
 ※37週未満で生まれた赤ちゃんは、出産予定日の対象月で受けることもできます。お申込時にお伝えください。

### 未熟児養育医療給付制度

医師が入院養育を必要と認めた未熟児に医療の給付をします。  
 ※指定養育医療機関に入院している赤ちゃんに限りです。  
 ※確認事項がありますので、**申請前に保健センターまでご連絡**ください。  
 ※詳細は市ホームページをご覧ください。





# こどもの予防接種 (委託医療機関で接種)

- 4市(新座市、朝霞市、志木市、和光市委託医療機関)以外で接種を希望する場合は、事前に保健センターまでお問い合わせください。
- 転入や紛失等で**手元に予診票がない方**は委託医療機関に予診票が置いてありますので、医療機関へ直接電話等で予約し、接種してください。
- 接種の際には、母子健康手帳と筆記用具、住所が確認できるものをお持ちください。



種類	対象年齢	接種回数	接種方法と注意	お知らせの時期
RSウイルス	母子免疫 妊娠28週～ 37週に至るまで	1回	妊婦に接種し、胎児に抗体を移すワクチンです。 詳細は市ホームページをご確認ください。 ※令和8年4月1日開始予定	母子手帳 交付時
ロタウイルス	ロタリックス	生後6週～ 生後24週まで	・1回目：標準接種期間は、生後2か月～14週6日まで ・2回目：4週間以上の間隔をおいて経口接種	2か月になる月の 前月末
	ロタテック	生後6週～ 生後32週まで	・1回目：標準接種期間は、生後2か月～14週6日まで ・2回目・3回目：4週間以上の間隔をおいて経口接種	
B型肝炎	1歳に至るまで	3回	・1回目・2回目：27日(4週)以上の間隔をおいて接種 ・3回目：1回目の接種から139日(20週)以上の間隔をおいて1回	
五種混合(第1期) (ジフテリア・百日せき・破傷風・ポリオ・ヒブ)	生後2か月～ 7歳6か月に至るまで	4回	・初回：20日以上の間隔で3回接種(標準接種間隔は20日～56日) ・追加：初回終了後おおむね6か月～18か月おいて1回接種	
小児用肺炎球菌	生後2か月～ 5歳に至るまで	最大4回	・最大4回(接種開始月齢、接種スケジュールにより接種回数異なります)	
BCG	1歳に至るまで	1回	標準接種期間は、生後5か月～8か月 ※副腎皮質ホルモン(ステロイド)の軟膏を使用している場合は、接種部分となる腕(通常は左腕ですが、念のため両腕)には塗らないでください	
麻しん 風しん (はしか・三日ばしか)	第1期	1歳～ 2歳に至るまで	1歳になったらお早めに接種してください	1歳になる月の 前月末
	第2期	R2.4.2生～ R3.4.1生	年長児相当(小学校就学前の1年間) ※年長さんになったらお早めに接種してください	年長になる月の 前月末
水痘 (みずぼうそう)	1歳～ 3歳に至るまで	2回	・1回目：標準接種期間は、生後12か月～15か月 ・2回目：1回目終了後3か月以上(標準接種間隔は、6か月～12か月)おく	1歳になる月の 前月末
日本脳炎	第1期	生後6か月～ 7歳6か月に至るまで	初回2回 追加1回 ・初回：6日以上の間隔で2回接種 (標準接種年齢は3歳・標準接種間隔は6日～28日) ・追加：1期初回終了後おおむね1年おいて1回接種	3歳になる月の 前月末
	第2期	9歳～ 13歳未満	1回 平成7年4月2日～平成19年4月1日生まれの方で、第1期初回3回及び第2期の接種をできなかった方は20歳未満までの間に不足分を実施できます	9歳になる月の 前月末
二種混合(第2期) (ジフテリア・破傷風)	11歳～ 13歳未満	1回	11歳になったらお早めに接種してください	11歳になる月の 前月末
HPVワクチン ※旧称：子宮頸がん 予防ワクチン	シルガード (9価)	小学6年生～ 高校1年生相当 の女子 2回 または 3回	・接種回数が接種開始年齢によって異なります。 詳細は市ホームページをご確認ください。 ・標準接種期間は、中学1年生の1年間	中学1年生 になる月の 前月末

## 受け方 (住民外・対象年齢外・規定回数外は、自己負担になります)

冊子「予防接種と子どもの健康」をよく読んで予防接種の効果や目的、副反応や予防接種健康被害救済制度などについて理解して接種してください。

- 委託医療機関(P.10～)で接種(事前に予約)してください。
- 対象年齢内であれば、年度を通じて接種できます。
- 接種当日に新座市に住民登録がある方で対象年齢・規定回数であれば無料です。

## 他のワクチンとの接種間隔について

接種ワクチン	次に接種するワクチン	接種ワクチン	次に接種するワクチン
注射生ワクチン	27日以上 注射生ワクチン	経口生ワクチン	制限なし 経口生ワクチン
注射生ワクチン	制限なし 経口生ワクチン	不活化ワクチン	制限なし 不活化ワクチン

## 対象年齢について

「至るまで」「未満」とは、誕生日の前日までのことです。※いずれの予防接種も対象年齢になる誕生日の前日から接種できます。

【例】令和8年4月20日生まれの場合  
「生後2か月～7歳6か月に至るまで」  
…令和8年6月19日～令和15年10月19日

【例】平成27年4月20日生まれの場合  
「11歳～13歳未満」  
…令和8年4月19日～令和10年4月19日

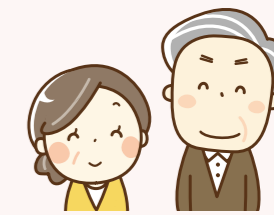
# 65歳以上の予防接種について

- ※ 4市(新座市、朝霞市、志木市、和光市委託医療機関)以外で接種を希望する場合は、事前に保健センターまでお問い合わせください。
- ※ 満60歳以上65歳未満の厚生労働省令で定められている基礎疾患を有する方(身体障がい者手帳1級に相当する方)は接種の対象となります。接種の際は身体障がい者手帳をお持ちください。
- ※ 生活保護世帯の方及び中国残留邦人等支授受給者の方は無料です。接種の際は、必ず受給証をお持ちください。

## 高齢者肺炎球菌 「20価肺炎球菌ワクチン(令和8年4月1日～)」

【対象者】65歳の方のみ  
【個別通知発送時期】65歳の誕生日の月末  
【自己負担金】あり(7,900円)

※令和8年4月1日から使用するワクチンが変更になります。  
※既に肺炎球菌ワクチンを接種したことがある方は対象外です。  
※予診票は委託医療機関(P.10～)にあります。



## 高齢者インフルエンザ・高齢者新型コロナワクチン

【実施期間】令和8年10月1日から令和9年1月31日まで(予定)  
【対象者】65歳以上  
【自己負担金】インフルエンザ：あり(金額は未定)、新型コロナ：あり(金額は未定)  
※予診票は委託医療機関(P.10～)にあります。



## 令和8年度高齢者帯状疱疹ワクチンについて

接種対象となる方には、お知らせを送付します。



【自己負担金】  
・生ワクチン 4,000円/1回(1回接種で完了です)  
・不活化ワクチン 14,000円/1回(2回接種が必要です)  
※ ワクチンは2種類あります。  
途中で種類の変更はできませんので、ご注意ください。

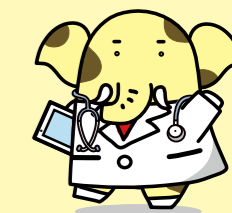
### 令和8年度対象の方(生年月日)

年度内に迎える年齢	生年月日
100歳	昭和元年(大正15年)4月2日生～昭和2年4月1日生
95歳	昭和6年4月2日生～昭和7年4月1日生
90歳	昭和11年4月2日生～昭和12年4月1日生
85歳	昭和16年4月2日生～昭和17年4月1日生
80歳	昭和21年4月2日生～昭和22年4月1日生
75歳	昭和26年4月2日生～昭和27年4月1日生
70歳	昭和31年4月2日生～昭和32年4月1日生
65歳	昭和36年4月2日生～昭和37年4月1日生



- ※ 定期接種制度の対象となる機会は、生涯1度きりです。今回の対象の方が接種をした場合でもしなかった場合でも、今後、定期接種の対象者にはなりませんのでご注意ください。
- ※ 通知が届いても、過去に受けた予防接種の状況などによっては、対象とならないことがあります。
- ※ 接種日に「60歳～65歳未満で、ヒト免疫不全ウイルスによる免疫の機能の障害があり、日常生活がほとんど不可能な方」は、定期接種の対象となります。
- ※ 詳細は市ホームページをご覧ください。

# 新座市のがん検診は無料です！



受診方法はP8～P9をご覧ください

## がん検診

年度末時点の年齢

職場等で受診機会がない方でしたら、社会保険加入者の方も受診できます。

検診	対象年齢	内容	対象外の方
子宮頸がん	誕生月が偶数月で20歳以上の女性	問診 視診 内診 細胞診	●子宮頸がん(異形成含む)で治療中の方又は医療機関で経過観察中の方 ●生理中の方 ●妊娠中又は妊娠の可能性のある方 ●子宮を全摘出されている方 ●出産後の悪露(血性)がある方
乳がん	誕生月が偶数月で40歳以上の女性	問診 マンモグラフィ検査	1方向 ●乳房の疾患(乳がん含む)で治療中又は医療機関で経過観察中の方 ●妊娠中又は妊娠の可能性のある方 ●豊胸手術をされている方
			2方向(40代) ●授乳中の方又は授乳終了後6か月未満の方及び産後1年未満の方はC Vポートを挿入されている方 ●ペースメーカー、V-Pシャント又はしこり等の自覚症状がある方
胃がん	内視鏡	誕生月が偶数月で50歳以上は選択可 問診 胃部内視鏡検査	共通：胃全摘手術を受けている方、胃で治療中又は医療機関で経過観察中の方、妊娠中又は妊娠の可能性のある方 内視鏡検査：※抗凝固薬、抗血栓薬服用 ●ピロリ菌除菌中の方 ●高度の呼吸循環器障害のある方
	X線	40歳以上 問診 胃部X線(バリウム)検査	X線検査： ●消化管の閉塞又はその疑いがある方 ●硫酸バリウム製剤を過去に使用し過敏症などを起こしたことがある方 ●ペースメーカーを装着している方 ●検診日当日まで3日間排便のない方
肺がん(結核)	40歳以上	問診・胸部X線検査	●肺がんで治療中の方 ●定期的に呼吸器科にかかっている方 ●呼吸器の専門医にかかっている方 ●妊娠中又は妊娠の可能性のある方
大腸がん	40歳以上	問診 便潜血反応検査(2日法)	●大腸の疾患(大腸がん含む)で治療中又は医療機関で経過観察中の方 ●生理中の方 ●出血を伴う痔のある方 ●大腸内視鏡検査を受診後、1年を経過していない方(要精密検査となった場合、大腸内視鏡検査を必ず受診する方を除く)

どちらか1つ

NEW

## 子宮頸がん・乳がん・胃がん(内視鏡)の検診

令和7年度対象だった方(誕生月が奇数月の方)で令和7年度に受診できなかった場合は、令和8年度に受診できます。受診する場合、個別検診では保健センターへ事前申請が必要となります(集団検診を予約する場合は、事前申請不要。)



対象者の詳細や受診方法、事前申請は市ホームページをご覧ください。



### ちよこつとメモ①

各種がん検診と肝炎ウイルス検診は、新座市・朝霞市・志木市・和光市の委託医療機関で受けることができます。

委託医療機関はこちら



### ちよこつとメモ②

「死亡リスクが下がること」が科学的に証明された、国の指針で推奨されている5つのがん検診を受けましょう。

#### 日本で推奨されているがん検診

- 胃がん検診(50歳以上、2年に1回※)
- 子宮頸がん検診(20歳以上、2年に1回)
- 乳がん検診(40歳以上、2年に1回)
- 肺がん検診(40歳以上、1年に1回)
- 大腸がん検診(40歳以上、1年に1回)



これらの検診については、検診による利益が不利益を上回ることが確認されています。

※胃X線検査に関しては40歳以上、年1回の実施も可

(参考)厚生労働省「がん予防重点健康教育及びがん検診実施のための指針」



### ちよこつとメモ③

歯科検診は10年おきの受診となりますので、対象の方はぜひ受診してください。

委託医療機関はP12をご覧ください。

## 他の検診

女性のみ

有料の検診について、生活保護受給者は無料で受診できます。

年齢	生年月日	成人歯科	肝炎ウイルス	骨粗しょう症	30代のからだチェック
		歯と歯周病の検診・はみがき指導	問診・血液検査(HCV抗体検査・HBs抗原検査)	問診・骨密度測定(前腕のX線検査)	問診・診察・体格測定 血圧測定・血液、尿検査
20	H18/4/1～H19/3/31	●	×	×	×
30	H8/4/1～H9/3/31	●	×	×	
40	S61/4/1～S62/3/31	●		●	
45	S56/4/1～S57/3/31	×		●	
50	S51/4/1～S52/3/31	●		●	
55	S46/4/1～S47/3/31	×		●	
60	S41/4/1～S42/3/31	●		●	
65	S36/4/1～S37/3/31	×		●	
70	S31/4/1～S32/3/31	●		●	
実施時期		令和8年7月1日～令和9年1月31日 委託医療機関へ予約	令和8年7月1日～令和8年12月31日 委託医療機関へ予約	令和8年度 集団検診のみ	令和8年6月25日 集団検診のみ
自己負担		無料	無料	300円	1,200円(保育を利用する場合は1,500円)

# 集団検診

検診バスが会場に来ます。バスや会場を使用し、半日で検診を行います。全日程で、レディースデーは対象者が女性のみの日です。※この検診には市の40歳以上の特定健康

乳がん検診の技師・子宮頸がん検診の医師は女性です。診査（血液検査、尿検査など）は含まれません。

## 集団検診の流れ

事前準備	予約(4/19~8/31)	受診一週間前頃	・当日	約1か月後
・受診する項目を決める ・日程表から実施日を選ぶ	・予約期間中に電話で申込む(先着順) ・受付時間を選択(15分間隔)	・案内・検査キット等が ・持ち物を持参し、案 に受診する	届く 内記載の時間	・自宅に結果通知が届く



「検診」と「診療」は違います。「検診」は症状のない健康な人、「診療」はすでに症状がある人が対象です。自覚症状のある方は、医療機関での診療を受けてください。

### ちょこつとメモ④

※聴覚等に障害があり、電話予約が困難な方は、メール等で予約ができます。詳細は市ホームページのページID 検索から検索してください。(ID:0132189)

## 令和8年度集団検診日程表

予約期間	4/19~5/8 (枠がなくなり次第終了)						4/19~7/24 (枠がなくなり次第終了)					4/19~8/31 (枠がなくなり次第終了)							
レディースデー：女性のみ 一般：男女	6/25 (木)	6/26 (金)	6/27 (土)	7/23 (木)	7/24 (金)	7/25 (土)	9/17 (木)	9/18 (金)	9/19 (土)	9/20 (日)	9/27 (日)	10/11 (日)	10/29 (木)	10/30 (金)	10/31 (土)	11/5 (木)	11/6 (金)	11/7 (土)	
会場	保健センター						保健センター		新座病院			新座病院	保健センター						
子宮頸がん検診	●※	●	●	●	●	●	●	●	●	●	●	●	●	●	●	●	●	●	
乳がん検診	×	●	●	●	●	●	●	●	●	●	●	●	●	●	●	●	●	●	
肺がん(結核)検診	×	●	●	●	●	●	●	●	●	●	●	●	●	●	●	●	●	●	
大腸がん検診	×	●	●	●	●	●	●	●	●	●	●	●	●	●	●	●	●	●	
胃がん検診(X線)	×	●	●	●	●	●	●	●	●	●	●	●	●	●	●	●	●	●	
骨粗しょう症	×	●	●	●	●	●	●	●	●	×	×	×	●	●	●	●	●	●	
30代のからだチェック	●	×	×	×	×	×	×	×	×	×	×	×	×	×	×	×	×	×	
受付時間	AM8:00~12:00						AM8:00~11:00					AM8:00~12:00							

## 予約はこちら

※保健センターでは予約できません。  
 予約開始 令和8年4月19日(日)~8月31日(月)  
 受付時間 4月19日(日)及び平日の8:30~17:00  
 電話 03-6634-1455

予約開始日は電話回線数を増やしていますが、大変電話が混みます。  
**数日でご検診の予約枠が埋まることはありませんので、大変お手数ですが繋がらない場合は日を改めるか、しばらく時間をおいておかけ直してください。**

※6月25日は30代のからだチェック受診者のみ、子宮頸がん検診を受診できます。子宮頸がん検診のみ受診される場合は別の日程で受診してください。

# 個別検診

受診する方が直接、委託医療機関に予約を入れて医療機関で受診する方法です。(※予約開始時期は医療機関によって異なりますので、医療機関に直接お問い合わせください。)

## 個別検診の流れ

実施期間：令和8年5月1日~令和9年2月28日 ⚠

予約	当日	後日(1か月以内)
・委託医療機関一覧(P10-11)から受診したい項目・医療機関を選ぶ。 ・直接、医療機関へ「新座市の〇〇検診を受けたい」と申し込む。	・住所の確認ができるもの(運転免許証等)を持参し、医療機関で診断票を記入し検診を受ける。	・結果を医療機関で受け取る。 <b>ここが大事!!</b> 要精密検査となった方は任意の医療機関で「精密検査(保険診療)」を受けましょう。

受診期間中は大変混みます。受診はお早めに。

骨粗しょう症、30代のからだチェックは個別検診では受診できません。受診をお考えの方は、集団検診のお申込みをお願いします。

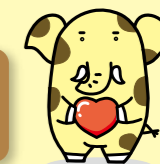


## 市の国民健康保険・後期高齢者医療制度にご加入の方が受けられる健診

対象者には6月に担当課から(健康長寿歯科健診は後期高齢者医療広域連合から)個別通知が届きます。※詳細は担当課へお問い合わせください。

加入の制度	健診名	実施期間	問合せ先
新座市国民健康保険	特定健康診査・人間ドック	7/1	国保年金課 048-424-4853
	総合健診(国保集団健診)	12/31	
後期高齢者医療制度	後期高齢者健康診査・人間ドック	7/1~3/31	長寿はつらつ課 048-424-9610
	健康長寿歯科健診(75・80歳)	7/1~1/31	

## あなたの周りの大切な人をたばこの煙から守りましょう



他の人のたばこの煙を吸い込んでしまうことを「受動喫煙」といいます。受動喫煙による健康への影響としては、肺がん、虚血性心疾患、脳卒中、呼吸器症状、早産、乳幼児突然死症候群(SIDS)などがあります。一人ひとりが受動喫煙に関する知識を持ち、「望まない受動喫煙」をなくすため、お互いの健康に配慮できるようマナー向上に努めましょう。



「受動喫煙のない社会を目指して」  
 ロゴマーク「けむいモン」  
 (厚生労働省)

### 禁煙したい時は・・・

保健センターでは禁煙外来の案内を行っています。ご相談ください。

令和2年4月1日より、受動喫煙防止対策が全面施行されました。

### 吸わせないで！ たばこの煙

身近な人がたばこの煙に苦しんでいます。たばこの煙は健康被害(肺がん・虚血性心疾患・脳卒中・乳幼児突然死症候群等)をもたらすことがあります。  
 人通りの多い場所での喫煙はやめましょう

危険! 歩きタバコはやめましょう  
洗濯物、臭い移りに注意しましょう

ベランダや庭、窓を開けての喫煙は、近隣にもひろがっています。たばこの吸い方に、ご配慮をお願いします!

新座市 たばこ



# 成人歯科検診委託医療機関

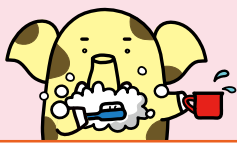
休診日・診察時間などは、変更する場合がありますので、詳しくは医療機関にお問い合わせください。

歯＝歯科 小歯＝小児歯科

訪 マークのある診療所は、訪問診療についてご相談を受けております。

(令和8年4月1日時点)

地区	医療機関名	診療科目	所在地	電話番号 (048)※は042	休診日・備考 休:休日	
あたご	あたご歯科医院	歯・小歯・口外	あたご3-11-6	481-1182	木・日・休	
石神	石川歯科クリニック 訪	歯・小歯・矯	石神5-5-26	※474-8276	水・土(午後)・日・休	
大和田	菊池歯科医院	歯・小歯	大和田1-18-32	478-3199	木・金(※相談に応じて診療あり)・土(午後)・日・休	
	荻島歯科医院	歯・小歯・矯・口外	大和田4-2-27	478-5145	木(午前)・日(隔週) 本院:477-2103	
	戸田歯科医院	歯・小歯	大和田4-12-20	477-2611	木・日・休	
片山	脇田歯科医院	歯・小歯	片山2-10-23	482-6699	木・日・休	
栗原	わたなべ歯科医院	歯・小歯・矯・口外	栗原1-4-8-1F	※420-9666	水(※休診のある週は診療あり)・日・休	
	ひばり通り歯科	歯・小歯・矯	栗原5-12-20-1-A	※423-8614	月(午後)・木(午後)・日・休	
栄	こばやし歯科医院	歯	栄3-7-39	479-5749	水・日・休	
	たけべ歯科	歯・小歯・矯・口外	栄4-7-6	486-9100	木(※休日のある週は診療あり)・日・休	
	森山歯科医院	歯・小歯・口外	栄4-8-2	478-1818	木(※休日のある週は診療あり)・日・休	
	狩谷歯科矯正クリニック	歯・矯	栄5-9-2	477-6487	木・日・休	
東北	竹中歯科 訪	歯	東北2-14-6	474-2239	木・日・休	
	田中歯科医院	歯・小歯	東北2-21-1	475-0418	土(午後)・日・休※火・水はどちらか交替わり	
	とりづか歯科医院	歯・小歯・矯・口外	東北2-30-16-2F,3F,7F	470-0118	休	
	桜歯科 訪	歯・小歯・矯・口外	東北2-31-2-1F	471-4626	日・休	
	ゆうなぎ歯科・矯正歯科志木	歯・矯	東北2-31-10-4F	483-4839	月・休	
	とまと・歯科くりにつく 訪	歯・小歯・矯・口外	東北2-31-15-4F	473-6782	木・日・休	
	志木かくや歯科クリニック	歯・小歯・矯・口外	東北2-34-12-1F	474-5086	木・日・休	
	ひのきやマデンタルクリニック	歯・小歯・矯・口外	東北2-35-8-1F	475-8888	木・日(第1・3・5)・休	
	けやき歯科医院	歯・小歯	東北2-37-12-3F	470-4618	水・日	
	志木駅ビル歯科	歯・矯・口外	東北2-38-10-3F	473-2028	水・日・休	
	新座	関歯科医院 訪	歯・小歯	新座3-3-14-102	477-5068	木・日・休
	野寺	安本歯科医院 訪	歯・小歯・矯	野寺3-9-19	481-0005	木(※休日のある週は診療あり)・日・休
野火止	野火止歯科医院	歯・小歯・矯・口外	野火止1-2-27	481-7478	水・土(午後)・日・休	
	井上歯科医院 訪	歯・小歯・矯・口外	野火止1-14-17	479-1182	12/31~1/3	
	中村歯科医院	歯	野火止3-11-3	477-0233	木・日・休	
	でうら歯科医院 訪	歯・小歯・口外	野火止4-19-13	481-4433	木・土(午後)・日・休	
	新座きりん歯科クリニック	歯・小歯・矯・口外	野火止5-2-55-2F	480-2525	火(第3年後)・日・休	
	新座駅かまた歯科	歯・小歯・矯・口外	野火止5-3-63-1F	483-4500	水・休	
	新座駅南口通り歯科	歯・小歯・矯・口外	野火止6-4-57	423-8881	火	
	りひと歯科クリニック 訪	歯・小歯・口外	野火止6-16-15-2F	485-7118	木・日・休	
畑中	たけや歯科	歯・小歯・口外	畑中2-6-28	479-6444	木・日・休	
東	おぐら歯科医院	歯・小歯・矯	東2-4-17	479-4288	日(※第4年前は矯正のみ対応)・休	
	スズキデンタルクリニック	歯	東3-2-6	487-0033	木・日・休	
堀ノ内	堀ノ内病院(歯科) 訪	歯・口外	堀ノ内2-9-31	481-5865	日・休	
	ばんデンタルクリニック	歯・小歯・矯・口外	堀ノ内3-1-9	423-0648 423-0648	水(※休日のある週は診療あり)・日・休	



## 訪問歯科診療の相談窓口

- ・ 歯科通院が困難な方への口腔ケアや歯科治療など様々なお口の相談
- ・ 訪問診療を行っている歯科医院のご紹介

朝霞地区

在宅歯科医療推進支援窓口

(平日)午前10時～午後3時  
(年末年始、祝日は除く)

080-2334-8020

