

# [16] 行政

1	歴代首長	142
2	歴代副市長（助役）	143
3	歴代収入役	144
4	市民相談の状況	144
5	情報公開・個人情報保護制度運用状況	
	その1 公文書開示請求・申出の件数 及び処理状況	145
	その2 保有個人情報開示請求の件数 及び処理状況	145
6	新座市行政組織図	146
7	市職員 部課別職員数	148
8	歴代議長	149
9	歴代副議長	150
10	市議会議員	151
11	会派別議員数	152
12	党派別議員数	152
13	議会審議件数	152
14	議会開催状況	152
15	有権者数	153
16	投票区別有権者数	153
17	選挙別投票者数、投票率	154
18	党派別得票数	155

# 1 歴代首長

令和7年3月1日現在

氏 名	就 任 年 月 日	退 任 年 月 日
昭和30年3月1日 大和田町、片山村合併により新座町発足		
並木庄兵衛	昭和30年 4月 7日	昭和34年 4月 4日
並木庄兵衛	昭和34年 5月 1日	昭和38年 3月20日
橋本進爾	昭和38年 4月 30日	昭和42年 4月29日
橋本進爾	昭和42年 4月 30日	昭和45年10月31日
昭和45年11月 1日 市制施行		
橋本進爾	昭和45年11月 1日	昭和46年 4月29日
神谷東太郎	昭和46年 4月30日	昭和50年 4月29日
小船清	昭和50年 4月30日	昭和54年 4月29日
小船清	昭和54年 4月30日	昭和58年 4月29日
小船清	昭和58年 4月 30日	昭和58年10月17日
田中覺	昭和58年11月27日	昭和62年11月26日
高橋喜之助	昭和62年11月27日	平成 3年11月26日
高橋喜之助	平成 3年11月27日	平成 4年 6月16日
須田健治	平成 4年 7月26日	平成 8年 7月25日
須田健治	平成 8年 7月26日	平成12年 7月25日
須田健治	平成12年 7月26日	平成16年 7月25日
須田健治	平成16年 7月26日	平成20年 7月25日
須田健治	平成20年 7月26日	平成24年 7月25日
須田健治	平成24年 7月26日	平成28年 7月25日
並木傑	平成28年 7月26日	令和 2年 7月25日
並木傑	令和 2年 7月26日	令和 6年 7月25日
並木傑	令和 6年 7月26日	在任中

資料：人事課

## 2 歴代副市長（助役）

令和7年3月1日現在

氏 名	就 任 年 月 日	退 任 年 月 日
	昭 和 30年 3月 1日	大和田町、片山村合併により新座町発足
谷 野 嘉 一	昭 和30年 5月12日	昭 和34年 5月11日
鈴 木 宗 正	昭 和34年 6月 4日	昭 和38年 6月 3日
谷 沢 太 吉	昭 和37年 6月 1日	昭 和41年 5月31日
鈴 木 宗 正	昭 和38年 6月 4日	昭 和40年 6月23日
谷 沢 太 吉	昭 和41年 6月 1日	昭 和45年 5月31日
新 井 健 市	昭 和45年 4月 1日	昭 和45年10月31日
田 中 覺	昭 和45年10月 1日	昭 和45年10月31日
	昭 和45年11月 1日	市 制 施 行
新 井 健 市	昭 和45年11月 1日	昭 和49年 3月31日
田 中 覺	昭 和45年11月 1日	昭 和49年 9月30日
田 中 覺	昭 和49年10月 1日	昭 和53年 9月30日
田 中 覺	昭 和53年10月 1日	昭 和57年 9月30日
田 中 覺	昭 和57年10月 1日	昭 和58年11月17日
中 里 明	昭 和59年 1月 1日	昭 和62年12月31日
中 里 明	昭 和63年 1月 1日	平 成 3年 7月31日
並 木 實	平 成 4年 4月 1日	平 成 8年 3月31日
小 山 晃	平 成 8年 4月 1日	平 成12年 3月31日
山 本 雅 之	平 成12年 4月 1日	平 成16年 3月31日
山 本 雅 之	平 成16年 4月 1日	平 成20年 3月31日
山 本 雅 之	平 成20年 4月 1日	平 成24年 3月31日
山 崎 糧 平	平 成25年 4月 1日	平 成29年 3月31日
山 崎 糧 平	平 成29年 4月 1日	令 和 3年 3月31日
山 崎 糧 平	令 和 3年 4月 1日	在 任 中

資料：人事課

注) 地方自治法の一部が改正され、平成19年4月1日から助役は副市長に名称を変更

### 3 歴代収入役

令和7年3月1日現在

氏名	就任年月日	退任年月日
昭和30年 3月 1日 大和田町、片山村合併により新座町発足		
谷 沢 太 吉	昭和30年 5月12日	昭和34年 5月11日
谷 沢 太 吉	昭和34年 5月12日	昭和37年 5月31日
榎 本 信 太 郎	昭和37年 6月 1日	昭和41年 5月31日
榎 本 信 太 郎	昭和41年 6月 1日	昭和45年 5月31日
榎 本 信 太 郎	昭和45年 6月 1日	昭和45年10月31日
昭和45年11月 1日 市制施行		
榎 本 信 太 郎	昭和45年11月 1日	昭和49年 5月31日
榎 本 信 太 郎	昭和49年 6月 1日	昭和52年 5月31日
中 里 明	昭和53年 6月 1日	昭和57年 5月31日
中 里 明	昭和57年 6月 1日	昭和58年12月31日
並 木 實	昭和59年 1月 1日	昭和62年12月31日
並 木 實	昭和63年 1月 1日	平成 4年 3月31日
小 山 晃	平成 4年 4月 1日	平成 8年 3月31日
高 野 文 夫	平成 8年 4月 1日	平成12年 3月31日
高 野 文 夫	平成12年 4月 1日	平成16年 3月31日
高 野 文 夫	平成16年 4月 1日	平成19年 3月31日

資料：人事課

注) 地方自治法の一部が改正され、平成19年3月31日付けで収入役を廃止

### 4 市民相談の状況

単位：件

年 度	計	行 政	法 律	人 権	税 務	不動産	年 社会保 労 働 金 保 険 働 働	福祉
令和2年度	608	-	109	-	-	19	33	447
3	412	-	36	8	-	-	-	368
4	854	0	472	6	-	-	-	376
5	1,247	2	741	1	65	29	24	385
<b>6</b>	<b>1,441</b>	<b>1</b>	<b>704</b>	<b>7</b>	<b>62</b>	<b>38</b>	<b>37</b>	<b>592</b>

資料：人権推進室、地域活動推進課、福祉政策課

注) 令和2年度から令和4年度までは新型コロナウイルス感染症又は財政非常事態宣言の影響により一部相談を休止

福祉相談は、令和3年度まで女性困りごと相談として実施

不動産相談は、令和5年度から開始（令和4年度までは登記相談）

## 5 情報公開・個人情報保護制度運用状況

### その1 公文書開示請求・申出の件数及び処理状況

単位：件

年 度	件 数		処 理 状 況			
	請 求	申 出	開 示	部分開示	不開示	取下げ
令和2年度	13	20	6	24	1	2
3	20	21	10	21	5	5
4	24	32	19	28	2	7
5	13	35	10	30	0	8
<b>6</b>	<b>20</b>	<b>39</b>	<b>10</b>	<b>40</b>	<b>3</b>	<b>6</b>

資料：総務課

注) 不開示には文書が存在しない場合を含む。

### その2 保有個人情報開示請求の件数及び処理状況

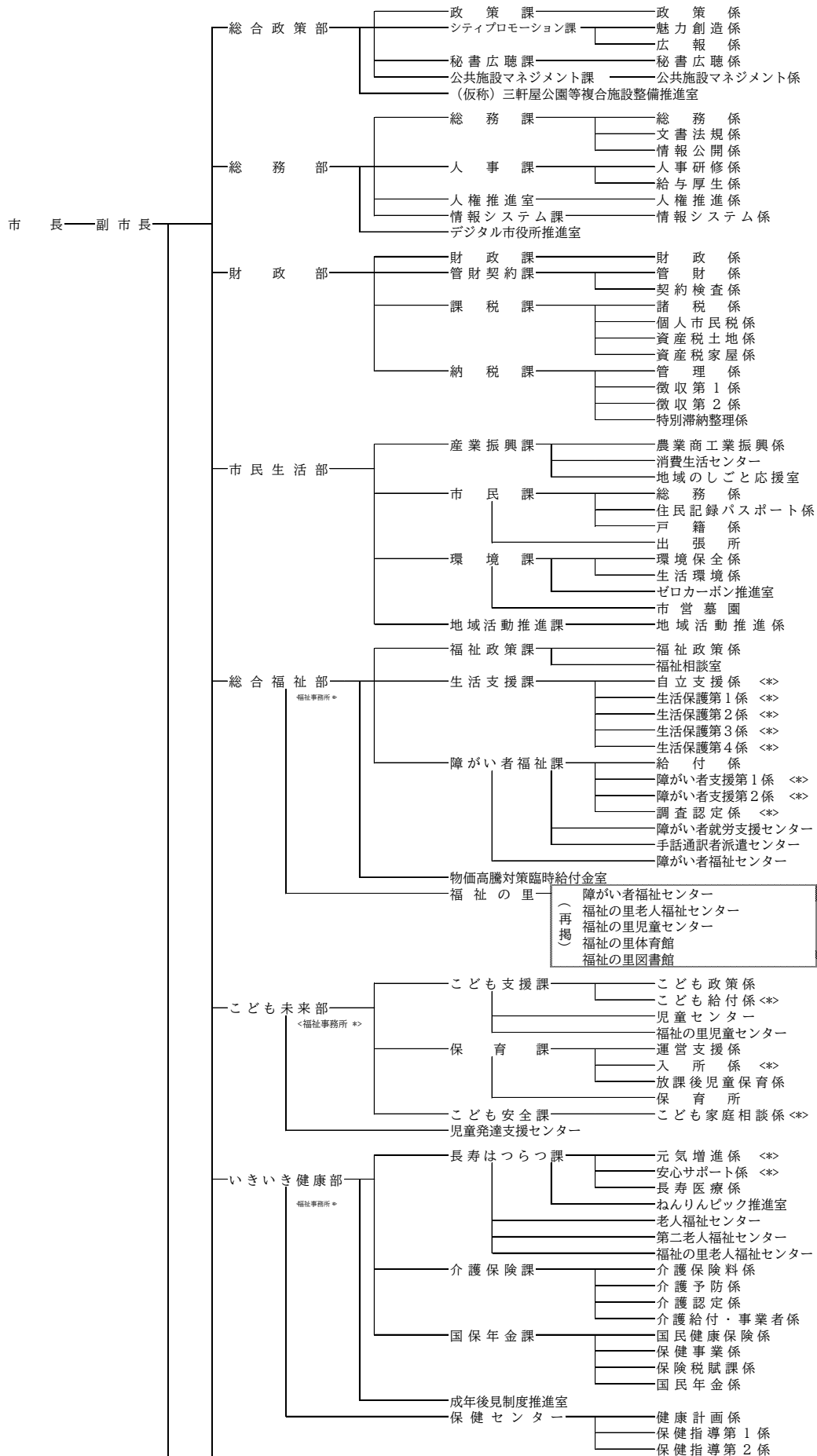
単位：件

年 度	請求件数	処 理 状 況			
		開 示	部分開示	不開示	取下げ
令和2年度	43	13	26	4	-
3	35	4	25	6	-
4	30	7	20	2	1
5	49	13	30	3	3
<b>6</b>	<b>29</b>	<b>6</b>	<b>20</b>	<b>3</b>	<b>-</b>

資料：総務課

注) 不開示には文書が存在しない場合を含む。

# 6 新 座 市





## 7 市職員 部課別職員数

令和8年1月1日現在

部 課 名	計	男	女	部 課 名	計	男	女
合 計	898	413	485				
総合政策部	33	19	14	まちづくり未来部	60	47	13
政策課	10	4	6	都市計画課	14	10	4
シティプロモーション課	11	5	6	交通政策課	8	4	4
秘書広聴課	4	2	2	建築審査課	14	11	3
公共施設マネジメント課	5	5	0	みどり公園課	14	13	1
(仮称)三軒屋公園等複合施設 整備推進室	3	3	0	新座駅北口土地区画整理事務所	10	9	1
総務部	56	33	23	インフラ整備部	66	51	15
総務課	19	9	10	道路管理課	12	10	2
人事課	20	12	8	道路河川課	9	9	0
人権推進室	4	4	0	下水道課	19	15	4
情報システム課	9	5	4	水道業務課	9	2	7
デジタル市役所推進室	4	3	1	水道施設課	17	15	2
財政部	85	46	39	危機管理監	1	1	0
財政課	7	6	1	危機管理室	12	8	4
管財契約課	12	9	3	会計管理者	1	1	0
課税課	35	16	19	出納室	7	1	6
納税課	31	15	16				
市民生活部	77	34	43	教育委員会事務局	102	48	54
産業振興課	11	5	6	教育総務部	64	31	33
市民課	31	11	20	教育総務課	17	11	6
出張所	7	2	5	生涯学習スポーツ課	14	6	8
環境課	19	12	7	中央公民館	5	3	2
地域活動推進課	9	4	5	栄公民館	2	1	1
総合福祉部	97	54	43	栗原公民館	2	1	1
福祉政策課	13	8	5	畑中公民館	1	0	1
生活支援課	38	27	11	大和田公民館	1	1	0
障がい者福祉課	34	13	21	東北コミュニティセンター	2	1	1
障がい者就労支援センター	2	1	1	西堀・新堀コミュニティセンター	2	1	1
障がい者福祉センター	4	1	3	中央図書館	12	3	9
物価高騰対策臨時給付金室	5	3	2	歴史民俗資料館	6	3	3
福祉の里	1	1	0	学校教育部	38	17	21
こども未来部	174	24	150	学務課	15	7	8
こども支援課	14	5	9	教育支援課	11	9	2
保育課	24	9	15	教育相談センター	4	1	3
保育所	110	1	109	学校関係	8	0	8
こども安全課	9	5	4				
児童発達支援センター	17	4	13	市議会事務局	8	5	3
いきいき健康部	110	34	76	選挙管理委員会事務局	3	3	0
長寿はつらつ課	23	10	13	監査委員事務局	5	3	2
福祉の里老人福祉センター	1	1	0	農業委員会事務局	1	1	0
介護保険課	33	8	25				
国保年金課	25	10	15				
保健センター	28	5	23				

資料：人事課

注) 合計欄は、市長、副市長及び教育長を除く。再任用フルタイム職員を含む。  
兼務及び併任発令を受けている者は、主たる担当課に含む。

## 8 歴代議長

令和8年3月1日現在

氏名	就任年月日	退任年月日	在任期間
	昭和30年 3月 1日	大和田町、片山村合併により新座町発足	
藤 宮 藤太郎	昭和30年 3月 1日	昭和30年 4月 27日	2 か 月
田 中 又 市	昭和30年 4月 28日	昭和31年 1月 30日	10 か 月
橋 本 進 爾	昭和31年 3月 5日	昭和35年 2月 25日	4 年
橋 本 進 爾	昭和35年 3月 1日	昭和37年 3月 2日	2年1か月
橋 本 進 爾	昭和37年 3月 3日	昭和38年 4月 17日	1年2か月
池 谷 鯉太郎	昭和38年 5月 14日	昭和39年 2月 25日	10 か 月
池 谷 鯉太郎	昭和39年 2月 29日	昭和43年 2月 25日	4 年
神 谷 東太郎	昭和43年 2月 28日	昭和45年10月31日	2年9か月
	昭和45年11月 1日	市 制 施 行	
神 谷 東太郎	昭和45年11月 1日	昭和46年 3月 20日	5 か 月
高 橋 正 治	昭和46年 3月 20日	昭和46年 5月 25日	3 か 月
清 水 徳 蔵	昭和46年 5月 25日	昭和47年 2月 25日	10 か 月
横 田 宗 正	昭和47年 3月 7日	昭和50年 5月 19日	3年3か月
池 谷 鯉太郎	昭和50年 5月 19日	昭和51年 2月 25日	10 か 月
橋 本 善四郎	昭和51年 3月 9日	昭和53年 3月 9日	2年1か月
瀧 島 浩	昭和53年 3月 9日	昭和55年 2月 25日	2 年
森 田 芳 男	昭和55年 3月 12日	昭和56年 4月 3日	1年1か月
田 中 定 一	昭和56年 4月 3日	昭和57年 3月 6日	1 年
田 中 定 一	昭和57年 3月 6日	昭和59年 2月 25日	2 年
並 木 利志和	昭和59年 3月 6日	昭和61年 3月 4日	2 年
高 橋 初 男	昭和61年 3月 4日	昭和63年 2月 25日	2 年
並 木 重 男	昭和63年 3月 7日	平成 元年 6月 5日	1年3か月
並 木 邦 義	平成 元年 6月 5日	平成 2年 3月 2日	9 か 月
並 木 邦 義	平成 2年 3月 2日	平成 4年 2月 25日	2 年
田 中 定 一	平成 4年 3月 5日	平成 6年 2月 28日	2 年
長谷川 宗 順	平成 6年 2月 28日	平成 8年 2月 25日	2 年
並 木 平 八	平成 8年 3月 1日	平成10年 2月 27日	2 年
青 木 勉	平成10年 2月 27日	平成11年 6月 21日	1年4か月
藤 澤 良 明	平成11年 6月 21日	平成12年 2月 25日	9 か 月
小 野 信 雄	平成12年 3月 1日	平成14年 2月 26日	2 年
小 糸 正 文	平成14年 2月 26日	平成16年 2月 25日	2 年
三 村 邦 夫	平成16年 2月 27日	平成18年 2月 24日	2 年
並 木 傑	平成18年 2月 24日	平成20年 2月 25日	2年1か月
嶋 野 加 代	平成20年 2月 27日	平成22年 2月 23日	2 年
森 田 輝 雄	平成22年 2月 23日	平成24年 2月 25日	2年1か月
亀 田 博 子	平成24年 2月 28日	平成26年 2月 20日	2 年
平 野 茂	平成26年 2月 20日	平成28年 2月 25日	2年1か月
森 田 輝 雄	平成28年 2月 29日	平成30年 2月 20日	2 年
島 田 久仁代	平成30年 2月 20日	令和 2年 2月 25日	2年1か月
滝 本 恭 雪	令和 2年 2月 28日	令和 4年 2月 21日	2 年
白 井 忠 雄	令和 4年 2月 21日	令和 6年 2月 25日	2年1か月
島 田 久仁代	令和 6年 2月 28日	令和 8年 2月 20日	2 年
鈴 木 芳 宗	令和 8年 2月 20日	在 任 中	

資料：議会事務局

## 9 歴代副議長

令和8年3月1日現在

氏名	就任年月日	退任年月日	在任期間
	昭和30年 3月 1日	大和田町、片山村合併により新座町発足	
野島 新吉	昭和30年 3月 1日	昭和31年 1月30日	11 か月
並木 重五郎	昭和31年 3月 5日	昭和35年 2月25日	4 年
野島 新吉	昭和35年 3月 1日	昭和37年 3月 2日	2年1か月
池谷 鯉太郎	昭和37年 3月 3日	昭和38年 5月14日	1年3か月
神谷 東太郎	昭和38年 5月14日	昭和39年 2月25日	10 か月
神谷 東太郎	昭和39年 2月29日	昭和43年 2月25日	4 年
高橋 正治	昭和43年 2月28日	昭和45年10月31日	2年9か月
	昭和45年11月 1日	市制施行	
高橋 正治	昭和45年11月 1日	昭和46年 3月20日	5 か月
石川 忠次	昭和46年 3月20日	昭和46年 5月25日	3 か月
川島 義晴	昭和46年 5月25日	昭和47年 2月25日	10 か月
橋本 善四郎	昭和47年 3月 7日	昭和50年 5月19日	3年3か月
瀧島 浩	昭和50年 5月19日	昭和51年 2月25日	10 か月
中村 昭作	昭和51年 3月 9日	昭和53年 3月 9日	2年1か月
嶋田 岩吉	昭和53年 3月 9日	昭和55年 2月25日	2 年
三木 一明	昭和55年 3月12日	昭和57年 3月 6日	2 年
鳥田 孝	昭和57年 3月 8日	昭和59年 2月25日	2 年
藤澤 良明	昭和59年 3月 6日	昭和61年 3月 4日	2 年
三木 一明	昭和61年 3月 4日	昭和63年 2月25日	2 年
高橋 治雄	昭和63年 3月 7日	平成元年 5月10日	1年3か月
廣木 壽俊	平成元年 5月31日	平成2年 3月 2日	10 か月
長谷川 宗順	平成2年 3月 2日	平成4年 2月25日	2 年
須田 健治	平成4年 3月 5日	平成4年 7月 7日	5 か月
山崎 利一	平成4年 9月 1日	平成6年 2月28日	1年6か月
山崎 利一	平成6年 3月 1日	平成8年 2月25日	2 年
古澤 隆	平成8年 3月 1日	平成10年 2月27日	2 年
保坂 フミ子	平成10年 2月27日	平成12年 2月25日	2 年
田巻 隆平	平成12年 3月 1日	平成14年 2月26日	2 年
尾崎 吉明	平成14年 2月26日	平成16年 2月25日	2 年
朝賀 英義	平成16年 2月27日	平成18年 2月24日	2 年
小鹿 伸衛	平成18年 2月24日	平成20年 2月25日	2年1か月
工藤 薫	平成20年 2月27日	平成22年 2月23日	2 年
笠原 進	平成22年 2月23日	平成24年 2月25日	2年1か月
笠原 進	平成24年 2月28日	平成26年 2月20日	2 年
石島 陽子	平成26年 2月20日	平成27年 1月31日	11 か月
工藤 薫	平成27年 2月19日	平成28年 2月25日	1年1か月
石島 陽子	平成28年 2月29日	平成31年 2月19日	3 年
鈴木 明子	平成31年 2月19日	令和2年 2月25日	1年1か月
小野 大輔	令和2年 2月28日	令和6年 2月25日	4 年
助川 昇	令和6年 2月28日	令和8年 2月20日	2 年
鈴木 明子	令和8年 2月20日	在任中	

資料：議会事務局

## 10 市議会議員

令和8年3月1日現在

議席 番号	氏 名	年齢	所属政党	会 派	所 属 委 員 会	選 出 回 数
1	白井 忠雄	60	公明党	公明党	文教生活	6
2	鈴木 秀一	68	公明党	公明党	建設、議会運営	4
3	片山 敏子	51	公明党	公明党	文教生活	1
4	野中 弥生	62	公明党	公明党	総務	4
5	佐藤 重忠	57	公明党	公明党	厚生、議会運営	4
6	伊藤 智砂子	62	公明党	公明党	厚生	2
7	谷地田 庸子	63	公明党	公明党	建設	2
8	川村 よしひさ	52	参政党	未来を創る会	建設	1
9	鈴木 芳宗	49	無所属	未来を創る会	総務	2
10	高邑 朋矢	72	無所属	市民と語る会	厚生	6
11	上田 美小枝	83	無所属	市民と語る会	建設、議会運営	2
12	小野 由美子	61	日本共産党	日本共産党	文教生活	2
13	小野 大輔	46	日本共産党	日本共産党	厚生、議会運営	5
14	黒田 実樹	49	日本共産党	日本共産党	総務	3
15	石島 陽子	63	日本共産党	日本共産党	総務	7
16	笠原 進	77	日本共産党	日本共産党	建設	9
17	島田 久仁代	52	無所属	未来を創る会	総務、議会運営	5
18	田口 訓子	44	無所属	未来を創る会	厚生、議会運営	1
19	よねはし ゆうた	41	無所属	未来を創る会	文教生活	2
20	山口 歩	37	国民民主党	未来を創る会	文教生活	1
21	伊藤 信太郎	79	無所属	未来を創る会	厚生	2
22	嶋野 加代	72	無所属	自民・維新の会	総務	5
23	助川 昇	49	無所属	自民・維新の会	文教生活	3
24	堀内 博史	65	日本維新の会	自民・維新の会	文教生活、議会運営	1
25	鈴木 明子	63	無所属	自民・維新の会	建設	4
26	池田 貞雄	68	無所属	自民・維新の会	厚生	3

資料：議会事務局

## 11 会派別議員数

単位：人 令和8年3月1日現在

未来を創る会	自民・維新の会	公明党	市民と語る会	日本共産党
7	5	7	2	5

資料：議会事務局

## 12 党派別議員数

単位：人 令和8年3月1日現在

議員定数	現議員数	公明党	日本共産党	参政党	国民民主党	日本維新の会	無所属
26	26	7	5	1	1	1	11

資料：議会事務局

## 13 議会審議件数

単位：件

年次	総数	条例	予算	決算	契約	選任	意見書	決議	請願	陳情	その他
令和3年	137	31	42	8	2	6	10	0	0	12	26
令和4年	160	46	45	8	4	3	12	1	0	13	28
令和5年	155	50	36	8	4	8	21	1	0	13	14
令和6年	143	42	36	7	2	5	21	1	0	11	18
令和7年	156	41	35	7	7	20	20	1	0	5	20
第1回定例会	72	20	15	0	5	16	4	1	0	3	8
第2回定例会	19	2	3	0	1	3	4	0	0	1	5
第3回定例会	30	6	7	7	0	0	4	0	0	0	6
第4回定例会	35	13	10	0	1	1	8	0	0	1	1

資料：議会事務局

## 14 議会開催状況

年次	議 会			常 任 委 員 会				特 別 委 員 会	そ の 他
	定例会	臨時会	計	総務	文教生活	厚生	建設		
令和3年									
開催回数	4	0	4	5	5	4	5	1	30
開催日数	48	0	48	9	9	8	9	1	30
令和4年									
開催回数	4	1	5	4	4	6	4	27	33
開催日数	48	1	49	9	9	11	9	27	33
令和5年									
開催回数	4	0	4	6	6	4	7	1	27
開催日数	46	0	46	10	10	8	11	1	27
令和6年									
開催回数	4	0	4	6	4	5	4	9	27
開催日数	47	0	47	11	9	10	9	9	27
令和7年									
開催回数	4	0	4	7	4	4	5	11	24
開催日数	46	0	46	11	8	8	9	11	24

資料：議会事務局

注) 特別委員会の開催回数及び開催日数は行政視察等の回数を含む。

## 15 有権者数

単位：人 各年9月1日現在

年次	計	男	女
令和3年	137,765	68,371	69,394
4	137,652	68,206	69,446
5	137,737	68,186	69,551
6	137,781	68,133	69,648
7	<b>138,008</b>	<b>68,191</b>	<b>69,817</b>

資料：選挙管理委員会

## 16 投票区別有権者数

単位：人 令和7年9月1日現在

投票区(投票所)	有権者数			投票区(投票所)	有権者数		
	計	男	女		計	男	女
<b>総数</b>	<b>138,008</b>	<b>68,191</b>	<b>69,817</b>	18(東野高齢者いきいき広場)	4,710	2,326	2,384
1(大和田小学校)	4,583	2,277	2,306	19(総合運動公園管理事務所)	1,484	718	766
2(野火止小学校)	6,366	3,167	3,199	20(あたご・菅沢集会所)	1,296	636	660
3(石神小学校)	4,357	2,115	2,242	21(片山集会所)	4,593	2,239	2,354
4(畑中公民館)	3,561	1,850	1,711	22(大和田公民館)	7,088	3,596	3,492
5(中央公民館)	3,835	1,882	1,953	23(栗原小学校)	2,799	1,363	1,436
6(栗原六丁目集会所)	4,532	2,316	2,216	24(新堀三丁目集会所)	2,752	1,317	1,435
7(東北コミセン)	6,718	3,208	3,510	25(中野集会所)	478	234	244
8(福祉の里)	4,204	2,100	2,104	26(野火止八丁目集会所)	4,321	2,169	2,152
9(西堀・新堀コミセン)	3,978	1,959	2,019	27(東ふれあいの家)	5,976	2,907	3,069
10(八石高齢者いきいき広場)	3,285	1,605	1,680	28(栄集会所)	2,179	1,104	1,075
11(北野ふれあいの家)	5,806	2,916	2,890	29(栗原公民館)	4,114	2,060	2,054
12(新座市役所)	4,499	2,223	2,276	30(馬場集会所)	2,395	1,151	1,244
13(新座小学校)	2,811	1,311	1,500	31(畑中会館)	4,709	2,351	2,358
14(新座ふれあいの家)	3,637	1,763	1,874	32(新堀ふれあいの家)	3,268	1,581	1,687
15(栄五丁目集会所)	5,066	2,523	2,543	33(野火止五丁目集会所)	2,626	1,290	1,336
16(石神集会所)	4,776	2,326	2,450	34(野火止中集会所)	3,379	1,716	1,663
17(野寺小学校)	4,315	2,137	2,178	35(西堀集会所)	3,512	1,755	1,757

資料：選挙管理委員会

# 17 選挙別投票者数、投票率

単位：人

選挙名	立候補者数(定員)	執行年月日	当日有権者数			投票者数			投票率(%)			
			計	男	女	計	男	女	計	男	女	
市長	4(1)	H20. 7. 13	123,794	62,215	61,579	42,654	20,923	21,731	34.46	33.63	35.46	
	5(1)	24. 7. 15	128,136	64,201	63,935	46,879	22,721	24,158	36.59	35.39	37.79	
	2(1)	28. 7. 10	133,658	66,811	66,847	69,940	34,601	35,339	52.33	51.79	52.87	
	2(1)	R 2. 7. 5	135,010	67,081	67,929	42,731	20,801	21,930	31.65	31.01	32.28	
	2(1)	6. 7. 7	135,627	67,008	68,619	40,497	19,795	20,702	29.86	29.54	30.17	
市議会議員	32(26)	H20. 2. 17	123,273	61,938	61,335	52,421	25,006	27,415	42.52	40.37	44.70	
	32(26)	24. 2. 19	128,038	64,205	63,833	51,882	24,865	27,017	40.52	38.73	42.32	
	33(26)	28. 2. 14	130,590	65,300	65,290	53,100	25,437	27,663	40.66	38.95	42.37	
	30(26)	R 2. 2. 16	134,964	67,174	67,790	45,713	21,962	23,751	33.87	32.69	35.04	
	34(26)	6. 2. 18	135,736	67,106	68,630	49,364	23,569	25,795	36.37	35.12	37.59	
知事	3(1)	H19. 8. 26	122,825	61,713	61,112	32,211	16,400	15,811	26.23	26.57	25.87	
	3(1)	23. 7. 31	127,405	63,914	63,491	33,308	16,561	16,747	26.14	25.91	26.38	
	5(1)	27. 8. 9	129,799	64,871	64,928	35,042	17,620	17,422	27.00	27.16	26.83	
	5(1)	R 1. 8. 25	134,448	66,931	67,517	42,065	21,204	20,861	31.29	31.68	30.90	
	3(1)	5. 8. 6	135,598	67,031	68,567	29,672	14,514	15,158	21.65	22.11	21.88	
県議会議員	3(2)	H19. 4. 8	121,953	61,245	60,708	53,854	25,986	27,868	44.16	42.43	45.90	
	2(2)	23. 4. 10				無	無	無	無	無	無	
	3(2)	27. 4. 12	129,309	64,670	64,639	50,245	24,255	25,990	38.86	37.51	40.21	
	3(2)	31. 4. 7	134,187	66,844	67,343	50,012	24,057	25,955	37.27	35.99	38.54	
	2(2)	R 5. 4. 9				無	無	無	無	無	無	
衆議院議員	(小)3(1)	26.12.14	131,275	65,700	65,575	69,818	35,022	34,796	53.18	53.31	53.06	
	(比)	//	131,275	65,700	65,575	69,830	35,025	34,805	53.19	53.31	53.08	
	(小)5(1)	29.10.22	136,070	67,971	68,099	73,135	36,089	37,046	53.75	53.09	54.40	
	(比)	//	136,070	67,971	68,099	73,135	36,091	37,044	53.75	53.10	54.40	
	(小)5(1)	R 3.10.31	137,546	68,191	69,355	73,495	36,113	37,382	53.43	52.96	53.90	
	(比)	//	137,546	68,191	69,355	73,498	36,115	37,383	53.44	52.96	53.90	
	(小)4(1)	6.10.27	137,503	67,955	69,548	68,762	34,005	34,757	50.01	50.04	49.98	
	(比)	//	137,503	67,955	69,548	68,765	34,007	34,758	50.01	50.04	49.98	
(小)4(1)	<b>8.2.8</b>	<b>137,564</b>	<b>67,948</b>	<b>69,616</b>	<b>74,604</b>	<b>37,174</b>	<b>37,430</b>	<b>54.23</b>	<b>54.71</b>	<b>53.77</b>		
(比)	//	<b>137,564</b>	<b>67,948</b>	<b>69,616</b>	<b>74,616</b>	<b>37,181</b>	<b>37,435</b>	<b>54.24</b>	<b>54.72</b>	<b>53.77</b>		
参議院議員	選挙区	8(3)	25. 7. 21	130,545	65,409	65,136	69,965	34,958	35,007	53.59	53.45	53.74
		7(3)	28. 7. 10	135,918	68,006	67,912	73,437	36,254	37,183	54.03	53.31	54.75
		9(4)	R 1. 7. 21	136,246	67,867	68,379	66,132	32,787	33,345	48.49	48.26	48.71
		2(1)補	1.10.27	136,459	67,980	68,479	28,786	14,674	14,112	21.09	21.59	20.61
		15(4)	4. 7. 10	137,288	68,015	69,273	71,315	34,986	36,329	51.95	51.44	52.44
		<b>15(4)</b>	<b>7. 7. 20</b>	<b>137,698</b>	<b>68,049</b>	<b>69,649</b>	<b>79,427</b>	<b>39,323</b>	<b>40,104</b>	<b>57.68</b>	<b>57.79</b>	<b>57.58</b>
	比例代表	12	25. 7. 21	130,545	65,409	65,136	69,964	34,958	35,006	53.59	53.45	53.74
		12	28. 7. 10	135,918	68,006	67,912	73,424	36,246	37,178	54.02	53.30	54.74
		13	R 1. 7. 21	136,246	67,867	68,379	66,125	32,783	33,342	48.48	48.26	48.71
		15	4. 7. 10	137,288	68,015	69,273	71,312	34,983	36,329	51.94	51.43	52.44
<b>16</b>		<b>7. 7. 20</b>	<b>137,698</b>	<b>68,049</b>	<b>69,649</b>	<b>79,426</b>	<b>39,321</b>	<b>40,105</b>	<b>57.68</b>	<b>57.78</b>	<b>57.58</b>	

資料：選挙管理委員会

注) 比例代表の立候補者数は「名簿届出政党等の数」とした。

## 18 党派別得票数

単位：票

選挙名 執行年月日	党派別得票数								
	計	自由民主党	立憲民主党	公明党	日本共産党	日本維新の会	国民民主党	その他	無所属
市長 H28. 7. 10	68,006	—	—	—	20,849	—	—	—	47,157
衆議院議員 29. 10. 22	(小)71,303 (比)72,006	24,103 19,508	— 15,334	— 11,446	11,776 7,889	6,818 4,159	—	21,393 13,670	7,213 —
県議会議員 31. 4. 7	49,213	—	—	18,438	11,031	—	—	—	19,744
参議院議員 R 1. 7. 21	(選)64,638 (比)64,747	15,585 18,058	10,784 11,560	15,117 11,693	10,481 8,486	4,769 4,775	4,930 3,035	2,972 7,140	— —
知事 1. 8. 25	41,476	—	—	—	—	—	—	1,791	39,685
参議院補欠 1. 10. 27	27,876	—	—	—	—	—	—	3,815	24,061
市議会議員 2. 2. 16	45,073	—	—	12,542	9,320	—	—	1,249	21,962
市長 2. 7. 5	42,167	—	—	—	12,119	—	—	—	30,048
衆議院議員 3. 10. 31	(小)71,364 (比)72,212	35,294 20,435	— 13,204	— 11,826	15,795 8,453	— 6,940	— 5,739	15,010 5,615	5,265
参議院議員 4. 7. 10	(小)70,063 (比)69,541	13,270 20,103	7,574 7,753	13,479 10,642	7,419 7,544	7,577 8,190	— 4,632	7,053 10,677	13,691 —
県議会議員 5. 4. 9	無投票								
知事 5. 8. 6	29,214	—	—	—	5,073	—	—	—	24,141
市議会議員 6. 2. 18	48,641	—	—	11,433	9,893	1,496	2,731	1,335	21,753
市長 6. 7. 7	39,916	—	—	—	15,449	—	—	—	24,467
衆議院議員 6. 10. 27	(小)66,622 (比)67,457	26,431 14,640	— 11,332	— 9,388	12,802 6,484	10,699 5,447	16,690 10,579	— 9,587	— —
参議院議員 7. 7. 20	(小)78,102 (比)78,012	11,346 13,034	8,215 8,271	12,216 9,282	6,771 5,685	3,536 3,660	12,754 11,830	22,886 26,250	378 —
衆議院議員 8. 2. 8	(小)70,661 (比)73,879	34,853 23,359	中道改革連合 —		11,286 4,951	5,732 4,554	18,790 9,007	— 18,218	— —

資料：選挙管理委員会

注) 党派別得票数は、有効投票数である。按分票の端数を切り捨ててあるため得票総数とは一致しない。