

地域公共交通の基本方針と目標

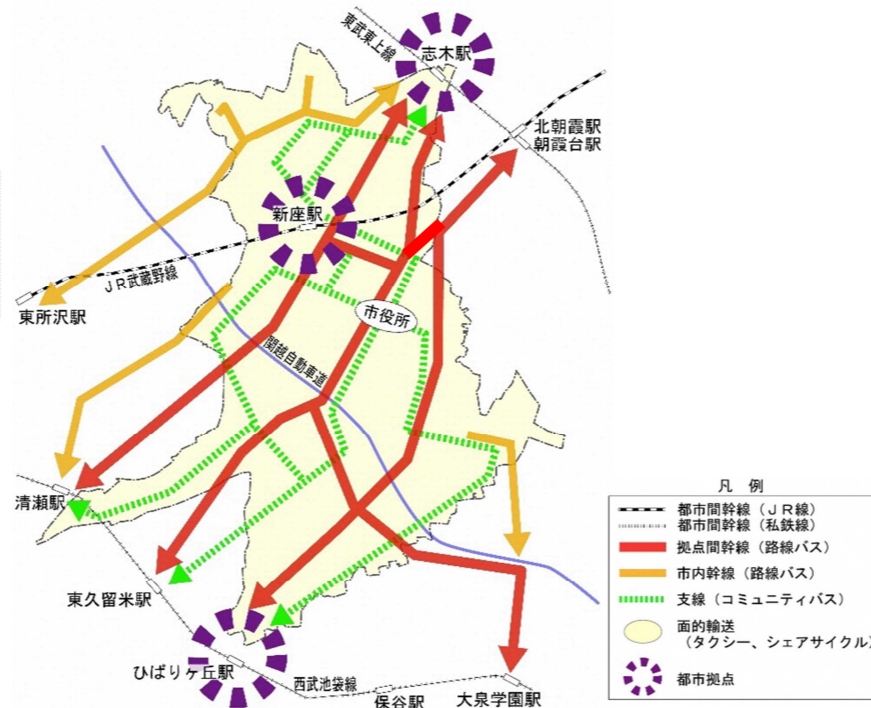
■ 基本理念 ■

誰もが便利で快適に移動でき、
持続可能な地域公共交通

■ 基本方針 ■

- 『利便性の高い地域公共交通』
- 『持続可能な地域公共交通』
- 『人・環境にやさしく、便利で快適な地域公共交通』

【新座市地域公共交通体系の在るべきすがた】



【新座市における市内地域公共交通体系】

公共交通機関	機能分類	特性、役割
鉄道	都市間幹線	・都心等、比較的長距離の移動を、速達性をもって連絡 ・将来都市構造を実現する上で市の骨格を形成する交通軸
路線バス (近隣市・市内拠点間連絡)	拠点間幹線	・幹線道路を走行し、新座市と近隣の都市、駅間の連絡、市内の拠点間の連絡など、地域の幹線的な交通軸 ・幅広い年齢層の移動手段
路線バス (市内主要施設への連絡)	市内幹線	・市街地内の住宅地から鉄道駅アクセス、主要施設アクセス等、比較的需要規模が大きい地域・施設を連絡 ・幅広い年齢層の移動手段
コミュニティバス (にいバス)	支線	・路線バスと一体となって市内の交通ネットワークを形成し、公共交通不便地域の解消、公共施設等へ連絡 ・福祉的な役割を担う移動手段
タクシー シェアサイクル	面的輸送	・路線バス・コミュニティバスを補完し、ドアツードアの移動ニーズに対応し、面的なサービス ・市内地区レベル及び近隣都市への短・中距離の移動を担う

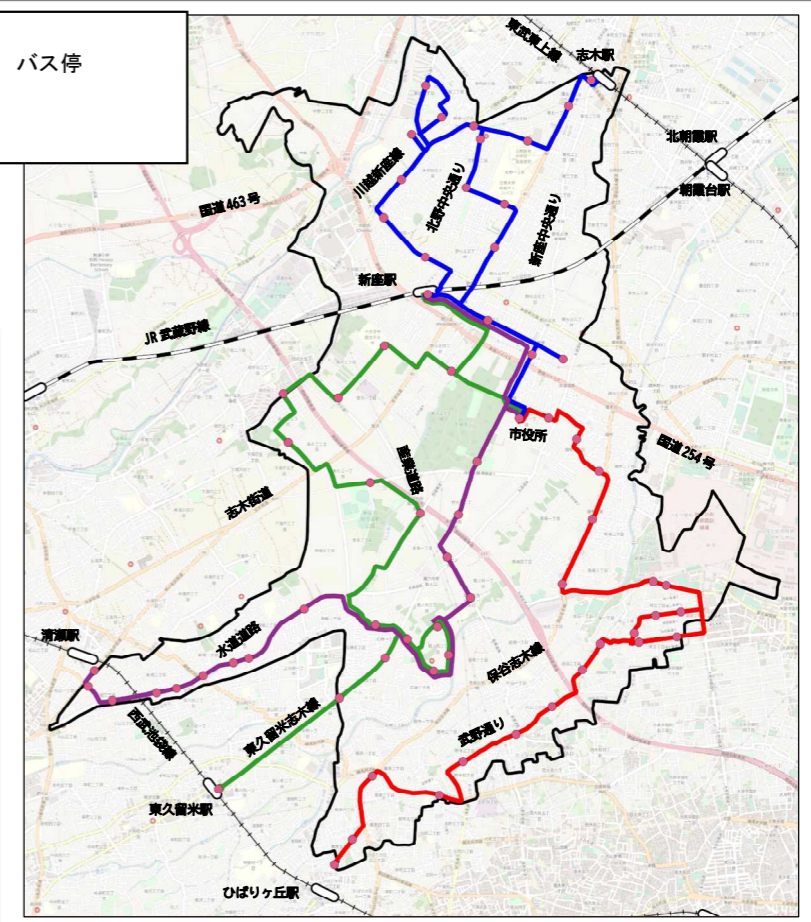
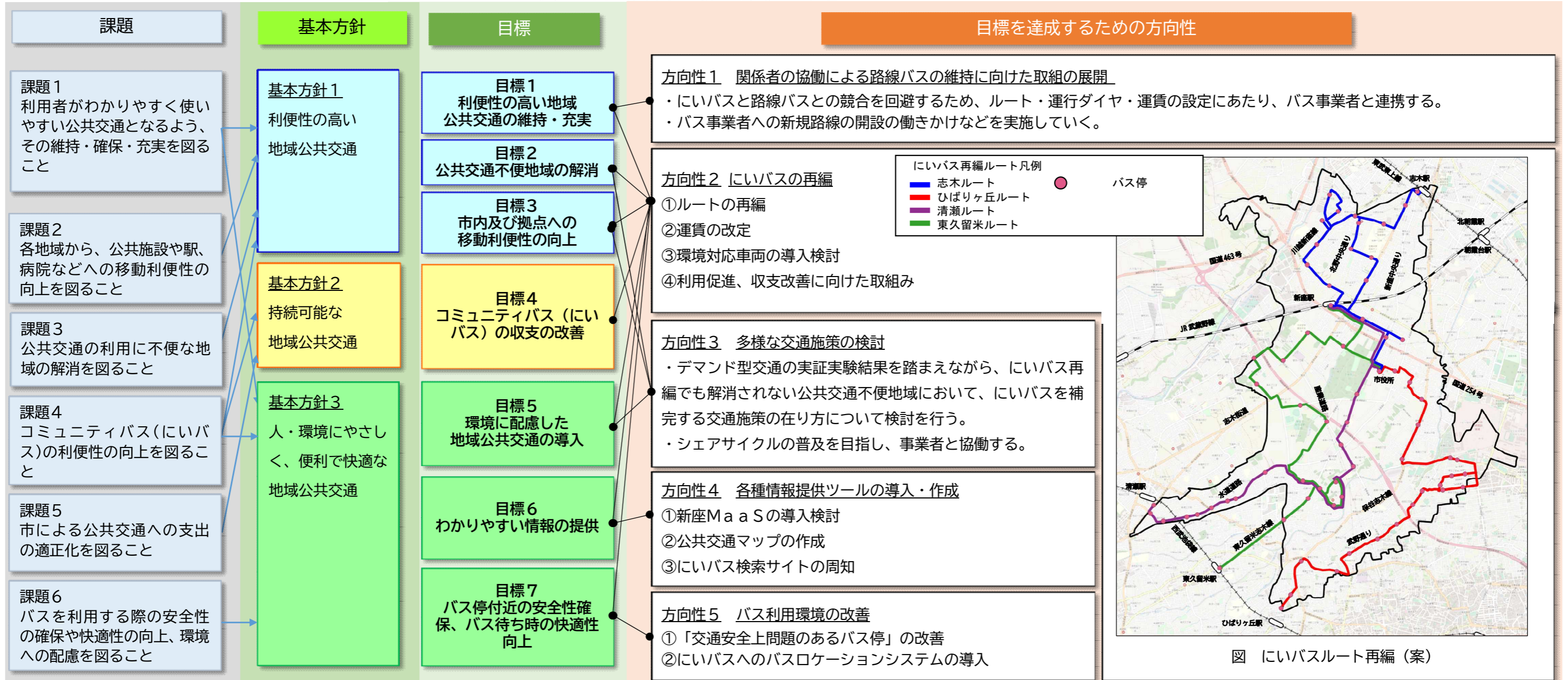


図 にいバスルート再編 (案)

