



八石ココフレンド だより 8月号

第56号 令和4年7月15日 発行

夏休み中のお約束です。ご協力お願いいたします。

受付

午前8時45分までココフレンドは開室しません。受付は午前9時30分までです。午後は1時から1時30分の間に来室をお願いします。児童の安全のため、開室前の登校はご遠慮ください。

断水について

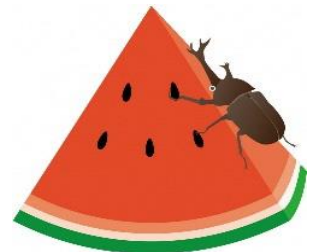
8月3日（水）の午前中に貯水槽清掃に伴う**断水**があります。トイレ、手洗いはバケツに水をためて対応します。少し多めに飲み物の準備をお願いします。

停電について

8月5日（金）の午前中に学校の電気設備点検に伴う**停電**があり、エアコンが使用できないため、**午前中は休室となります。**開室は午後1時からです。ご注意ください。

参加カード

普段使用している参加カードの備考欄に、午前のみ、午後のみ、一日参加のどれなのか分かるように記入してください。



持ち物

参加カード・勉強道具・筆記用具・色鉛筆・はさみ・のり・セロハンテープ・長袖の上着・本・上履き・タオル・水筒（水、お茶、スポーツドリンク）・【一日参加の場合】着替え（お弁当前に全員着替えます）・お弁当

* 持ち物にはすべて記名を * 登校の際は校帽をかぶり、手提げではなくリュックサックで

一日参加の場合

お弁当を必ず持参してください。保管は教室内なので保冷剤を必ず使用してください。昼食のためいったん自宅や放課後児童保育室に戻った後、ココフレンドに参加することはできません。お弁当がない場合は午前の部のみの参加になります。

出入口

長期休業中の出入りは、2階の昇降口のみになります。全学年とも、ココフレンドの下駄箱横のブルーシートの上に靴を置いてください。

活動場所

夏は熱中症の危険があるため、校庭や体育館が使用できないことがあります。そのため、夏休み中はスタッフルーム以外に図書室と図工室も使用します。

下校時間

午前の部は正午、一日参加と午後の部は午後4時30分になります。帰りの時間が通常より早いので、お迎えの方は遅れないように2階の昇降口においでください。

早帰りの場合

通常のココフレンド同様、必ずお迎えが必要です。下校時間前にきょうだいで一人帰ることはできません。お迎えの方は2階の昇降口を利用してココフレンドスタッフルームにお越しください。

緊急連絡

夏休み中は、熱中症をはじめ、急に具合が悪くなる場合があります。その際にはすぐにお迎えをお願いしますので、保護者の方は必ず連絡が取れるようにしておいてください。

体温調整について

コロナ感染予防と熱中症対策のために常に換気をしながらエアコンをつけています。子どもによって寒がる場合もあるので必ず上着の用意をお願いします。

ダンス講座について

日時：8月18日（木）午後2時～3時30分

申込期間を7月31日（日）まで延長いたします。

また、事前申込みをしていなかった児童の当日の参加も受け付けます。

たくさんの方の参加をお待ちしています。

～ココフレンドメールの登録のお願い～

夏休み中の緊急連絡はココフレンドメールで

行います。未登録の方は右のQRコードから必ず登録をお願いします。



問合せ先

★八石ココフレンドスタッフルーム

☎・Fax：048-479-1477

（平日 午後2時～5時）

（長期休み 午前8時45分～午後4時30分）

★新座市教育委員会生涯学習スポーツ課

☎：048-424-5362

