



🌸憧れられる上級生に

つくしの子が顔を出し、桜は蕾を付け始めました。さあ、いよいよ待ちに待った春休みがやってきます。ココフレンドでは、三学期になりお手伝いの輪がどんどん広がってきました。五年生・三年生の児童が、砂場を整地してくれたり、石拾いをしてくれたことを発端に、他の三年生や二年生が、遊んだ道具を洗ってくれたり、机の上をきれいにほうきで掃いてくれたり、自らすすんで行ってくれるようになりました。そして、今では一年生も教室を移動するときに道具を運んでくれたり、教室の片づけをお手伝いしてくれたり、積極的に行ってくれる子どもたちが続出しています。一年間の集大成の時期に、とても素敵な子どもたちの成長が見られてスタッフ一同嬉しく思っています。春休みの間もぜひご家庭やココフレンドで、どんどんお手伝いの輪を広げてもらいたいと思います。ココフレンドでは、4月1日（木）から令和3年度のココフレンドが始まり、子どもたちは一つ上の学年としてココフレンドに参加することになります。そして4月16日（金）からは新しく1年生も参加します。ココフレンドでも学校生活でも、新しい1年生から憧れられる上級生になってもらいたいです。最後になりましたが、保護者の皆様には、令和2年度のココフレンドの活動にご理解・ご協力をいただき心より感謝申し上げます。今年度は、自粛にご協力いただき参加することができなかった子どもたちにも新年度お会いできることを願っています。

🌸令和3年度 申込状況

令和3年度のココフレンドに多数のお申込みをいただきありがとうございました。

現在の申込状況は、下記ようになります。

3月8日(月)～4月12日(月)の間は、お申し込みいただけません。4月13日（火）からお申込みを再開いたしますので、直接ココフレンドまで申込用紙と保険料をお持ちください。お申し込みいただいた翌日からご参加いただけます。（お申込み当日はご参加いただけません。）

また懇談会の期間は、参加児童が多く混雑いたしますので、懇談会の日を避けてのお申込みをよろしくお願いいたします。

令和3年度学年	新2年	新3年	新4年	新5年	新6年	合計
申込人数	45名	31名	25名	10名	3名	114名

🌸ココフレンドからのお願い

保護者の皆様には、日頃からココフレンドの活動にご理解・ご協力をいただきありがとうございます。

ココフレンドでは、春休みも引き続き新型コロナウイルス感染症の拡大防止の観点から、一人で過ごせないお子さん（①放課後児童保育室など他の施設で受け入れられない、②お子さんだけで過ごせない場合）のみの受入れとさせていただきます。必ず、参加の当日に検温し、検温結果をカードにご記入ください。また、マスクを着用の上、ハンカチ、ティッシュをご持参ください。

参加中に体調の変化が見られた場合、お迎えをお願いする場合がありますので、必ず連絡が取れる保護者の方のご連絡先をお知らせください。

🌸春休みのココフレンドについて

令和2年度にお申込みいただいている方 3月29日（月）～3月31日（水）

令和3年度にお申込みいただいている方 4月1日（木）～4月5日（月）

開室時間：午前8時45分～午後4時30分（午前・午後のみ参加可能）

◇3月29日（月）～3月31日（水）は、令和2年度のココフレンドに申し込まれている方のみご参加いただけます。黄緑色の参加カードにたより裏面の表1を貼ってご参加ください。

◇4月1日（木）～4月5日（月）の期間は、令和3年度のココフレンドに申し込まれている方のみご参加いただけます。オレンジ色のカードにたより裏面の表2を貼ってご参加ください。

表1（令和2年度の緑色のカードにお貼りください。）

（令和2年度のココフレンドにお申し込みいただいている方のみご参加いただけます。）

のりしろ

（点線部を切り取りこの部分の裏にのりを付けて参加カードの右側に貼ってください。）

ココフレンドの持ち物 マスク・ハンカチ・ティッシュ・上履き・校帽・水筒・筆箱・勉強道具（ご家庭で用意されたもの可）・折り紙・色鉛筆・縄跳び・読書用の本・お弁当（一日参加の児童のみ）・（GPS 付き携帯電話可）

※持ち物すべてにご記名ください。

帰宅方法を下記より選んでご記入ください。（CとFを選ばれた方は、備考欄に詳細をご記入ください。）

A 午前途中お迎え B 正午お迎え C 午前その他 D 午後途中迎え E 午後4時半迎え F 午後その他

※必ず参加前にご家庭で検温していただき、検温結果をご記入ください。

参加日	検温結果	保護者印	参加印	参加形態に○をしてください	帰宅方法	備考
3月29日				午前・午後・一日		
3月30日				午前・午後・一日		
3月31日				午前・午後・一日		

開室時間 午前8時45分～午後4時30分

午前の最終受付は、午前9時30分。午後のみ参加の場合、受付時間は午後1時～午後1時30分。

お迎えのない児童の場合、午前のみ参加の場合は、正午下校。一日参加・午後参加の場合午後は午後4時30分下校。※ココフレンドでは、児童の安全のためにお迎えによる下校を推奨しています。

※ 午後の終了時間は、午後4時30分です。お迎えの方は、時間厳守をお願いします。

※ 正午に一度下校しましたら、午後から再参加はできませんので、ご注意ください。

表2（令和3年度のオレンジ色のカードにお貼りください。）

（3月5日（金）までに令和3年度のココフレンドのお申込みがお済みの方のみご参加いただけます。）

のりしろ オレンジ色のカードにお貼りください

（点線部を切り取りこの部分の裏にのりを付けて参加カードの右側に貼ってください。）

ココフレンドの持ち物 マスク・ハンカチ・ティッシュ・上履き・校帽・水筒・筆箱・勉強道具（ご家庭で用意されたもの可）・折り紙・色鉛筆・縄跳び・読書用の本・お弁当（一日参加の児童のみ）・（GPS 付き携帯電話可）

※持ち物すべてにご記名ください。

帰宅方法を下記より選んでご記入ください。（CとFを選ばれた方は、備考欄に詳細をご記入ください。）

A 午前途中お迎え B 正午お迎え C 午前その他 D 午後途中迎え E 午後4時半迎え F 午後その他

※必ず参加前にご家庭で検温していただき、検温結果をご記入ください。

参加日	検温結果	保護者印	参加印	参加形態に○をしてください	帰宅方法	備考
4月1日				午前・午後・一日		
4月2日				午前・午後・一日		
4月5日				午前・午後・一日		

開室時間 午前8時45分～午後4時30分

午前の最終受付は、午前9時30分。午後のみ参加の場合、受付時間は午後1時～午後1時30分。

お迎えのない児童の場合、午前のみ参加の場合は、正午下校。一日参加・午後参加の場合午後は午後4時30分下校。※ココフレンドでは、児童の安全のためにお迎えによる下校を推奨しています。

※ 午後の終了時間は、午後4時30分です。お迎えの方は、時間厳守をお願いします。

※ 正午に一度下校しましたら、午後から再参加はできませんので、ご注意ください。

4月の予定

13日（火）

2～6年生ココフレンド
参加開始

13日（火）懇談会（高・ク）

14日（水）懇談会（中）

15日（木）懇談会（低）

16日（金）

新1年生ココフレンド参
加開始

※学習道具を

ご用意ください。

長期休み中のココフレンドでは、午前・午後ともに一時間の学習時間があります。

しっかりとした学習の習慣がつくようにご家庭で学習道具をご用意ください。

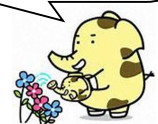
通信教育・ドリルなどもお持ちいただけます。

新座市では、印刷して利用できる学習プリントをホームページ

（<https://www.city.niiza.lg.jp/soshiki/50/worksheet.html>）からダウンロードいただけます。ぜひご家庭で印刷してお持ちください。

がくしゅうしゅうかん
学習習慣の

たね
種をまこう！



3月12日（金）に避難訓練を無事に行うことができました。
ご協力いただきありがとうございました。